

## **Vielseitige Gewerbefläche mit Wohnhaus und Einliegerwohnung**



Ansicht Geschäftsfläche

**Objektnummer: 1679\_1459**

**Eine Immobilie von RE/MAX Life in Knittelfeld**

## Zahlen, Daten, Fakten

<b>Art:</b>	Halle / Lager / Produktion - Produktion
<b>Land:</b>	Österreich
<b>PLZ/Ort:</b>	8740 Zeltweg
<b>Baujahr:</b>	ca. 1975
<b>Nutzfläche:</b>	158,00 m <sup>2</sup>
<b>Heizwärmebedarf:</b>	<b>E</b> 159,00 kWh / m <sup>2</sup> * a
<b>Gesamtenergieeffizienzfaktor:</b>	<b>C</b> 1,35
<b>Provisionsangabe:</b>	

3.00 %

## Ihr Ansprechpartner



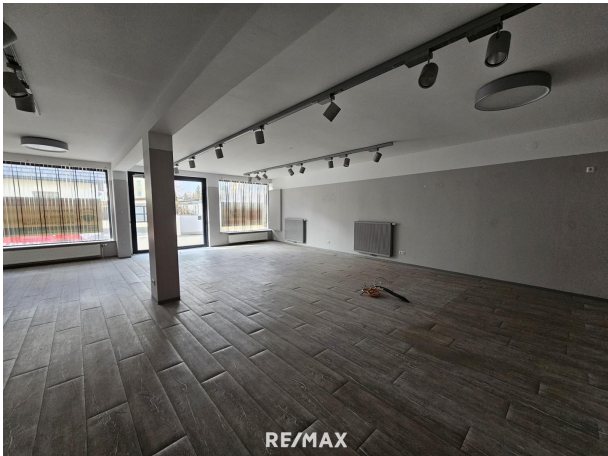
### Ute Magnes

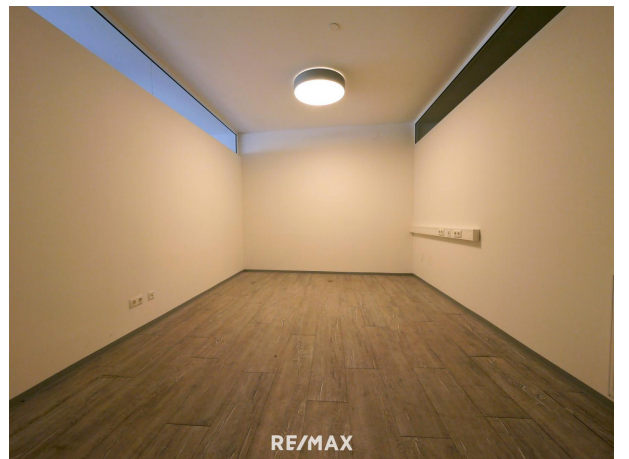
RE/MAX Life in Knittelfeld  
Kapuzinerplatz 7  
8720 Knittelfeld

T +43/3512/600 11 11  
H +43 650/701 82 17

Gerne stehe ich Ihnen für weitere Informationen oder einen Besichtigungstermin zur Verfügung.



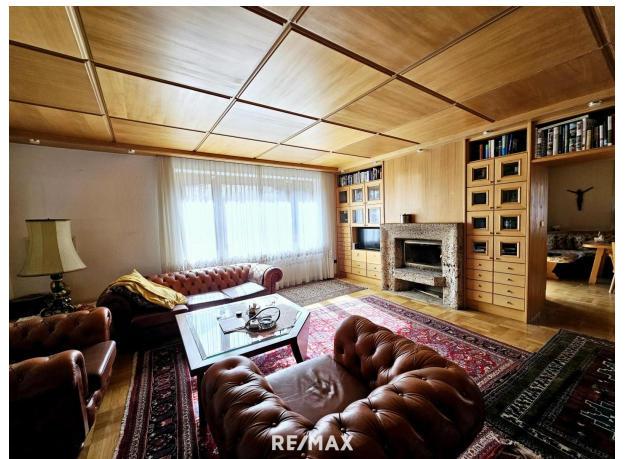






RE/MAX Kypros, nicht nur Immobilien





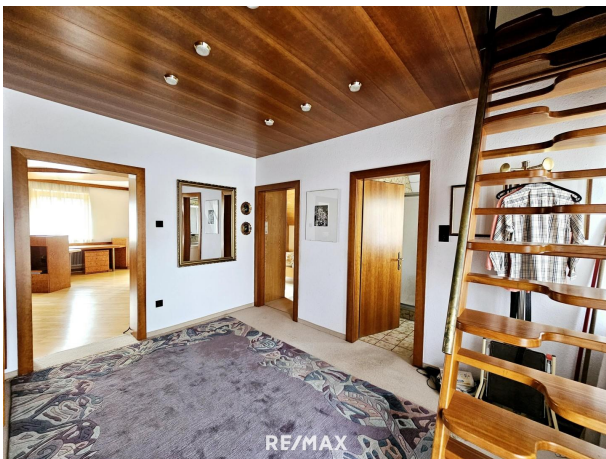


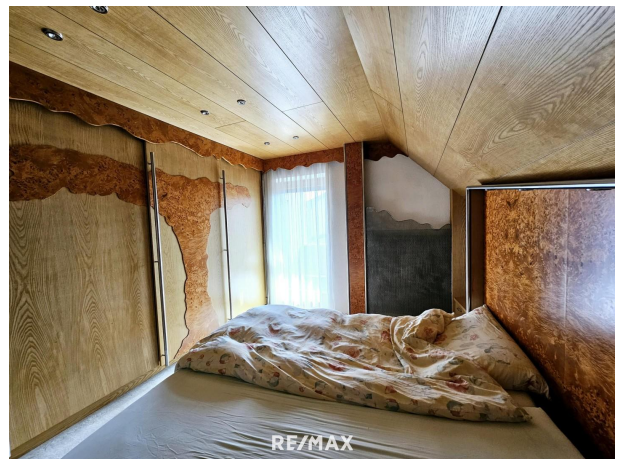
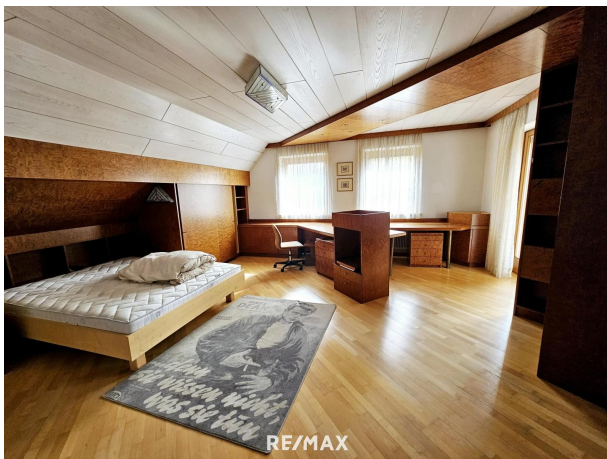


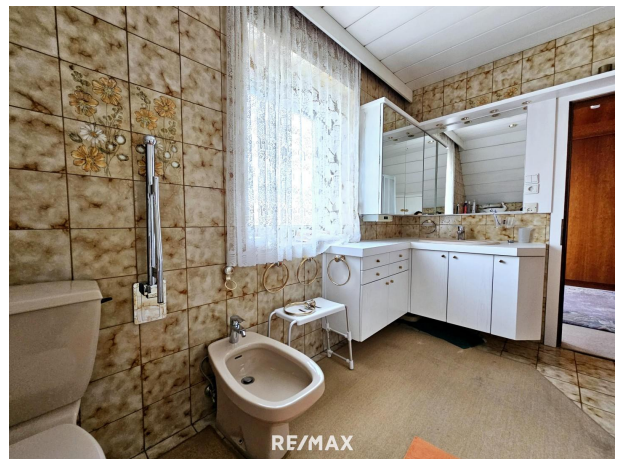
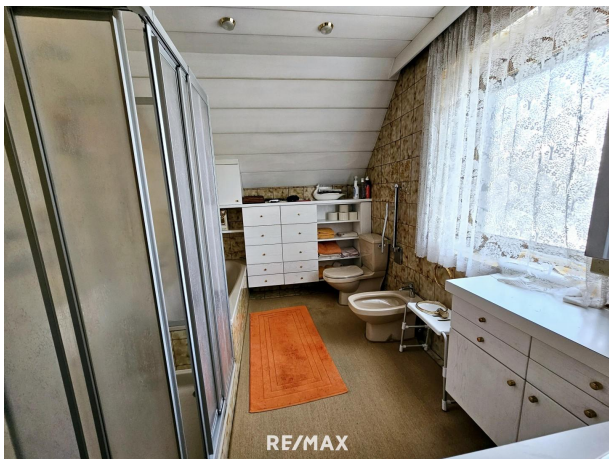


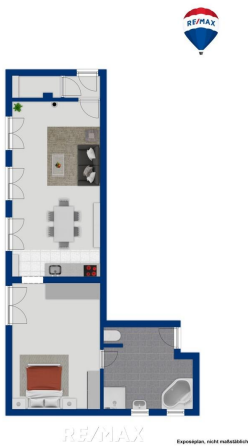
RE/MAX

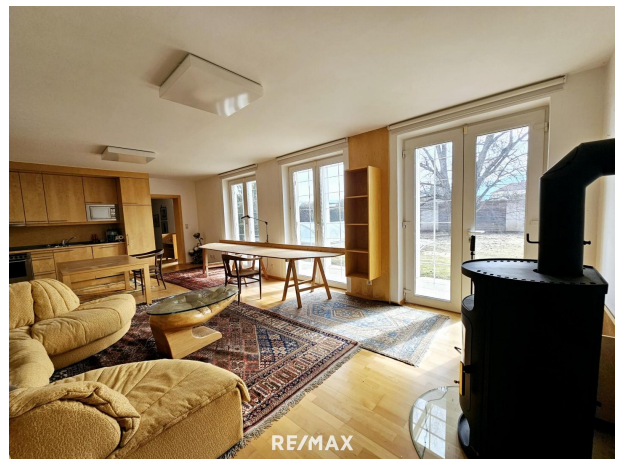
Exposéplan, nicht maßstäblich

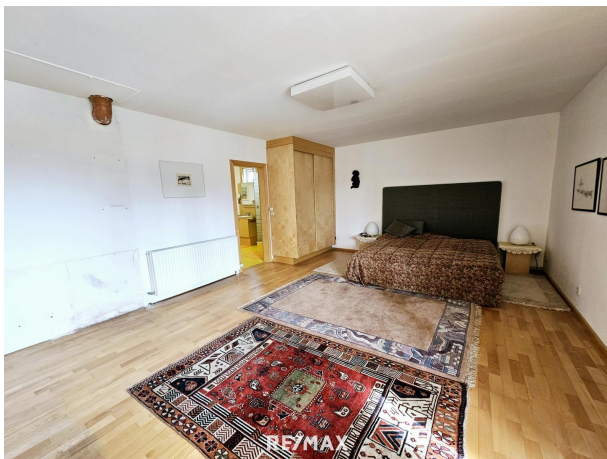


















## Objektbeschreibung

Das klingt nach einer außergewöhnlich flexiblen Immobilie, die sowohl privaten Komfort als auch zahlreiche Geschäftsmöglichkeiten bietet! Mit dem geräumigen Einfamilienhaus und dem uneinsichtigen Garten samt Pool in Siedlungslage lässt es sich sehr gut wohnen. Besonders praktisch ist die Einliegerwohnung, die perfekt für Gäste, ältere Familienmitglieder oder auch als zusätzliche Einnahmequelle genutzt werden kann. Die Geschäftsfläche mit 383 m<sup>2</sup> bietet viele interessante Nutzungsmöglichkeiten. Ob als Büro mit Lager, Praxis für Physiotherapie, Fitnessstudio oder Verkaufsräumlichkeiten – hier könnte ein breites Spektrum an Dienstleistungen angeboten werden. Da die Fläche beheizt und separat begehbar ist, bleibt auch die Privatsphäre des Haupthauses gewahrt. Die rund 158 m<sup>2</sup> Wohnnutzfläche teilt sich auf zwei Ebenen auf: EG: Diele, Küche, Esszimmer, Wintergarten mit Zugang in den Garten, Wohnzimmer mit Zugang auf die Terrasse, WC OG: Vorraum, Zimmer 1 mit Zugang auf den Balkon, Zimmer 2 DG: Vorraum, Zimmer 3 Die Einliegerwohnung teilt sich ebenerdig wie folgt auf: Vorraum, Wohn- Esszimmer, Schlafzimmer, Badezimmer mit Dusche, Wanne und WC Überzeugen Sie sich bei unserer 360° Tour: [360° Panorama TOUR - gleich ansehen, hier klicken](#) Das Wohnhaus wurde 1975 komplett überbaut und kernsaniert. Insgesamt befindet sich das Gebäude in einem guten Zustand, diverse Adaptierungen und Auffrischungen sind jedoch dem Baujahr geschuldet. Die Stadtgemeinde Zeltweg befindet sich im Bezirk Murtal, zählt rund 7076 Einwohner und ist für Airpower und die Nähe zum Red Bull Ring bekannt. Die Stadt beherbergt auch zahlreiche große Unternehmen und Betriebe wie zum Beispiel die VOEST Alpine, Sandvik oder Mondi. Wenn Sie schon länger nach einer geeigneten Basis für Ihr gewerbliches Vorhaben inklusive einer praktischen Wohnmöglichkeit gleich vor Ort gesucht haben, dann wird Ihnen diese Immobilie mitten in Zeltweg gut gefallen. Lassen Sie sich von diesem einzigartigen Potenzial inspirieren und vereinbaren Sie noch heute einen Besichtigungstermin, um alle Facetten dieses außergewöhnlichen Objekts kennenzulernen! Ich freue mich, Sie persönlich kennen zu lernen. Für vorgemerkte Kunden suchen wir Häuser und Wohnungen im Raum Murtal. Wir sind über jeden Tipp dankbar!

Seit 16 Jahren IHR Immobilienpartner im Murtal!