

Teilsanierte Eigentumswohnung mit Loggia



Küche

Objektnummer: 1679_1454

Eine Immobilie von RE/MAX Life in Knittelfeld

Zahlen, Daten, Fakten

Art:	Wohnung - Etage
Land:	Österreich
PLZ/Ort:	8750 Judenburg
Baujahr:	1979
Möbliert:	Teil
Wohnfläche:	66,00 m ²
Zimmer:	2
Bäder:	1
WC:	1
Heizwärmebedarf:	B 178,00 kWh / m ² * a
Gesamtenergieeffizienzfaktor:	A 0,85
Kaufpreis:	75.000,00 €
Provisionsangabe:	

3.00 %

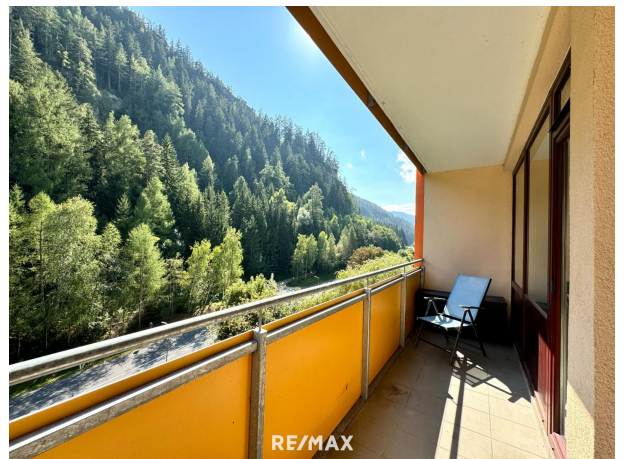
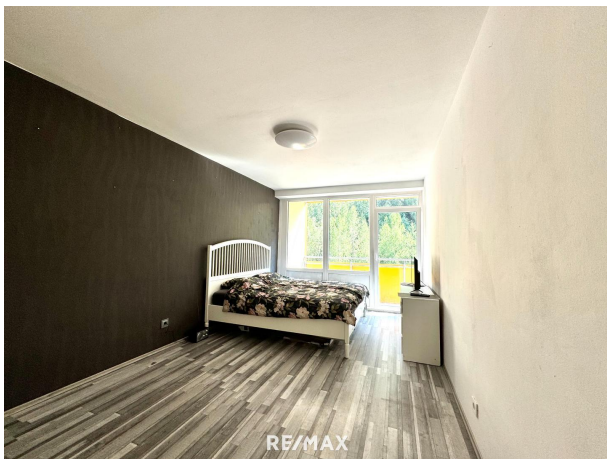
Ihr Ansprechpartner



Carmen Leitner

RE/MAX Life in Knittelfeld
Kapuzinerplatz 7
8720 Knittelfeld

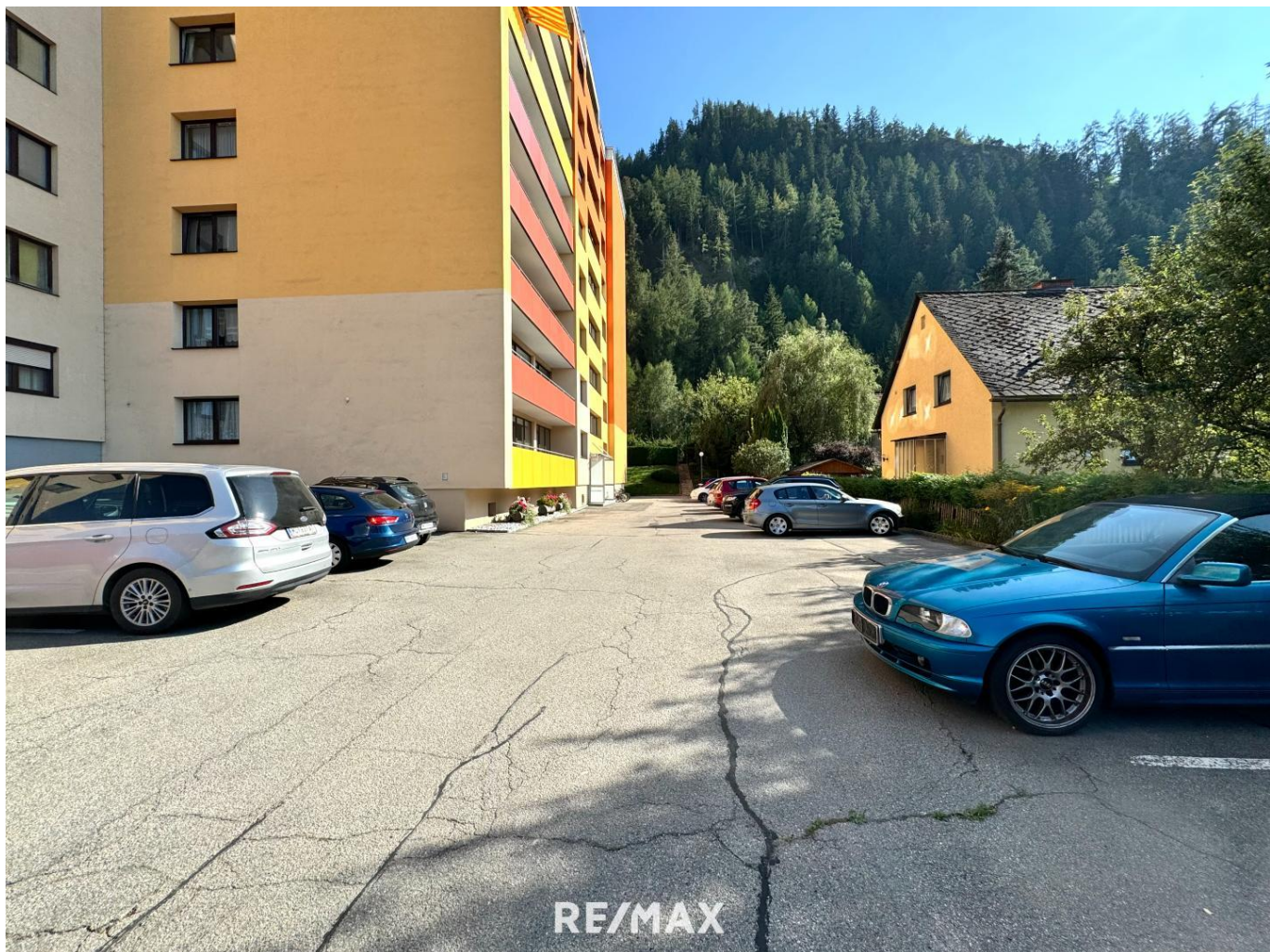
T +43/3512/600 11 11
H +43 664 88 94 78 96











RE/MAX
Eigentum, nicht vermietet

Objektbeschreibung

2 - Zimmer Eigentumswohnung mit Loggia und Lift Diese teilsanierte Wohnung bietet einen angenehmen Grundriss und sucht einen neuen Eigentümer der bereit ist, die Sanierungsarbeiten fertigzustellen. Die Räume teilen sich wie folgt auf: Küche, Wohnzimmer, Schlafzimmer, Bad mit Badewanne, WC und Vorraum. Die rund 8m² große Loggia erreichen Sie sowohl vom Wohnzimmer als auch vom Schlafzimmer. Überzeugen Sie sich bei unserer 360° Tour: [360° Panorama TOUR - gleich ansehen, hier klicken](#) Zu der Wohnung gehört ein Kellerabteil, das zusätzlichen Stauraum bietet. Vor dem Haus stehen allgemeine Parkplätze zur Verfügung. Die Beheizung erfolgt über eine Gaszentralheizung. Ich freue mich über Ihre Anfrage.

Seit 16 Jahren IHR Immobilienpartner im Murtal!