

Eigentumswohnung in ländlicher Lage mit Tiefgaragenplatz



Anischt

Objektnummer: 1679_1408

Eine Immobilie von RE/MAX Life in Knittelfeld

Zahlen, Daten, Fakten

Art:	Wohnung - Etage
Land:	Österreich
PLZ/Ort:	8715 Preg
Baujahr:	1983
Möbliert:	Teil
Wohnfläche:	83,50 m ²
Zimmer:	4
Bäder:	1
WC:	1
Balkone:	2
Stellplätze:	1
Heizwärmebedarf:	D 128,00 kWh / m ² * a
Gesamtenergieeffizienzfaktor:	C 1,70
Kaufpreis:	75.000,00 €
Provisionsangabe:	

3.00 %

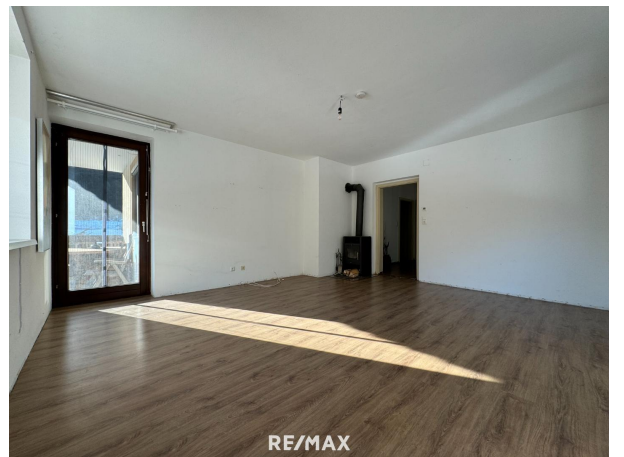
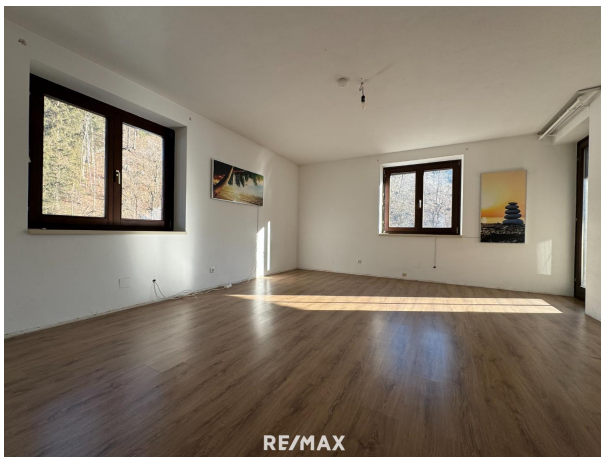
Ihr Ansprechpartner

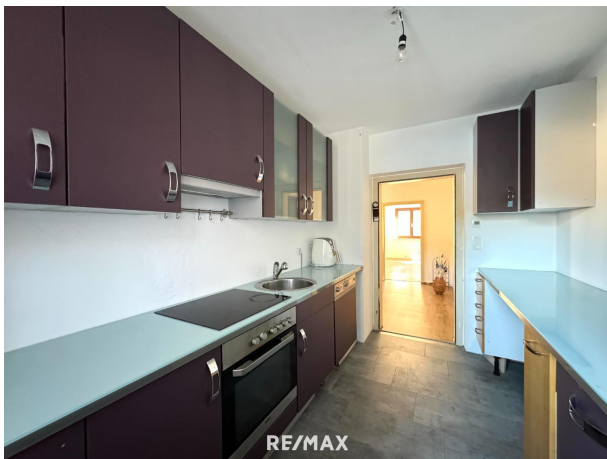


Carmen Leitner

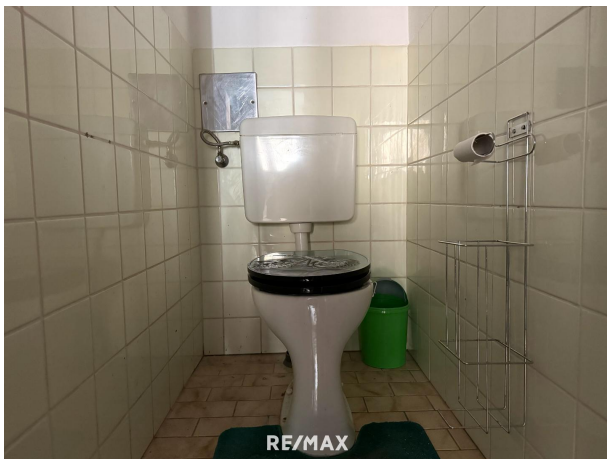
RE/MAX Life in Knittelfeld
Kapuzinerplatz 7
8720 Knittelfeld

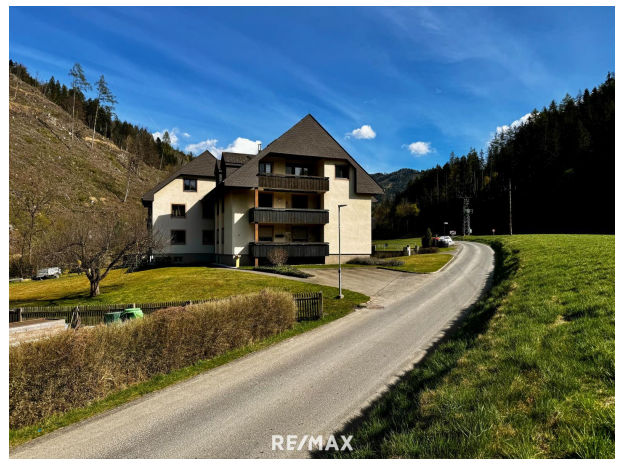
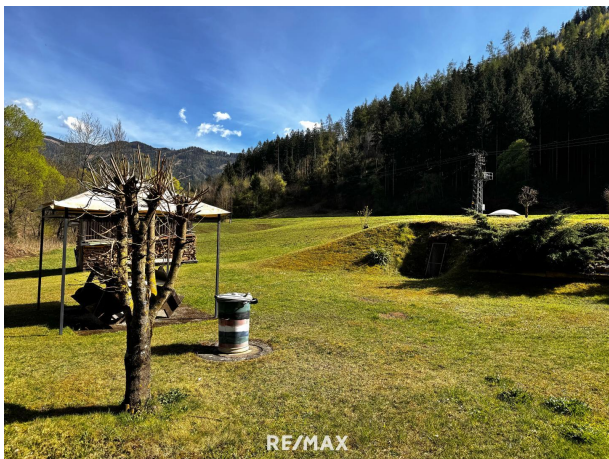
T +43/3512/600 11 11

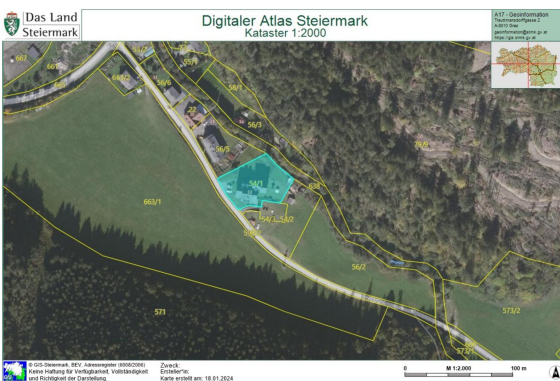












RE/MAX

RE/MAX

Kostenlos, nicht verbindlich

Objektbeschreibung

Auf der Suche nach einem Rückzugsort in der Natur? In ländlicher Lage befindet sich diese 4 Zimmer Eigentumswohnung im kleinen 60 Einwohner Ort 8715 Preg. Die Wohnung besticht mit zwei Balkone die zusätzlichen Raum für entspannte Stunden im Freien bieten. Genießen Sie den Blick auf die umliegende Natur. Der gemeinschaftliche Garten vervollständigt das Outdoor-Erlebnis und bietet Platz für Gemeinschaft, Grillabende sowie Entspannung. Die Wohnung teilt sich wie folgt auf: Wohnzimmer mit Zugang zum ersten Balkon, Küche, Zimmer 1 als Durchgangszimmer mit Zugang zum zweiten Balkon, Zimmer 2, Zimmer 3, Vorraum, Bad, WC Die Beheizung der Wohnung erfolgt auf gemütliche Art und Weise durch einen Schwedenofen, sowie ergänzend dazu durch eine Elektroheizung. Als weiterer Pluspunkt befindet sich bei der Wohnung ein Tiefgaragenplatz zum Schutz für Ihr Fahrzeug, sowie ein geräumiges Kellerabteil. Sie sind an diesem Wohntraum inmitten der Natur begeistert? Ich freue mich auf Ihre Anfrage.

Seit 16 Jahren IHR Immobilienpartner im Murtal!