

GEFÖRDERTES Doppelhaus | WOHNTRAUM PAICHBERG



Überblick

Objektnummer: 2273_2821

Eine Immobilie von RE/MAX Alpha in Steyr

Zahlen, Daten, Fakten

Art:	Haus - Doppelhaushälfte
Land:	Österreich
PLZ/Ort:	4522 Sierning
Wohnfläche:	115,94 m ²
Bäder:	1
WC:	1
Terrassen:	1
Stellplätze:	2
Heizwärmebedarf:	42,00 kWh / m ² * a
Kaufpreis:	289.601,00 €
Provisionsangabe:	

provisionsfrei

Ihr Ansprechpartner



Anita Celik

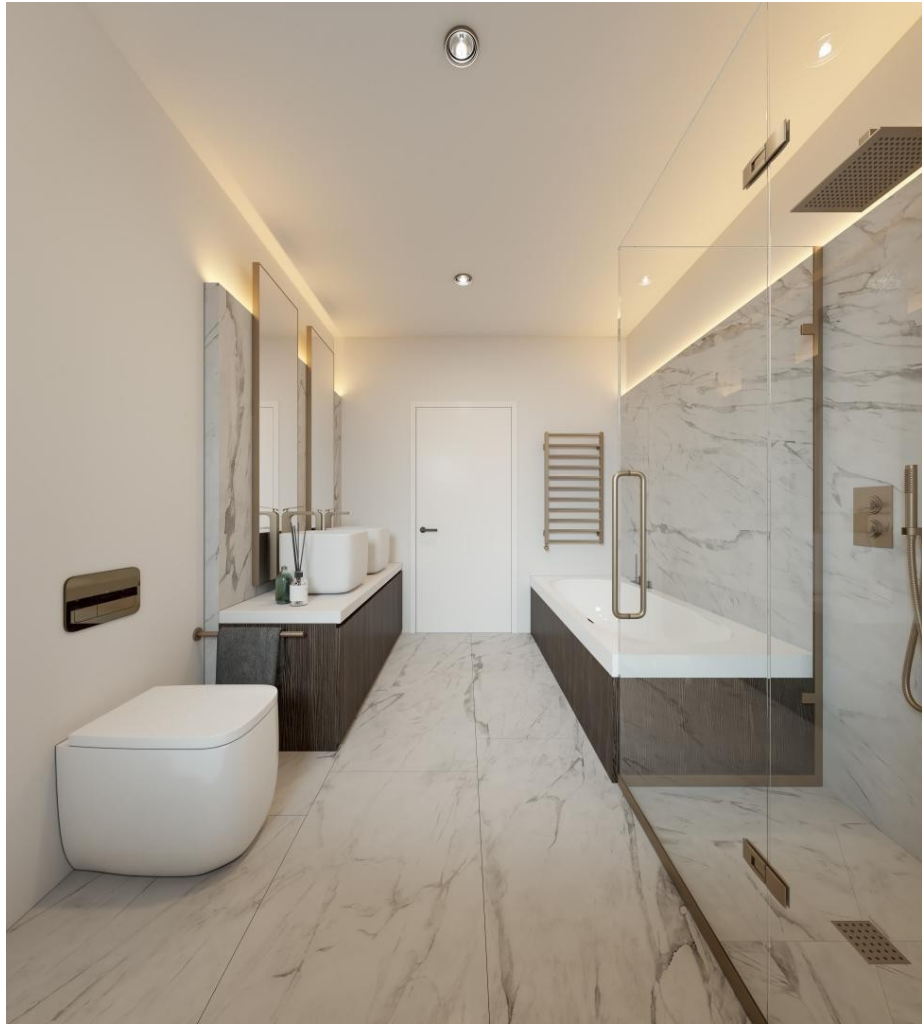
RE/MAX Alpha in Steyr
Berggasse 50
4400 Steyr

H +43 664 5894267

Gerne stehe ich Ihnen für weitere Informationen oder einen Besichtigungstermin zur Verfügung.







Objektbeschreibung

Der angegebene Kaufpreis ist abzüglich der möglichen Förderung! Förderbeispiel Wohnbauförderung OÖ: 1,5 % Fixverzinsung für 20 Jahre! Familie (2 Erwachsene und 2 Kinder), Einkommensgrenze € 100.000,-- wird nicht überschritten. Basisförderung Hypothekendarlehen: € 75.000,- + 2 Kinder € 30.000,- +Reihenhaus/Doppelhaus € 20.000,- +Keine mineralölbasierten Dämmstoffe € 15.000,- +Niedrigenergiehaus € 5.000,- mögliches Förderdarlehen: € 145.000,-- **EXKLUSIVER WOHNKOMFORT AUF HÖCHSTEM NIVEAU! VILLENATMOSPHERE - NACHHALTIGKEIT - ALPENBLICK - MODERNE AUSSTATTUNG - MITGESTALTUNGSMÖGLICHKEIT** Das Neubauprojekt im Überblick: + Ziegelmassivbauweise mit 50er Ziegel + Optimalenergiehaus mit optimierter Gebäudehülle und Haus- und Heiztechnikanlage lt. Energieausweis + Heizsystem mit hocheffizienter Luft-Wärmepumpe + Fußbodenheizung in allen Wohnräumen + Zeitgemäßes Walmdach mit 22° Neigung + Aluminium- Kunststofffenster mit 3-fach-Verglasung + Elektrische Raffstores und Rollläden gemäß Grundrissen + Großzügige Terrassen + Eigengarten bei jedem Haus + 2 Autoabstellplätze je Haus, direkt vor dem Haus als Freiparkplatz + Hauswirtschaftsraum mit Platz für gesamte Haustechnik + Dachboden für noch mehr Stauraum + Glasfaser-Internetanbindung vorbereitet + LAN Kabel CAT 5* (Datenübertragung für zu 10 Gbit/s) in allen Wohnräumen + Große Glasfronten im Wohnraum für besonders helle Räume + Geradliniger Grundriss (mehr gerade Wandflächen) bietet viel Platz + Abstellraum innen und aussen + **PROVISIONSFREI FÜR KÄUFER!** Gesamtüberblick des Neubauprojektes:

<https://wohntraum-paichberg.at>

[Sehen Sie selbst und lassen Sie sich durch unser Video überzeugen. Um das Video abzuspielen hier klicken.](#) Um die Projektbroschüre zu erhalten, bitten wir Sie eine Anfrage zu senden. Angaben gemäß gesetzlichem Erfordernis:

Heizwärmebedarf: 42.0 kWh/(m²a)