

**VERKAUFT- WOHNOASE CHRISTKINDL I Drei  
Wohnungshäuser I Haustyp 2 I Haus 2 A**



VERKAUFT

**Objektnummer: 2273\_2723**

**Eine Immobilie von RE/MAX Alpha in Steyr**

## Zahlen, Daten, Fakten

<b>Art:</b>	Wohnung - Etage
<b>Land:</b>	Österreich
<b>PLZ/Ort:</b>	4400 Garsten
<b>Baujahr:</b>	2023
<b>Wohnfläche:</b>	83,60 m <sup>2</sup>
<b>Terrassen:</b>	1
<b>Stellplätze:</b>	2
<b>Garten:</b>	173,86 m <sup>2</sup>
<b>Keller:</b>	13,34 m <sup>2</sup>
<b>Heizwärmebedarf:</b>	35,80 kWh / m <sup>2</sup> * a
<b>Kaufpreis:</b>	399.000,00 €
<b>Provisionsangabe:</b>	

provisionsfrei

## Ihr Ansprechpartner



### Anita Celik

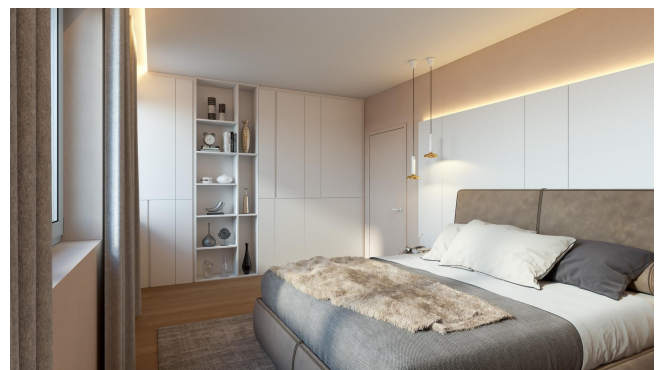
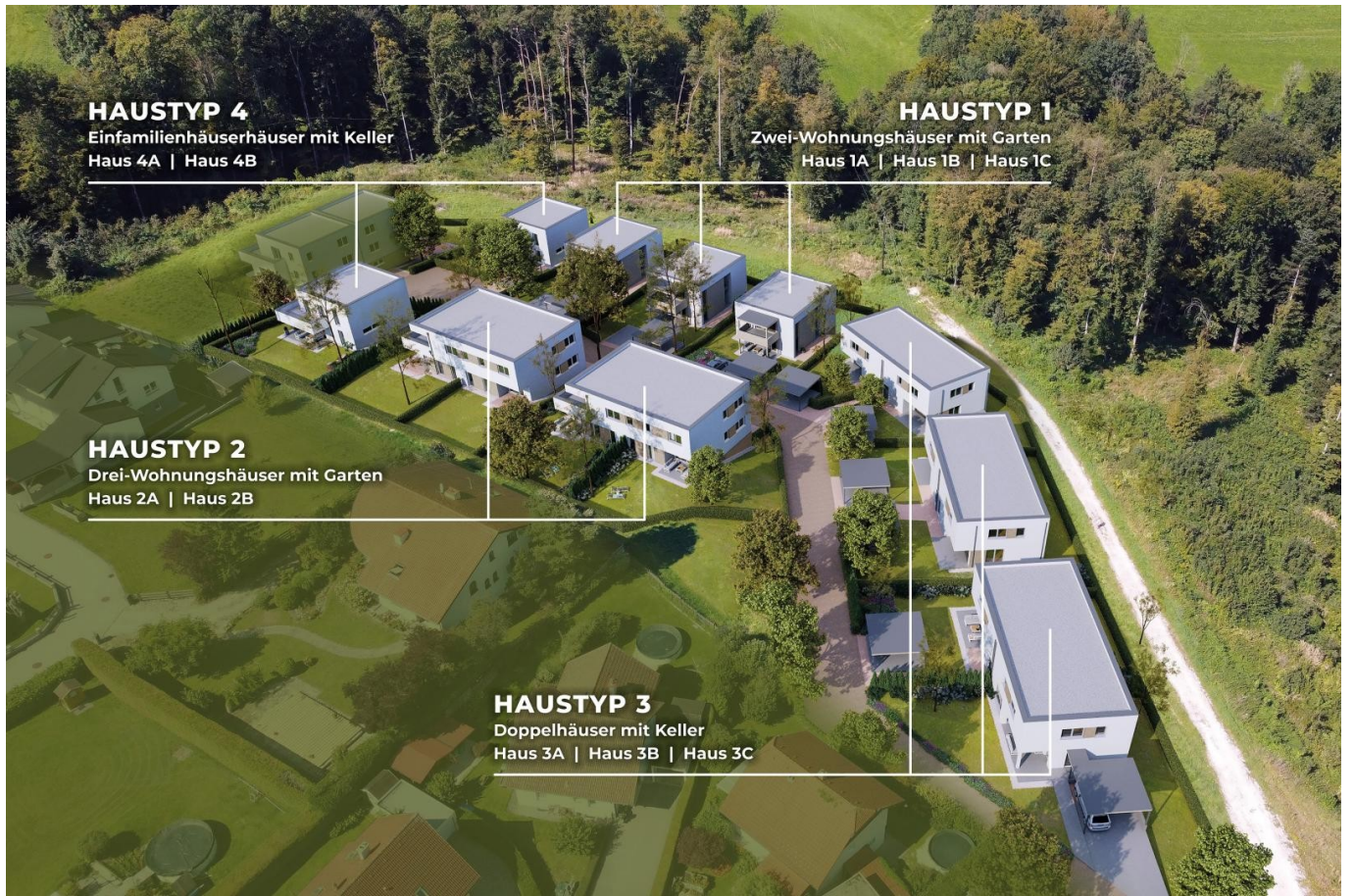
RE/MAX Alpha in Steyr  
Berggasse 50  
4400 Steyr

H +43 664 5894267

Gerne stehe ich Ihnen für weitere Informationen oder einen Besichtigungstermin zur Verfügung.











## Objektbeschreibung

Hochwertiges & modernes Wohnen in Christkindl Ab Juli 2023 entsteht in einzigartiger Ruhelage die Wohnoase Christkindl mit insgesamt 20 unterschiedlichen Eigentums- und Anlegereinheiten. Errichtet werden verschiedene 4 Haustypen mit insgesamt 20 Wohneinheiten. – TYP 1 | 3 Zwei-Wohnungshäuser mit Garten – TYP 2 | 2 Drei-Wohnungshäuser – TYP 3 | 3 Doppelhäuser mit Keller – TYP 4 | 2 Einfamilienhäuser mit Keller Das Neubauprojekt im Überblick: + Fixpreis (inkl. aller Aufschließungs- und Anschlussgebühren) + SCHLÜSSELFERTIG (inkl. Türen, Böden, Bad, Garten, Zaun und Außenanlagen) + inklusive LAN-, SAT-TV- und Festnetzanschluss + inklusive elektrische Raffstores + ca. 80 bis 151 m<sup>2</sup> Wohnfläche + 2 zugeordnete Auto-Stellplätze oder Carportplätze + Kellerabteil + Grundstück im Kaufpreis inkludiert + Ziegelmassivbauweise + Niedrigenergiehaus mit Luftwärmepumpe + PROVISIONSFREI für den Käufer Perfekte Lage: Das Projekt verbindet die Annehmlichkeiten einer begehrten Siedlungslage umgeben von grüner Natur mit einer guten Anbindung an jegliche Bedürfnisse. Zum Gesamtüberblick des Neubauprojektes:

<https://wohnoase-christkindl.at>

Um die Projektbroschüre und den Grundrissplan zu erhalten, bitten wir Sie eine Anfrage zu senden. Angaben gemäß gesetzlichem Erfordernis:

Heizwärmebedarf: 35.8 kWh/(m<sup>2</sup>a)