

## Ein Ort zum verweilen



Mobilheim

**Objektnummer: 2275\_7122**

**Eine Immobilie von RE/MAX P&I in Neusiedl/S.**

## Zahlen, Daten, Fakten

<b>Art:</b>	Freizeitimmobilie gewerblich
<b>Land:</b>	Österreich
<b>PLZ/Ort:</b>	7161 St. Andrä am Zicksee
<b>Baujahr:</b>	ca. 1987
<b>Wohnfläche:</b>	58,44 m <sup>2</sup>
<b>Kaufpreis:</b>	27.000,00 €
<b>Infos zu Preis:</b>	

Verhandlungsbasis

### Provisionsangabe:

4.00 %

## Ihr Ansprechpartner

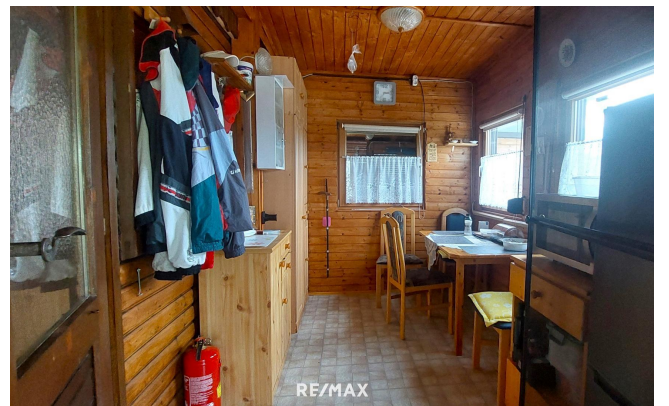


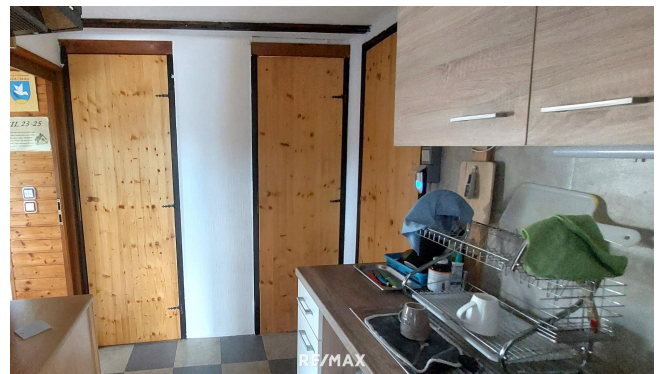
### Mag. Ingrid Bittner

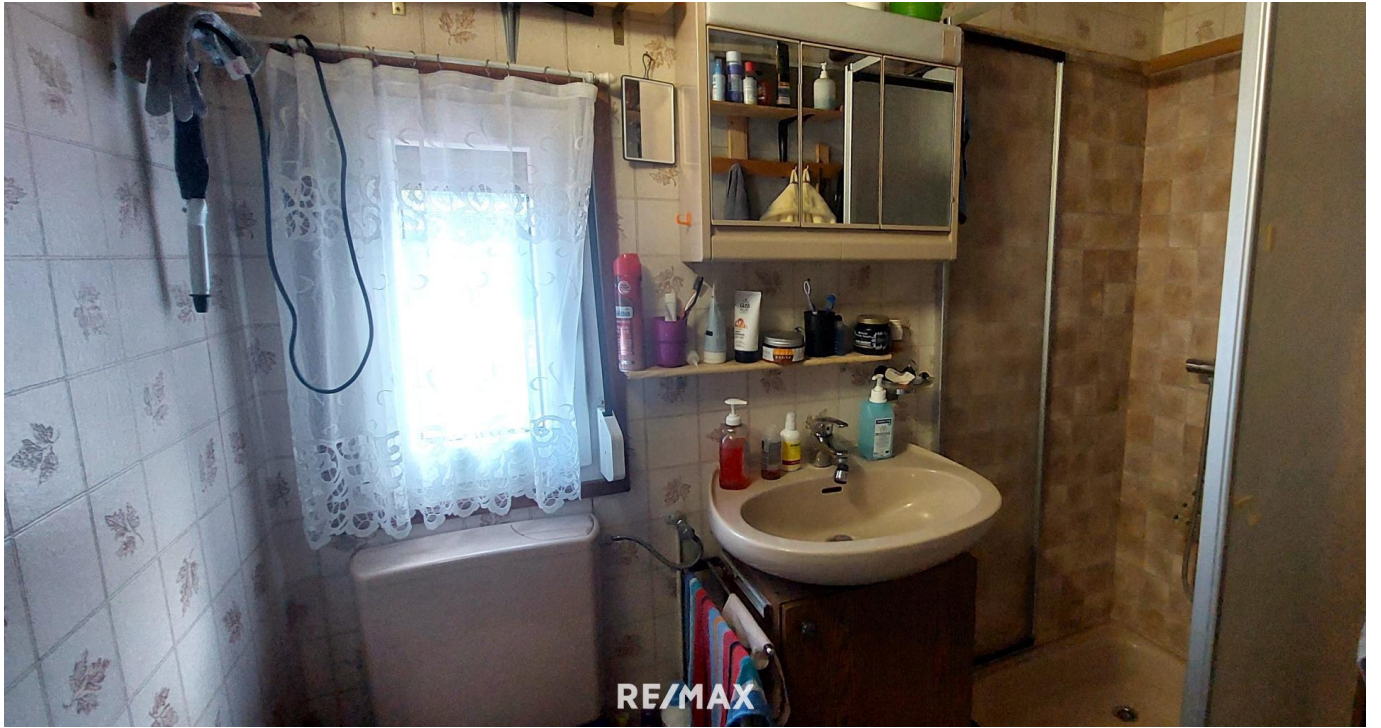
RE/MAX P&I in Neusiedl/S.  
Hauptplatz 20a  
7100 Neusiedl am See

Gerne stehe ich Ihnen für weitere Informationen oder einen Besichtigungstermin zur Verfügung.









## Objektbeschreibung

Ein Ort zum Verweilen Das Wohnmobil mit einer Wohnfläche von ca. 59 m<sup>2</sup> hat eine Loggia zum Öffnen, ein Esszimmer, ein Wohnzimmer, zwei kleine Schlafräume, eine Kochnische, eine Sommerküche, ein Bad mit WC und Dusche. Ausgestattet mit einem Kühlschrank, einem Gefrierschrank und mit zwei Kombi-Geräten, sowie mit einer Induktionsplatte zum Kochen, einer Kaffeemaschine sowie eine Heißluft Fritteuse ergibt sich eine vollständig ausgestattete Küche. Ein Werkzeugraum komplett ausgestattet sorgt die Instandhaltung. Das Warmwasser wird elektrisch mit einem Boiler erzeugt. Eine Klimaanlage sorgt für Wohlbehagen und für kühle Tage steht eine Infrarotheizung zur Verfügung. Dazu gibt's noch eine Sat-Schüssel sowie ein TV-Gerät Das Mobilheim ist mit Fliegengittern und Außenrollos, sowie mit zwei Markisen ausgestattet. Im Freien befindet sich eine Solardusche, sowie ein Gardena-Bewässerungssystem und extra die Möglichkeit einer Wasserabspernung im Haus . Weiters besteht eine Internetverbindung mit Wlan. Für Freizeitbetätigungen bieten sich viele Ausflugsziele an, wie zum Beispiel die Naturzone „Hölle“ bei Illmitz, Tierbeobachtungen im Nationalpark, der Besuch der St. Martinstherme und vieles mehr. Eine Kautions von 4000 Euro ist einmalig beim Gemeindeamt zu erlegen, die nach Verkauf wieder rückerstattet wird! Die Jahrespacht beträgt ca. 1941 € Sonstiges: Wir informieren Sie darüber,dass wir bei diesem Objekt eine Doppelmaklertätigkeit ausüben (§5 Abs.3 MaklerG). Die Angaben zum Objekt basieren auf uns zur Verfügung gestellten Informationen. Eine Haftung unsererseits ist hierfür ausgeschlossen.Detailfragen werden im Zuge von Besichtigungen besprochen, geklärt oder nachgereicht. Wir bitten um Verständnis,dass wir aufgrund der Nachweispflicht gegenüber dem Eigentümer nur Anfragen mit vollständigen Kontaktdaten (Name, Anschrift, Telefonnummer, E-Mail) beantworten können. • Die Angaben zum Objekt basieren auf uns zur Verfügung gestellten Informationen. Eine Haftung unsererseits ist hierfür ausgeschlossen. Detailfragen werden im Zuge von Besichtigungen besprochen, geklärt oder nachgereicht. Nur auf remax.at finden Sie neue RE/MAX Immobilien früher und vollständig, und mit der RE/MAX App sofort am Handy!