

## Gasthof zum Türkentor - Restaurant mit Fremdenzimmer



Gasthof zum Türkentor

**Objektnummer: 2275\_7107**

**Eine Immobilie von RE/MAX P&I in Neusiedl/S.**

## Zahlen, Daten, Fakten

<b>Art:</b>	Gastgewerbe
<b>Land:</b>	Österreich
<b>PLZ/Ort:</b>	7083 Purbach am Neusiedler See
<b>Nutzfläche:</b>	1.100,00 m <sup>2</sup>
<b>Heizwärmebedarf:</b>	<b>D</b> 108,00 kWh / m <sup>2</sup> * a
<b>Gesamtenergieeffizienzfaktor:</b>	<b>C</b> 1,42
<b>Kaufpreis:</b>	1.350.000,00 €
<b>Provisionsangabe:</b>	

3.00 %

## Ihr Ansprechpartner



### Hubert Knebelreiter

RE/MAX Style  
Ruster Straße 85 Top 0.05  
7000 Eisenstadt

H +43 664 441 82 51

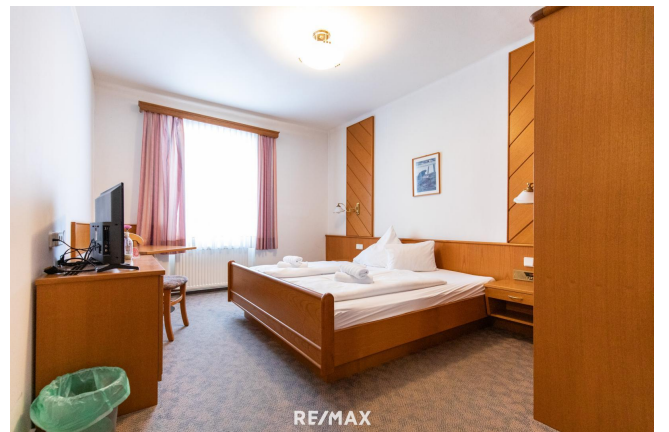
Gerne stehe ich Ihnen für weitere Informationen oder einen Besichtigungstermin zur Verfügung.

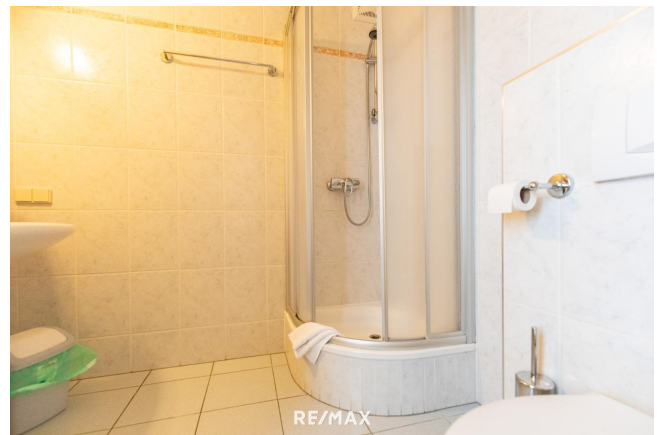
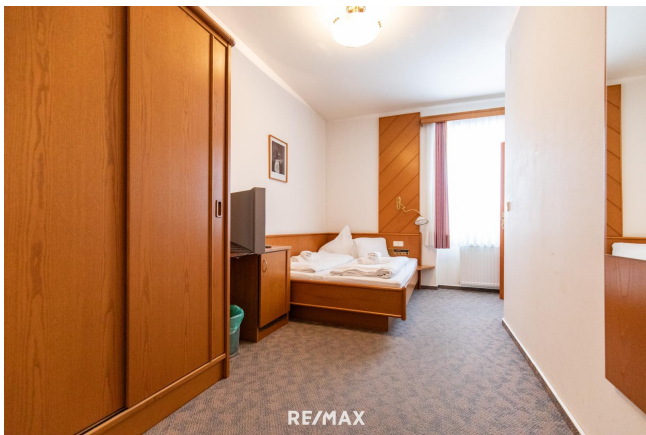
















## Objektbeschreibung

Der Gasthof zum Türkentor in Purbach ist ein traditionsreiches Gebäude mit einer spannenden Geschichte und zahlreichen Erweiterungen im Laufe der Jahrzehnte. Erbaut um 1949, wurde der Gasthof ca. 1955 um einen großzügigen Tanzsaal mit Bühne ergänzt, der heute vielfältig genutzt werden kann. Im Jahr 2007 kam ein Wintergarten hinzu, der das gastronomische Angebot um einen lichtdurchfluteten Raum erweitert. Der Gasthof verfügt über neun Fremdenzimmer, darunter acht Doppelzimmer und ein Mehrbettzimmer, die im Obergeschoss untergebracht sind. Zwei Personalräume mit eigenen Badezimmern befinden sich ebenfalls im Obergeschoss. Das Dachgeschoss bietet zusätzliches Potenzial, da es ausbaufähig ist. Das Erdgeschoss beherbergt neben dem Eingangsbereich eine voll ausgestattete Küche mit angrenzenden Kühl- und Trockenräumen, ein Kühlhaus, einen großzügigen Gast- und Schankraum, einen Wintergarten mit Terrasse sowie das gemütliche Jägerstüberl. Für Veranstaltungen steht der geräumige Tanzsaal zur Verfügung. Zudem gibt es zwei Herren- und Damentoiletten, einen Wirtschaftsraum sowie eine ehemalige Bar, die derzeit als Lagerraum genutzt wird. Das um 1970 errichtete Wirtschaftsgebäude bietet zusätzlichen Platz für betriebliche Zwecke. Seit 2010 wird der Gasthof umweltfreundlich mit einer Pelletsheizung betrieben. Obwohl der Gasthof selbst nicht unter Denkmalschutz steht, ist das namensgebende Türkentor, das in die umliegende historische Mauer eingebettet ist, als Denkmal geschützt. Dieses Tor ist ein wichtiges Zeugnis der bewegten Geschichte der Region und verleiht dem Gasthof einen besonderen Charme. Daten: Grundfläche: ca. 1.397 m<sup>2</sup> Nutzfläche: ca. 1.100 m<sup>2</sup> Sitzplätze: ca. 320 20 Gastzimmer 30 Wintergarten 200 Tanzsaal 40 Jägerstüberl 15 Mahagonistüberl 15 Gastgarten Purbach am Neusiedler See ist eine idyllische Kleinstadt im Burgenland, bekannt für ihre historischen Weinkeller und das gut erhaltene Stadtbild. Die Region ist ein beliebtes Ziel für Touristen, die sowohl die Natur als auch das kulturelle Erbe schätzen. Der Gasthof zum Türkentor ist damit ideal für Gäste, die eine Kombination aus traditioneller Gastlichkeit und kulturellem Ambiente suchen.

Angaben gemäß  
gesetzlichem

Erfordernis:

Heiz108.

wär 0 k

mebWh/

edar(m<sup>2</sup>

f: a)

KlasD

se

Heiz

wär

meb

edar

f:

Fakt1.42

or G

esa  
mte  
nerg  
ieeff  
izie  
nz:  
KlasC  
se F  
akto  
r Ge  
sam  
tene  
rgie  
effiz  
ienz  
:

Nur auf [remax.at](https://remax.at) finden Sie neue RE/MAX Immobilien früher und vollständig, und mit der RE/MAX App sofort am Handy!