

ZENTRAL! Mietwohnung mit Loggia



Wohnzimmer + Loggia

Objektnummer: 2275_7104

Eine Immobilie von RE/MAX P&I in Neusiedl/S.

Zahlen, Daten, Fakten

Art:	Wohnung - Etage
Land:	Österreich
PLZ/Ort:	2460 Bruck an der Leitha
Baujahr:	ca. 1962
Zustand:	Gepflegt
Möbliert:	Teil
Wohnfläche:	68,00 m ²
Zimmer:	3
Bäder:	1
WC:	1
Keller:	4,00 m ²
Heizwärmebedarf:	C 61,40 kWh / m ² * a
Gesamtmiete	850,00 €
Kaltmiete (netto)	772,73 €
Kaltmiete	850,00 €

Ihr Ansprechpartner



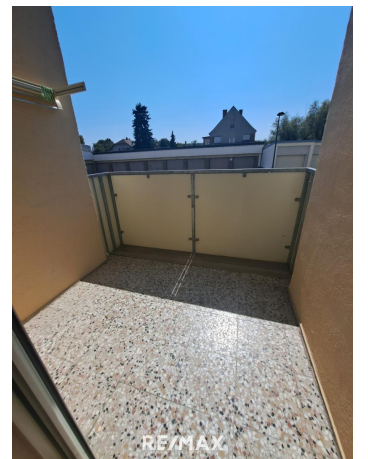
Thomas Kropelj

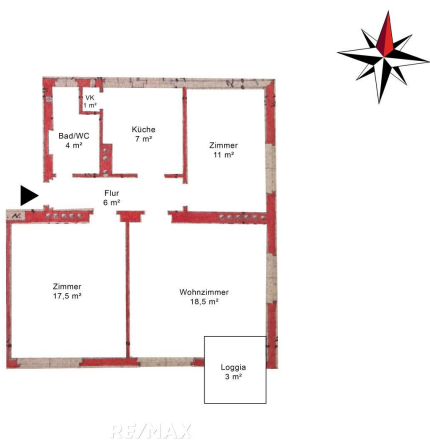
RE/MAX Limes
Hauptplatz 18
2460 Bruck an der Leitha

H +43 660 91 95 676

Gerne stehe ich Ihnen für weitere Informationen oder einen Besichtigungstermin zur Verfügung.







Objektbeschreibung

HEIZUNG INKLUSIVE Zur Vermietung gelangt eine ca. 68 m² große Wohnung im 1. Stock mit Loggia in einer ruhigen Lage am Stadtrand von Bruck/Leitha. Das südlich und nördlich ausgerichtete Objekt wurde generalsaniert und teilt sich auf wie folgt: • 18,5 m² Wohnzimmer • 17,5 m² Schlafzimmer • 11 m² Schlafzimmer • 7 m² Küche • 6 m² Vorraum • 4 m² Bad & WC • 1 m² Speis Geheizt wird mit einer gewarteten Gasheizung über Radiatoren (inkl. Nachtstrom), die Böden sind mit Laminat und Fliese verlegt und die Fenster verfügen über Innenjalousien. Des Weiteren ist ein ca. 6 m² großes Kellerabteil mit Licht und Strom zugehörig. STROM: Nach Verbrauch MIETE: € 850/Monat BEFRISTUNG: 3 Jahre (mit Option auf Verlängerung) INFRASTRUKTUR Die Bezirkshauptstadt Bruck/Leitha überzeugt durch eine sehr gute Infrastruktur (div. Einkaufsmöglichkeiten, Schulen, Kindergärten, Restaurants, Ärzte u.s.w.) und durch die Zentrumsnähe gelangen Sie in nur wenigen Gehminuten zum Hauptplatz als auch sehr rasch zum nahegelegenen Bahnhof. ANBINDUNG Bruck/Leitha bietet durch die Ostautobahn A4 als auch diverser Bundesstraßen perfekte Anbindung und mit der Schnellbahn S60 sind Sie sowohl schnell in Wien als auch beim Neusiedlersee. Angaben

gemäß
gesetzlichem
Erfordernis:
Hei 61.
zw 4 k
är Wh
me /(m
bed²a)
arf:
Kla C
sse
Hei
zw
är
me
bed
arf:
Kla G
sse
Fak
tor
Ge
sa
mte
ner
gie
effi

zie
nz:

Nur auf remax.at finden Sie neue RE/MAX Immobilien früher und vollständig, und mit der RE/MAX App sofort am Handy!