

Familienidylle



Einfamilienhaus in Turnau

Objektnummer: 2275_7092

Eine Immobilie von RE/MAX P&I in Neusiedl/S.

Zahlen, Daten, Fakten

Art:	Haus - Einfamilienhaus
Land:	Österreich
PLZ/Ort:	8625 Turnau
Baujahr:	ca. 1954
Zustand:	Gepflegt
Möbliert:	Teil
Wohnfläche:	80,70 m ²
Zimmer:	5
Bäder:	1
WC:	2
Balkone:	1
Terrassen:	1
Heizwärmebedarf:	G 277,00 kWh / m ² * a
Gesamtenergieeffizienzfaktor:	E 2,64
Kaufpreis:	275.000,00 €
Provisionsangabe:	

3.00 %

Ihr Ansprechpartner

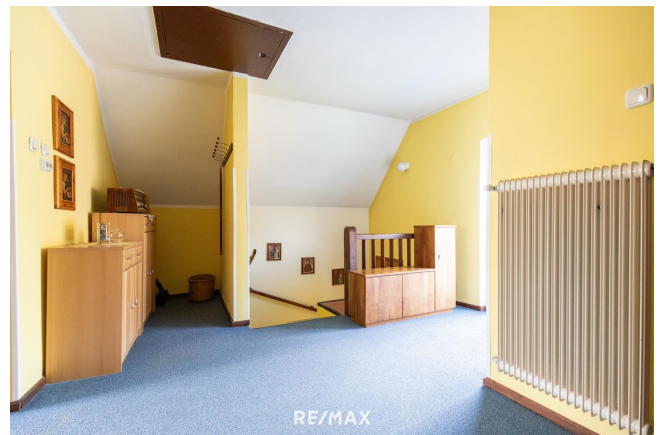


Hubert Knebelreiter

RE/MAX Style
Ruster Straße 85 Top 0.05
7000 Eisenstadt









Objektbeschreibung

Turnau, eine malerische Gemeinde in der Steiermark, bietet eine perfekte Kombination aus Ruhe und Naturverbundenheit, ohne dabei auf eine gute Anbindung verzichten zu müssen. Umgeben von der atemberaubenden Landschaft des Hochschwab-Gebirges ist Turnau ideal für Naturliebhaber und bietet zahlreiche Freizeitmöglichkeiten. Dieses gepflegte Einfamilienhaus in der idyllischen Gemeinde Turnau bietet mit seinen 5 Zimmern und einer großzügigen Wohnküche viel Platz für die ganze Familie. Im Erdgeschoss erwarten Sie neben der lichtdurchfluteten Wohnküche ein geräumiges Wohnzimmer, ein Schlafzimmer und ein Südseitiger Balkon mit Markise, der zum Entspannen einlädt. Das Obergeschoss umfasst drei weitere Zimmer und eine Terrasse mit herrlichem Ausblick. Abgerundet wird das Raumangebot durch vier Kellerräume, die zusätzliche Lager- und Nutzfläche bieten. Turnau bietet Wintersportbegeisterten eine ideale Basis für den Skisport. In unmittelbarer Nähe befindet sich das kleine, aber beliebte Skigebiet Schilift Turnau, das besonders für Familien und Anfänger geeignet ist. Mit gut präparierten Pisten und einer gemütlichen Atmosphäre ist es ein perfekter Ort für entspannte Skitage. Neben dem Skifahren sind in der Region auch Langlauf, Schneeschuhwandern und Rodeln beliebte Winteraktivitäten. So ist Turnau ein vielseitiges Wintersportziel, das sowohl Anfängern als auch erfahrenen Sportlern viel zu bieten hat. Angaben gemäß gesetzlichem Erfordernis:

Heizwärmebedarf: 277.0 kWh/(m²a)

Klasse G

Heizwärmebedarf:

Faktor Gesamtenergie 2.64

effizienz:

Klasse Faktor Gesamt E

energieeffizienz:

Nur auf remax.at finden Sie neue RE/MAX Immobilien früher und vollständig, und mit der RE/MAX App sofort am Handy!