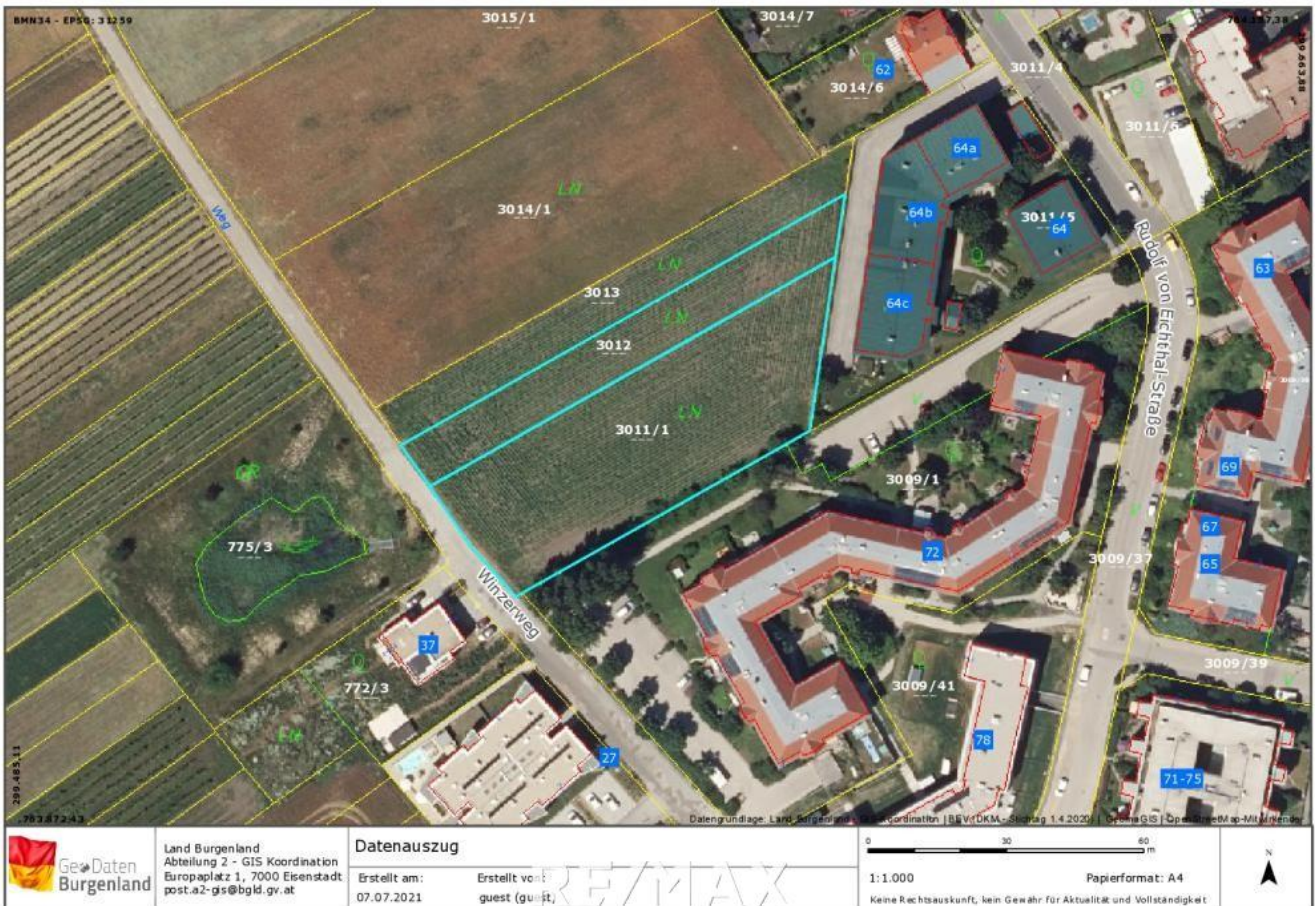


# Landwirtschaftlicher Grund



Lageplan

**Objektnummer: 2275\_6735**

**Eine Immobilie von RE/MAX P&I in Neusiedl/S.**

## Zahlen, Daten, Fakten

**Art:** Land und Forstwirtschaft - Ackerbau  
**Land:** Österreich  
**PLZ/Ort:** 7000 Kleinhöflein im Burgenland  
**Provisionsangabe:**

3.00 %

## Ihr Ansprechpartner



### **Hubert Knebelreiter**

RE/MAX Style  
Ruster Straße 85 Top 0.05  
7000 Eisenstadt

H +43 664 441 82 51

Gerne stehe ich Ihnen für weitere Informationen oder einen Besichtigungstermin zur Verfügung.



Ihr kompetenter Partner für Immobilien!

Ing. Hubert KNEBELREITER



+43 664 441 82 51



[h.knebelreiter@remax-pi.at](mailto:h.knebelreiter@remax-pi.at)



[www.remax-pi.at](http://www.remax-pi.at)

Einfamilienhäuser • Wohnungen • Grundstücke • Gewerbeobjekte • Büros • Zinshäuser

RE/MAX

## Objektbeschreibung

Dieser landwirtschaftliche Grund, welcher nah an Baugründen angrenzt, steht zum Verkauf. Der Acker besteht aus zwei einzelnen Gründen, die unter einer Einlagezahl zusammengefasst sind. Straßenseitig sind die Gründe zusammen ca. 40 m lang, auf der längsten Seite haben sie ca. 110 m Länge. Sobald der Acker abgeerntet wurde, ist die Übernahme möglich. Natürlich können Sie sich gerne vor Ort ein Bild zu diesem Grundstück machen.

Nur auf [remax.at](https://remax.at) finden Sie neue RE/MAX Immobilien früher und vollständig, und mit der RE/MAX App sofort am Handy!