

Abbruchobjekt samt Wintergartenhaus auf großem Grundstück



Wintergarten

Objektnummer: 2275_5242

Eine Immobilie von RE/MAX P&I in Neusiedl/S.

Zahlen, Daten, Fakten

Art:	Haus - Einfamilienhaus
Land:	Österreich
PLZ/Ort:	8670 Krieglach
Zustand:	Gepflegt
Möbliert:	Teil
Wohnfläche:	161,00 m ²
Zimmer:	4,50
Bäder:	2
WC:	3
Kaufpreis:	149.000,00 €
Provisionsangabe:	

3.00 %

Ihr Ansprechpartner



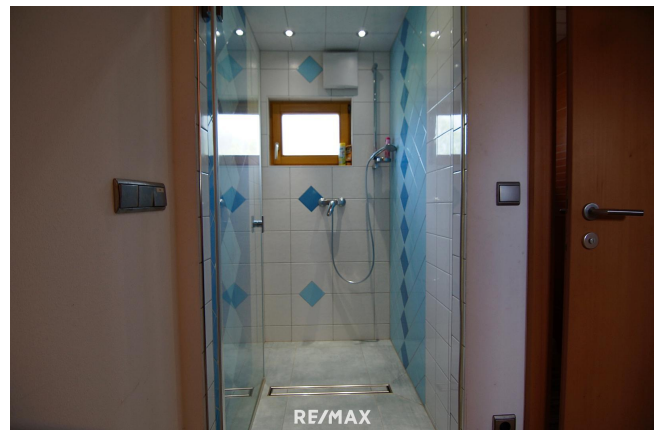
Anna Lang

RE/MAX Limes
Hauptplatz 18
2460 Bruck an der Leitha

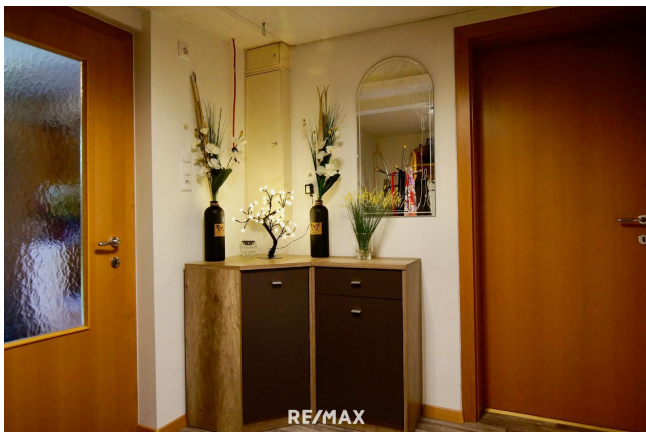
H +43 699 106 72 805

Gerne stehe ich Ihnen für weitere Informationen oder einen Besichtigungstermin zur Verfügung.

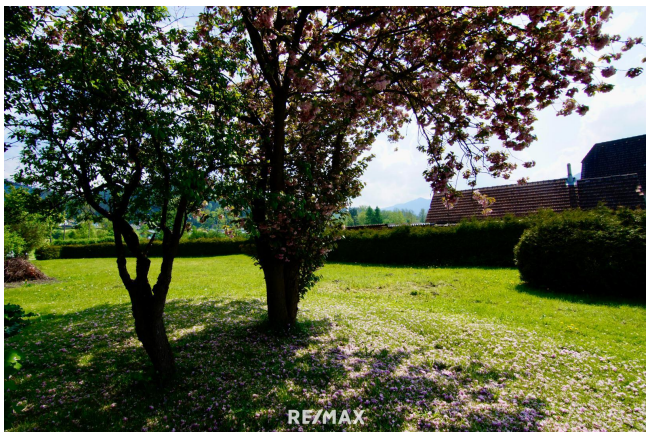














Objektbeschreibung

Link zum Video: <https://www.youtube.com/watch?v=RE9KInvFNmg> Zum Verkauf kommt dieses Abbruchobjekt einer außergewöhnliche Liegenschaft mitten im Grünen mit viel Potential. Als Naturliebhaber findet man hier bestimmt sein Glück! Das Objekt besteht aus einem "Wintergarten Haus", (Wintergarten ca. 42 m² soll abgetragen werden) dem ursprünglichen Wohnhaus und einem Nebengebäude auf einer Gesamtgrundstücksfläche von 3.326 m². (Die oa Daten betreffen das Wintergarten Haus) Das Wintergarten-Haus, Baujahr 2012, mit ca. 83 m² Wohnfläche in Holzriegelbau errichtet, gliedert sich wie folgt auf: -Vorraum -Wohn-Esszimmer -Wintergarten ca 42 m² -Küche -Sanitäre Anlagen mit 2 Duschen, 2 Urinale, 2 WC's, Waschtisch Die Heizung wird mit einer E-Fußbodenheizung und einem Schwedenofen betrieben. Das Wohnhaus, Baujahr ca. 1937, wurde ebenfalls in Holzriegelbau errichtet, teilweise saniert und besteht aus ca. 78 m² Wohnfläche : -Vorraum -WC -Bad -Diele -Küche mit Essplatz -Abstellraum -2 Schlafzimmer -Kabinett Beheizt wird dieses Wohnhaus mit Erdgas mittels Heizkörper, das Warmwasser wird mit einem Gas-Durchlauferhitzer aufbereitet. Das Nebengebäude, Baujahr ca. 1920, besteht aus Heizraum und Abstellräume (ca. 72 m²). Bebauungsbestimmungen: Widmung: Freiland, bzw. Altwidmung im Freiland Lage, Infrastruktur Bahnhof 30 min. zu Fuß, Wien: 117 km, Graz 83 km, Krieglach hat ca. 5.300 Einwohner, die Deckung des täglichen Bedarfs sind im Ortsgebiet ausreichend vorhanden. Bei diesem Preis handelt es sich um einen Richtpreis. Aufgrund der Nachweispflicht gegenüber dem Eigentümer ersuchen wir um Verständnis, dass nur Anfragen mit der Angabe der vollständigen Anschrift und Telefonnummer bearbeitet werden können. Wir weisen auf Ihre 14-tägige Rücktrittsfrist (gemäß § 11 FAGG) hin. Um Ihre Rechte zu wahren, können nur Anfragen mit vollständigen Kontaktdaten (Name, Adresse, Telefon, Email) beantwortet werden. Vor Ablauf der 14-tägigen Rücktrittsfrist werden wir gerne für Sie tätig, wenn Sie gesetzeskonform (FAGG) uns ausdrücklich (am einfachsten per E-Mail) dazu auffordern. Wenn der Kaufvertrag nicht zustande kommt, bleibt unsere Tätigkeit für Sie vollkommen kostenlos. Gerne unterstützen wir Sie auch wenn es um die Finanzierung geht! Wir können eine unverbindliche Erstüberprüfung Ihres Finanzierungsbedarfs für dieses Objekt durchführen. Sprechen Sie mich aktiv an, wenn Sie noch keine Finanzierungszusage haben! Nur auf remax.at finden Sie neue RE/MAX Immobilien früher und vollständig, und mit der RE/MAX App sofort am Handy!