

Einfamilienhaus mit Stadl



1.Landhaus-Apetlon

Objektnummer: 2275_3392

Eine Immobilie von RE/MAX P&I in Neusiedl/S.

Zahlen, Daten, Fakten

Art:	Haus - Einfamilienhaus
Land:	Österreich
PLZ/Ort:	7143 Apetlon
Möbliert:	Teil
Wohnfläche:	145,00 m ²
Zimmer:	6
Bäder:	1
WC:	1
Keller:	35,00 m ²
Heizwärmebedarf:	G 349,00 kWh / m ² * a
Gesamtenergieeffizienzfaktor:	G 6,55
Kaufpreis:	199.000,00 €
Infos zu Preis:	

Verhandlungsbasis

Provisionsangabe:

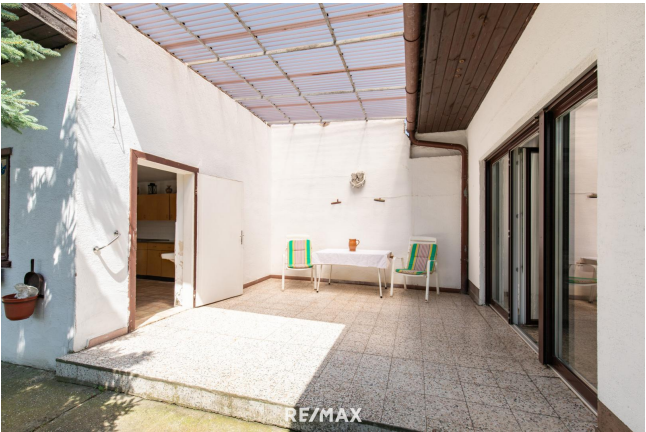
3.00 %

Ihr Ansprechpartner



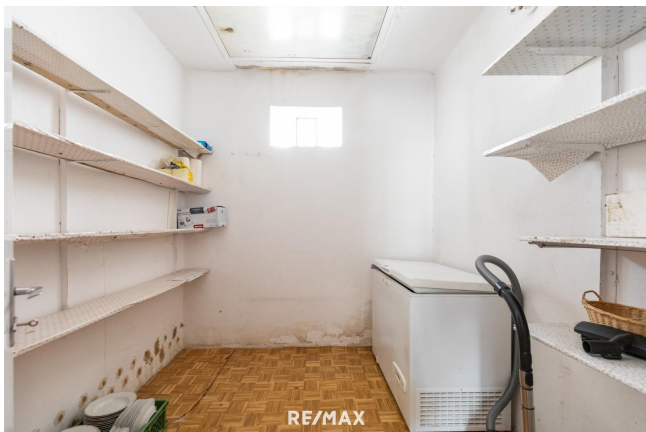
Diana Ciboch

RE/MAX P&I in Neusiedl/S.
Hauptplatz 20a
7100 Neusiedl am See













Objektbeschreibung

HAUS MIT VIELEN MÖGLICHKEITEN Großzügig angelegtes Wohnhaus: - ca. 145 m² -5 Schlafzimmer, Wohn/Esszimmer - Küche - Badezimmer mit Dusche und Wanne - WC - 16 m² Terrasse+ Sommerküche - Teilkeller - Kaminanschluss - ca. 664 m² Eckgrundstück - Stadl mit ca. 100m² Das Objekt in ruhiger Lage ist perfekt in das Ortsbild von Apetlon integriert. Gerne präsentiere ich Ihnen diese Immobilie!Angaben gemäß gesetzlichem Erfordernis:

Heizwärmebe 349.4
darf: kWh/(m²a)
Klasse Heizw G
ärmebedarf:
Faktor Gesa 6.55
mtenergieeffiz
ienz:
Klasse Faktor G
Gesamtenergi
eeffizienz:

Nur auf remax.at finden Sie neue RE/MAX Immobilien früher und vollständig, und mit der RE/MAX App sofort am Handy!