

## **Aqua-Domizil: Wo Wohnen auf das Wasser trifft**



1.Aqua-Domizil

**Objektnummer: 2275\_3359**

**Eine Immobilie von RE/MAX P&I in Neusiedl/S.**

## Zahlen, Daten, Fakten

<b>Art:</b>	Wohnung - Etage
<b>Land:</b>	Österreich
<b>PLZ/Ort:</b>	7100 Neusiedl am See
<b>Baujahr:</b>	ca. 2024
<b>Zustand:</b>	Erstbezug
<b>Wohnfläche:</b>	66,67 m <sup>2</sup>
<b>Zimmer:</b>	2
<b>Bäder:</b>	1
<b>WC:</b>	1
<b>Terrassen:</b>	1
<b>Stellplätze:</b>	2
<b>Heizwärmebedarf:</b>	<b>B</b> 41,50 kWh / m <sup>2</sup> * a
<b>Gesamtenergieeffizienzfaktor:</b>	<b>A</b> 0,85
<b>Kaufpreis:</b>	811.200,00 €
<b>Infos zu Preis:</b>	

Fixpreis

**Provisionsangabe:**

3.00 %

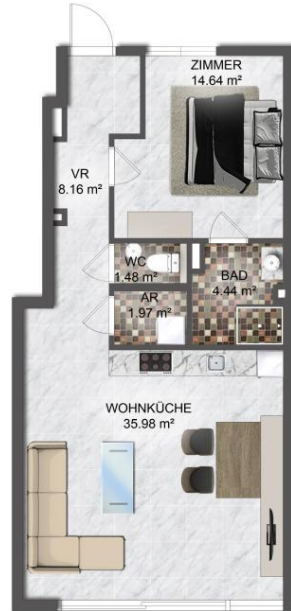
## Ihr Ansprechpartner



**Diana Ciboch**

RE/MAX P&I in Neusiedl/S.





FLOOR PLAN

This floor plan including furniture, fixture measurements and dimensions are approximate and for illustrative purposes only. Boxbrownie.com gives no guarantee, warranty or representation. All enquiries must be directed to the agent, vendor or party responsible for the plan.

## Objektbeschreibung

Erleben Sie die Harmonie von modernem Wohnkomfort und idyllischer Naturkulisse, während wir Ihnen eine Auswahl an luxuriösen Wohnungen direkt am Seeufer präsentieren. Leben, wo Wellen und Schilf aufeinandertreffen! NEUBAU- Erstbezug \* TOP 6 Tauchen Sie nach der Arbeit in Ihre persönliche Wohlfühloase ein und genießen Sie eine entspannte Zeit am Ufer des Neusiedler Sees. Hochwertige, natürliche Baustoffe bieten Raum für Menschen, die auf der Suche nach Ruhe und Exklusivität inmitten einer atemberaubenden Naturlandschaft sind. Jede Wohneinheit begeistert mit einem ungestörten Blick auf den See, einer intelligenten Raumaufteilung und großzügigen Freiflächen. Für Ihr Boot ist direkt vor dem Haus ein privater Anliegerplatz vorgesehen. Zum Kennenlernen dieser Immobilie sind Sie herzlichst eingeladen.

Nur auf [remax.at](https://remax.at) finden Sie neue RE/MAX Immobilien früher und vollständig, und mit der RE/MAX App sofort am Handy!