

Interessante Villa auf Doppelgrundstück mit bestehendem Wohnrecht



RE/MAX wir geben Ihren Träumen ein zu Hause !

Objektnummer: 2275_3338

Eine Immobilie von RE/MAX P&I in Neusiedl/S.

Zahlen, Daten, Fakten

Art:	Haus - Villa
Land:	Österreich
PLZ/Ort:	1130 Wien
Baujahr:	ca. 1939
Möbliert:	Teil
Wohnfläche:	189,00 m ²
Nutzfläche:	269,00 m ²
Zimmer:	7
Bäder:	2
WC:	2
Terrassen:	1
Stellplätze:	1
Keller:	56,00 m ²
Heizwärmebedarf:	G 262,00 kWh / m ² * a
Gesamtenergieeffizienzfaktor:	F 3,45
Kaufpreis:	1.150.000,00 €
Provisionsangabe:	

3.00 %

Ihr Ansprechpartner



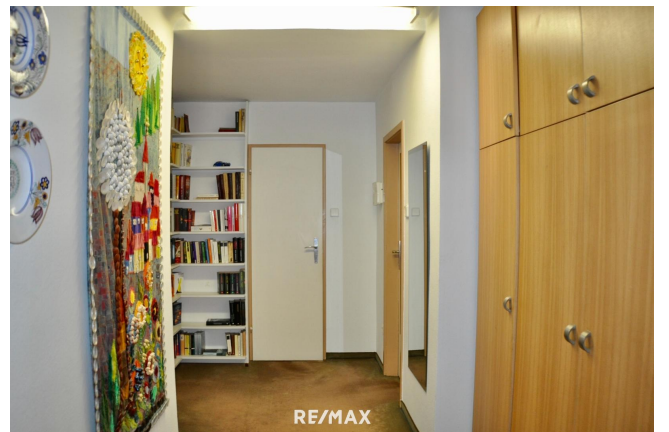
Eddy Oberndorfer

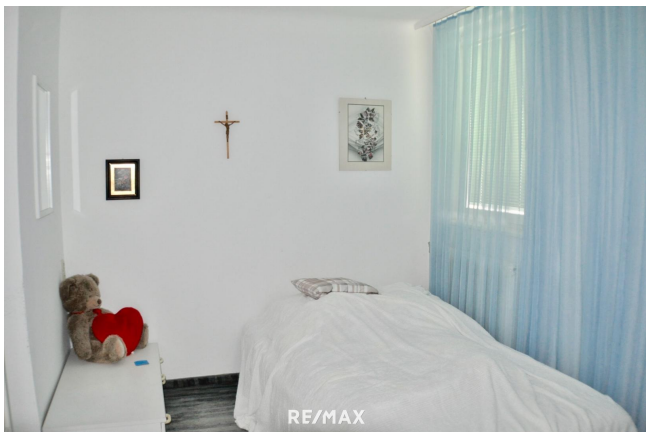
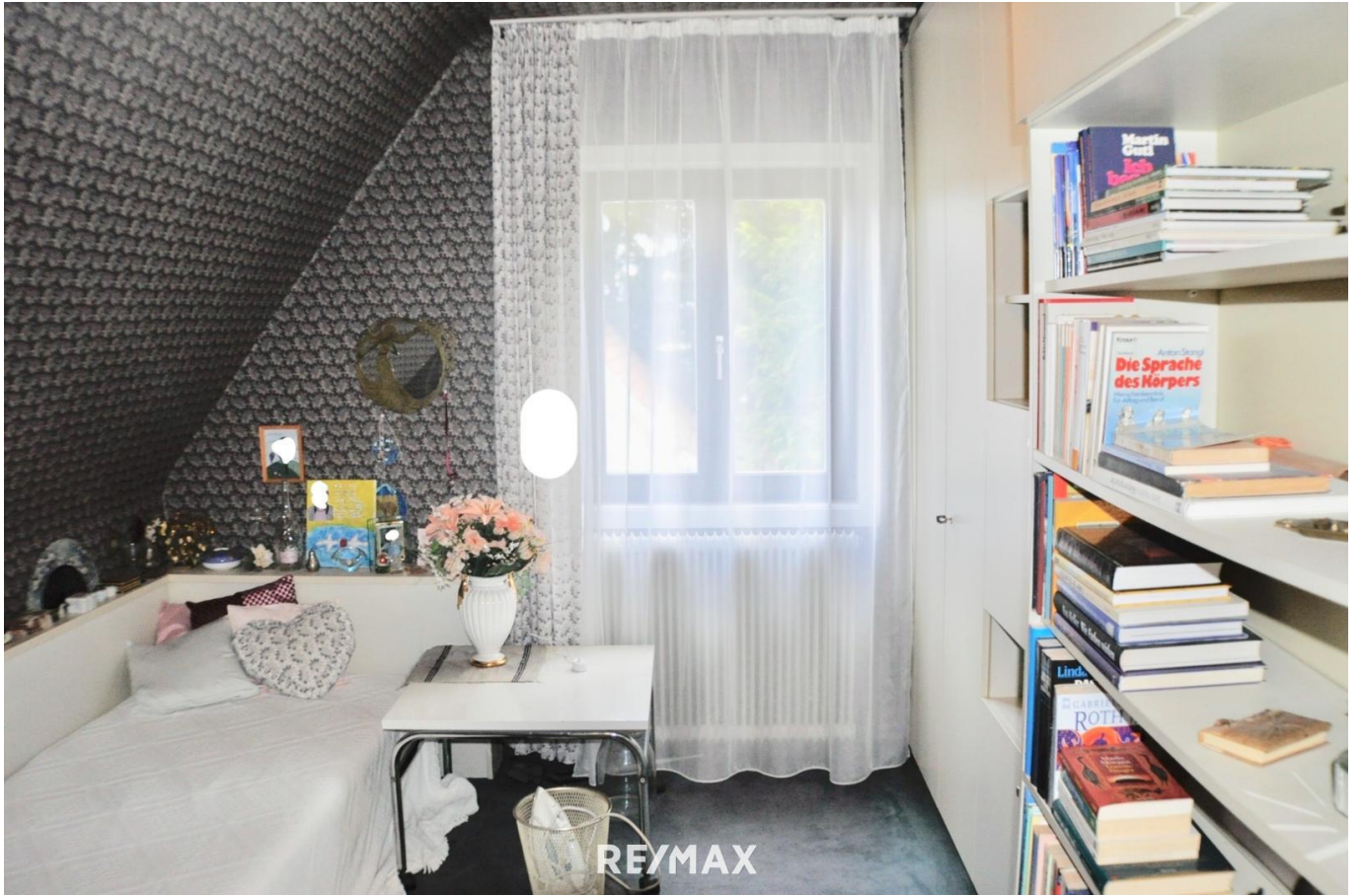
RE/MAX P&I in Neusiedl/S.
Hauptplatz 20a
7100 Neusiedl am See















RE/MAX

Objektbeschreibung

Im Alleinvermittlungsauftrag präsentieren wir Ihnen - Investieren Sie in Ihre Zukunft ! Traumhafte einmalige Lage in einem der schönsten Bezirke von Wien ! Villa auf einem herrlichen Doppelgrundstück Zum Verkauf gelangt ein wunderschön gelegenes, ca. 960 m² großes Doppelgrundstück mit Villa aus dem Jahre 1938. Eingebettet in eine ruhige Siedlung in exklusiver Gegend und Lage zwischen Hietzing, Rodaun und Perchtoldsdorf Das Haus wurde in Massivbauweise errichtet, die letzte bauliche Veränderung erfolgte ca.1972. Es besteht aus Teilkeller, Erdgeschoss und ausgebautem Dachgeschoss. ACHTUNG: Das Haus ist aktuell mit einem Wohnrecht auf Lebenszeit belastet, das bedeutet, dass die Nutzung erst zu einem späteren Zeitpunkt erfolgen kann. EG + zentraler Vorraum + Bad mit Wanne & WC + Abstellraum + Küche + Wohnsalon mit Ausgang auf die Terrasse + Fernsehzimmer + Veranda OG + zentraler großzügiger Vorraum + 4 Zimmer + Bad mit Wanne & WC Keller + Heizraum + Waschküche + Garage Heizung: Ölzentralheizung, Gas vor Ort Swimmingpool mit ca. 7m x 4m mit Poolabdeckung LAGE LAGE LAGE ! Am Stadtrand gelegen, ausgezeichnete Infrastruktur, unzählige Ausflugsziele in der Nähe, sowie geschichtsträchtige Bauwerke beispielsweise die Klimt Villa, Lainzer Tiergarten mit der Hermesvilla, Schloss Schönbrunn. Besonders gute bekannte Kulinarik wie "Plachutta", verschiedene Heurige, Cafe Dommayer und vieles mehr. Kindergarten, Schulen uvm. in nächster Nähe Anschluss zum öffentlichen Verkehr: Straßenbahn Linie 60 und Bushaltestelle ca. 10 Minuten entfernt. Ich würde mich freuen Ihnen diese besondere Liegenschaft persönlich präsentieren zu dürfen ! INFO: Als Nachweispflicht für den Abgeber und Zusendung Ihres persönlichen Immobilienangebotes, benötige ich Ihren VOLLSTÄNDIGEN NAMEN, ADRESSE, EMAIL UND TELEFONNUMMER Es besteht es wirtschaftliches Naheverhältnis Der Vermittler ist als Doppelmakler tätig.

n
gemäß
gesetzli
chem Er
forderni
s:
H 2
ei 6
z 2.
w 5
ärk
mW
e h/
b (
e m
d 2a
ar)
f:
KIG

a
s
s
e
H
ei
z
w
är
m
e
b
e
d
ar
f:
F 3.
a 4
kt5
or
G
e
s
a
m
te
n
er
gi
e
ef
fi
zi
e
n
z:
KIF
a
s
s
e
F
a
kt

or
G
e
s
a
m
t
e
n
e
r
g
i
e
e
f
f
i
z
i
e
n
z:

Nur auf remax.at finden Sie neue RE/MAX Immobilien früher und vollständig, und mit der RE/MAX App sofort am Handy!