

## Bestens eingeführter Gastronomiebetrieb mit Privatwohnung



1.Bar- Gastronomiebetrieb Illmitz

**Objektnummer: 2275\_3203**

**Eine Immobilie von RE/MAX P&I in Neusiedl/S.**

## Zahlen, Daten, Fakten

<b>Art:</b>	Gastgewerbe
<b>Land:</b>	Österreich
<b>PLZ/Ort:</b>	7142 Illmitz
<b>Nutzfläche:</b>	515,00 m <sup>2</sup>
<b>Heizwärmebedarf:</b>	<b>C</b> 61,00 kWh / m <sup>2</sup> * a
<b>Gesamtenergieeffizienzfaktor:</b>	<b>D</b> 2,04
<b>Provisionsangabe:</b>	

3.00 %

## Ihr Ansprechpartner



**Diana Ciboch**

RE/MAX P&I in Neusiedl/S.  
Hauptplatz 20a  
7100 Neusiedl am See

H +43 650 28 78 288

Gerne stehe ich Ihnen für weitere Informationen oder einen Besichtigungstermin zur Verfügung.

















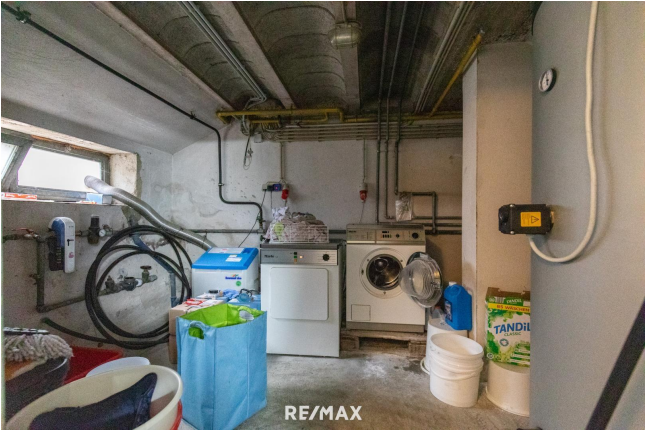














## Objektbeschreibung

Ertragsstarker und bestens eingerichteter Gastronomiebetrieb in stark frequentierter Lage ! Der hier angebotene Gastronomiebetrieb liegt in sehr gut frequentierter zentraler Lage in der Neusiedlerseeregion und ist allerbestens eingeführt, gut bekannt und wirtschaftlich sehr erfolgreich. Der hochprofitable Gastronomiebetrieb ist professionell geführt und verfügt über Innen- und Außenbetrieb. Diese Gastronomie ist eine der TOP-Adressen und weit bekannt für den schnellen und sehr guten Service, sowie die hervorragende Küche zu gut bürgerlichen Preisen. Dieses Angebot dürfen sich Interessenten mit gastronomischem Background nicht entgehen lassen. Gebäudenutzfläche - 515m<sup>2</sup> inkl. Privatwohnung Gastraum mit 130 Sitzplätzen u Gastgarten mit 90 Sitzplätze (dazu gemietet) Küche und Kühlraum, Lager mit ca. 68m<sup>2</sup> Heizraum, Kühl-und Technikraum, Abstellräume WC Anlagen Damen und Herren Anlieferung, Lüftung und Müllsammelstelle Gewerbeberechtigung vorhanden. Angaben gemäß

gesetzlichem

Erfordernis:

Hei 61.0

zwä kW

rme h/(

bed m<sup>2</sup>a

arf: )

KlasC

se

Hei

zwä

rme

bed

arf:

Fakt2.04

or G

esa

mte

ner

giee

ffizi

enz:

KlasD

se F

akto

r Ge

sam

tene

rgie

effiz



ienz  
:

Nur auf [remax.at](https://remax.at) finden Sie neue RE/MAX Immobilien früher und vollständig, und mit der RE/MAX App sofort am Handy!