

**Eggenberg - Top 2. Erstbezug ab 11/24 - Sonnige
Gartenwohnungen - Käufer provisionsfrei**



Dez 2024 Fertig gestellt!

Objektnummer: 2278_6343

Eine Immobilie von RE/MAX Nova in Graz

Zahlen, Daten, Fakten

| | |
|--------------------------------------|---|
| Art: | Wohnung - Etage |
| Land: | Österreich |
| PLZ/Ort: | 8020 Graz, 14. Bez.: Eggenberg |
| Baujahr: | 2024 |
| Zustand: | Erstbezug |
| Alter: | Neubau |
| Wohnfläche: | 37,00 m ² |
| Zimmer: | 2 |
| Bäder: | 1 |
| WC: | 1 |
| Terrassen: | 1 |
| Stellplätze: | 1 |
| Garten: | 49,16 m ² |
| Keller: | 3,00 m ² |
| Heizwärmebedarf: | B 39,90 kWh / m ² * a |
| Gesamtenergieeffizienzfaktor: | A 0,85 |
| Kaufpreis: | 199.839,00 € |
| Infos zu Preis: | |

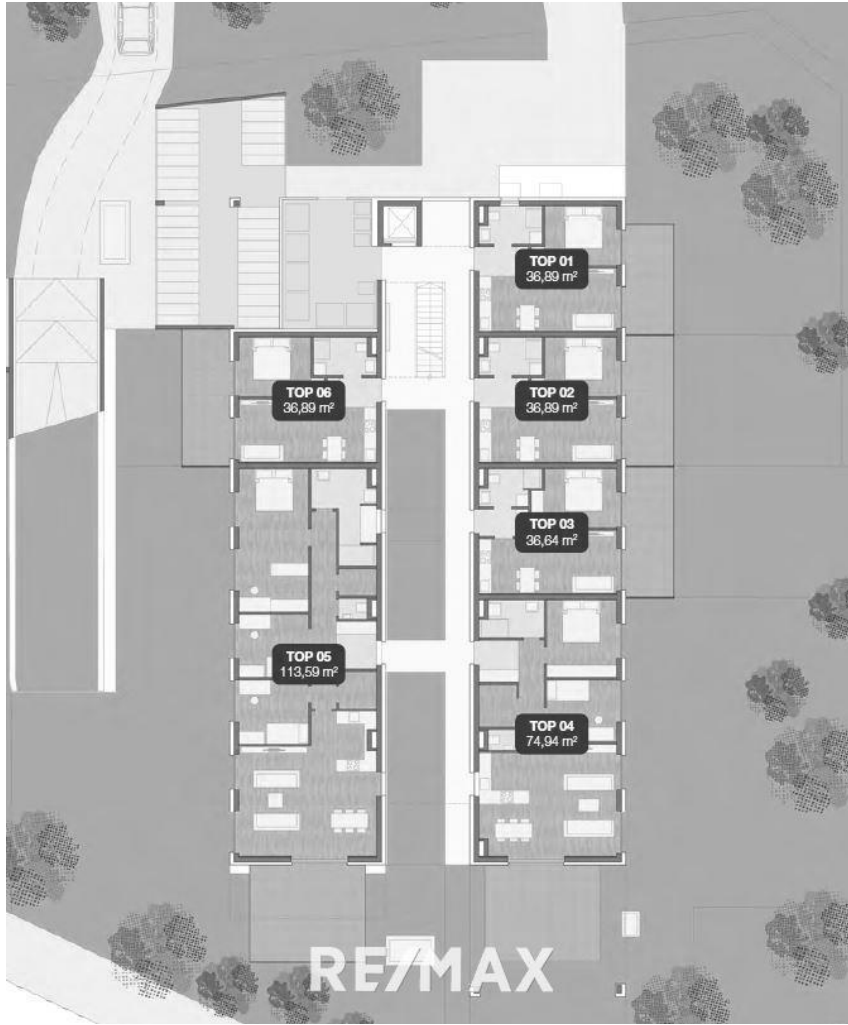
Fixpreis

Ihr Ansprechpartner



DI Ilona Moosbeckhofer

RE/MAX Nova in Graz
Weblinger Gürtel 25 - EG/TOP 73
8054 Graz



TOP 02
36,89 m²

HWB c. 20,00 WÄRMENENNENWERT 0,10

| Erdgeschoss | |
|-------------------------|----------------------|
| Wohnen / Essen / Kochen | 17,80 m ² |
| Zimmer | 10,90 m ² |
| Bad / WC | 3,00 m ² |
| Vorraum | 3,00 m ² |
| Terrasse | 14,15 m ² |
| Garten | 49,16 m ² |



TOP 03
36,64 m²

HWB c. 20,00 WÄRMENENNENWERT 0,10

| Erdgeschoss | |
|-------------------------|----------------------|
| Wohnen / Essen / Kochen | 17,80 m ² |
| Zimmer | 11,96 m ² |
| Bad / WC | 4,43 m ² |
| Vorraum | 3,05 m ² |
| Terrasse | 14,15 m ² |
| Garten | 55,40 m ² |



TOP 04 74,94 m²

HWB < 39,00 kWh/m²/a IGEE 0,85

| Erdgeschoss | |
|-------------------------|-----------------------|
| Wohnen / Essen / Kochen | 32,82 m ² |
| Zimmer | 12,08 m ² |
| Zimmer | 9,76 m ² |
| Gang | 6,36 m ² |
| Bad / WC | 5,14 m ² |
| Vorraum | 3,80 m ² |
| Abstellraum | 3,83 m ² |
| WC | 1,35 m ² |
| Terrasse | 25,00 m ² |
| Garten | 247,17 m ² |



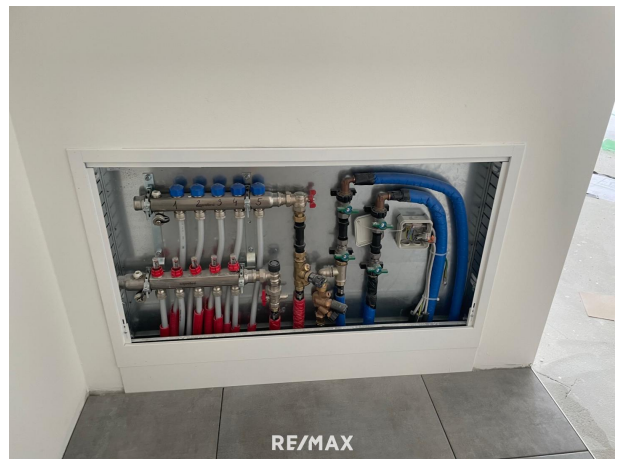
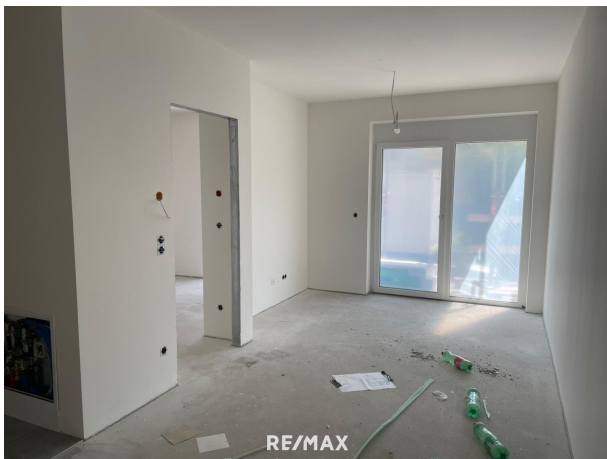
TOP 06 36,89 m²

HWB < 39,00 kWh/m²/a IGEE 0,85

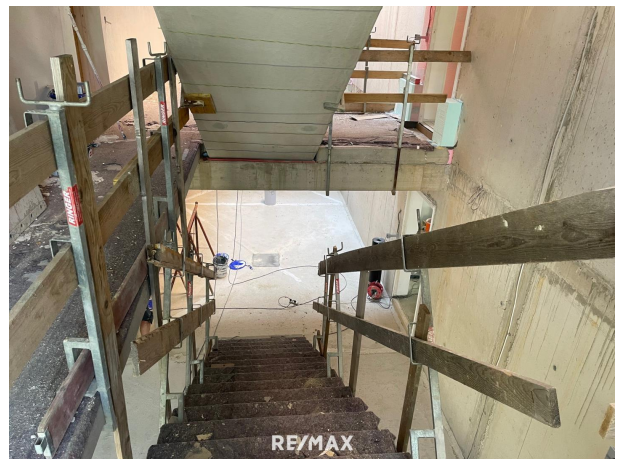
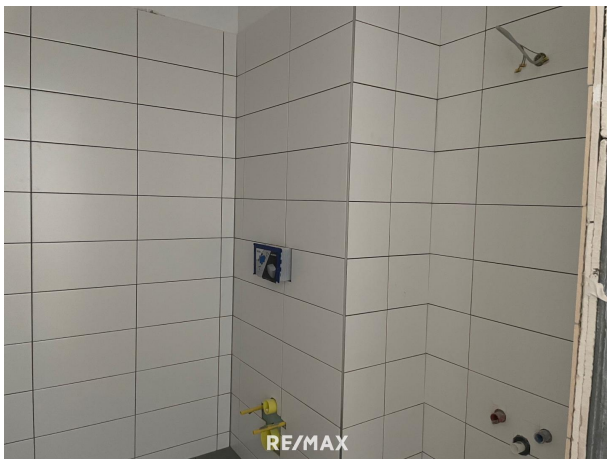
| Erdgeschoss | |
|-------------------------|----------------------|
| Wohnen / Essen / Kochen | 17,80 m ² |
| Zimmer | 10,90 m ² |
| Bad / WC | 5,00 m ² |
| Vorraum | 3,29 m ² |
| Terrasse | 14,98 m ² |
| Garten | 20,08 m ² |

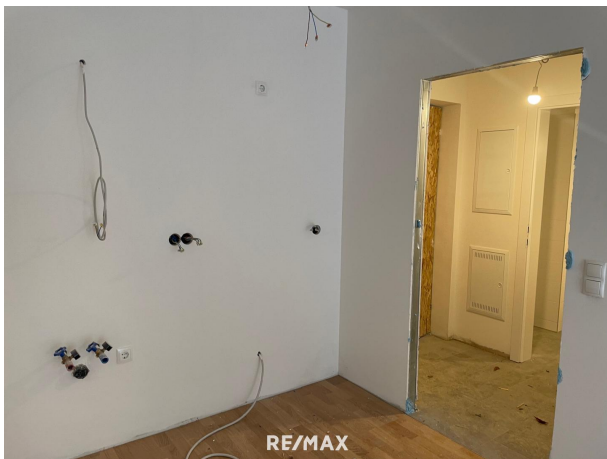


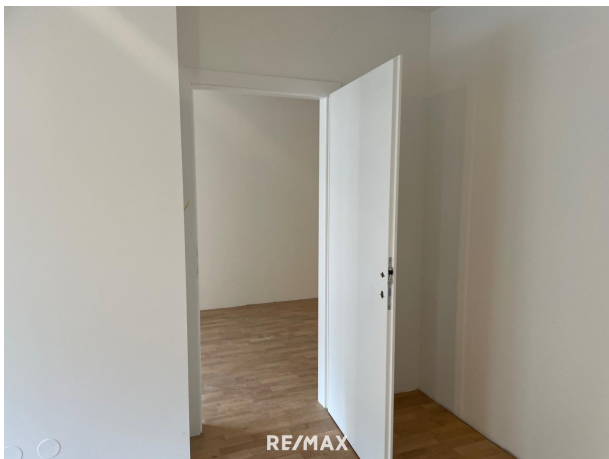


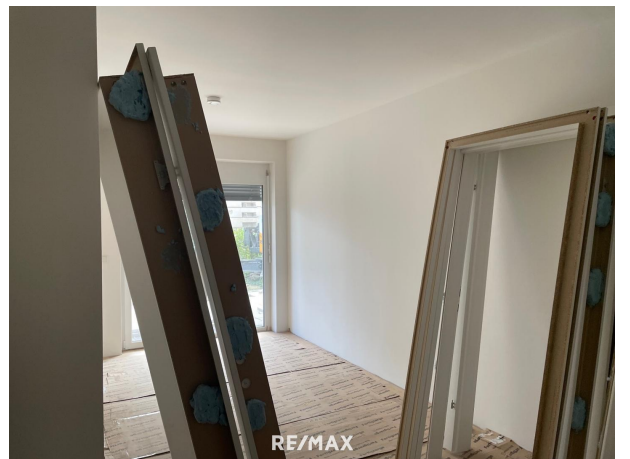
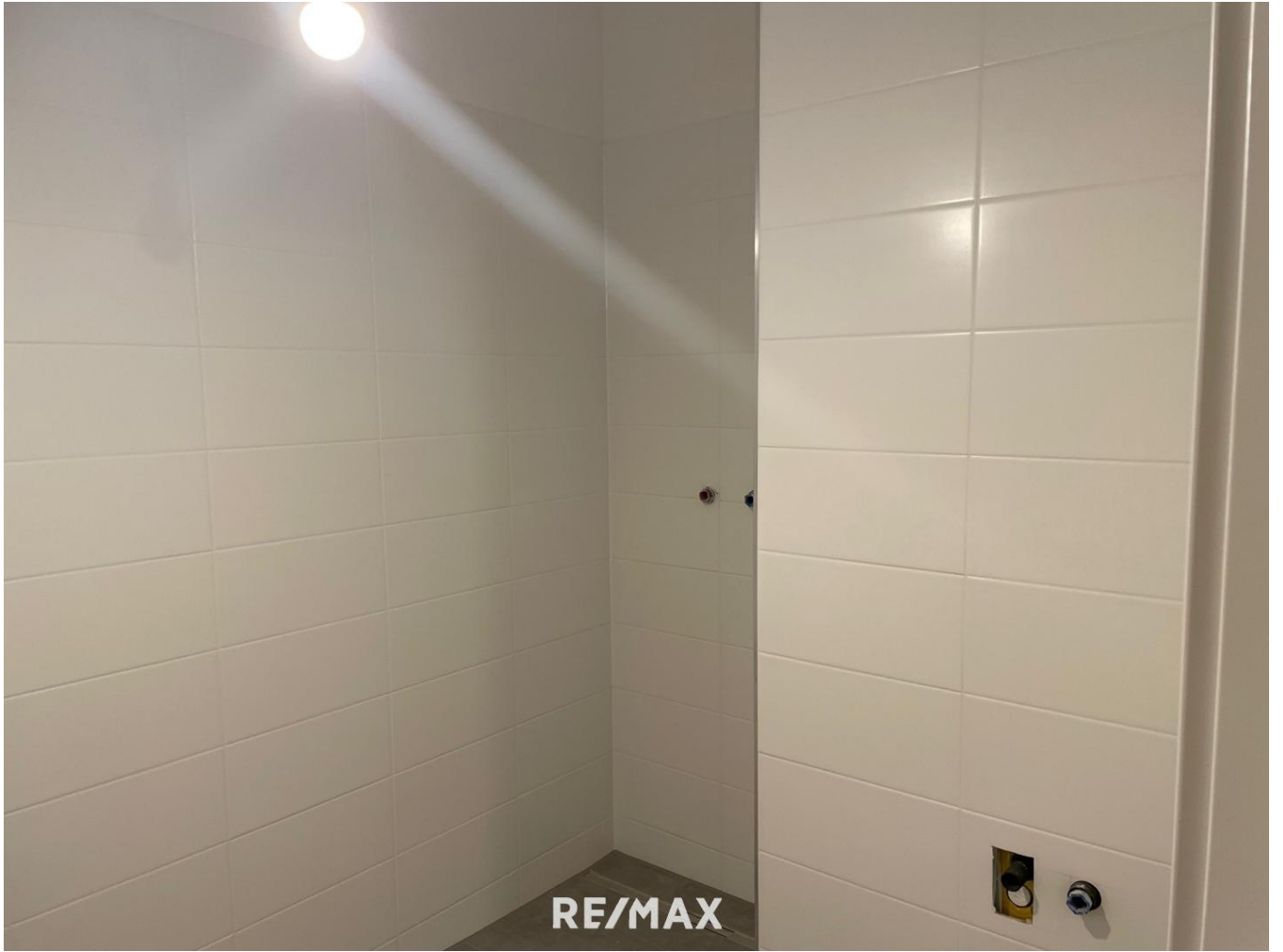














Objektbeschreibung

Wohnen und Leben in beruhigter Lage in Eggenberg - relativ zentral und doch gleich in der Stadt, bei der Fachhochschule oder zum Sporteln im Grünen bzw. in der Auster oder im ASKÖ-Stadion! Diese noch 23 neuen Erstbezugswohnungen werden gerade bis 2025 fertiggestellt. Der Grazer Bauträger bürgt für sehr gute Qualität und viel Erfahrung. Saubere Fernwärme rundet das Wohnangebot ab. Diese Wohnungen sind ideal gelegen um das Leben lebenswerter zu machen. Auf Anfrage bekommen Sie selbstverständlich alle Originalunterlagen inkl. Grundrisse und weiterführenden Informationen. Schulen und Kindergärten sowie ein großes Einkaufscenter und einige Nahversorger sind in der Nähe. Natürlich bieten wir die Wohnung auch zum Anlegerpreis zuzüglich 20% USt. und einer weiterführenden Finanzierungsinformation an. Im Haus befindet sich ein absperrbarer Fahrradabstellbereich. Jede Wohnung verfügt über einen ca. 3 m² großen Keller. Derzeit (16.12.24) sind 6 Wohnungen frei: Gartenwohnungen + Prozente !! Top 2: 36,89 m² mit 49,16 m² Garten und 14,15 m² Terrasse im EG - 199.264,-€ + 20% Ust. oder 223.057,-€ für Endverbraucher Top 3: 36,64 m² mit 55,40 m² Garten und 14,15 m² Terrasse im EG - 197.914,-€ + 20% Ust. oder 221.456,-€ für Endverbraucher Top 4: 74,94 m² mit 247,46 m² Garten und 25 m² Terrasse im EG - 405.806,-€ + 20% Ust. oder 454.261,-€ für Endverbraucher Top 6: 36,89 m² mit 20,08 m² Garten und 14,88 m² Terrasse im EG - 199.264,-€ + 20% Ust. oder 223.057,-€ für Endverbraucher 1.Obergeschoss Top 11: 75,23 m² mit 15,18 m² Balkon (sehr gut auch für Anleger) im 1.OG - 380.963,-€ + 20% Ust. oder 426.452,-€ für Endverbraucher Top 12: 75,23 m² mit 15,18 m² Balkon (ideal auch für Anleger) im 1.OG - 380.963,-€ + 20% Ust. oder 426.452,-€ für Endverbraucher Kosten der Tiefgarage 21.930,- € für Anleger zuzüglich 20% MWSt. bzw. 24.549,- € für Endverbraucher Zusätzlich sind vor dem Haus einige Gästeparkplätze in der grünen Zone. Grunderwerbssteuer 3,5% Grundbucheintragungsgebühr 1,1% Kaufvertragserrichtung 1,5% + 20% USt. Eintragung Pfandrech 600,-€ + 20% USt. Maklerprovision trägt der Bauträger Angaben gemäß

gesetzlichem Erfordernis:

Heizw 39.9 k

ärmeb Wh/(m

edarf: ²a)

Klasse B

Heizw

ärmeb

edarf:

Faktor 0.85

Gesa

mtener

gieeffiz

ienz:

Klasse A

Faktor

Gesa

mtener
gieeffiz
ienz: