

Eggenberg Top 11: Sonniger Wohnraum mit 69m² und ruhigem Balkon - Käufer Provisionsfrei



Ihr Wohnraum in Eggenberg - Symbolfoto

Objektnummer: 2278_6326

Eine Immobilie von RE/MAX Nova in Graz

Zahlen, Daten, Fakten

Art:	Wohnung - Etage
Land:	Österreich
PLZ/Ort:	8020 Graz, 14. Bez.: Eggenberg
Baujahr:	2024
Zustand:	Erstbezug
Alter:	Neubau
Wohnfläche:	69,25 m ²
Zimmer:	3
Bäder:	1
WC:	1
Balkone:	1
Stellplätze:	1
Keller:	2,50 m ²
Heizwärmebedarf:	B 35,00 kWh / m ² * a
Gesamtenergieeffizienzfaktor:	A 0,75
Kaufpreis:	395.785,00 €
Infos zu Preis:	

Fixpreis

Ihr Ansprechpartner



DI Ilona Moosbeckhofer

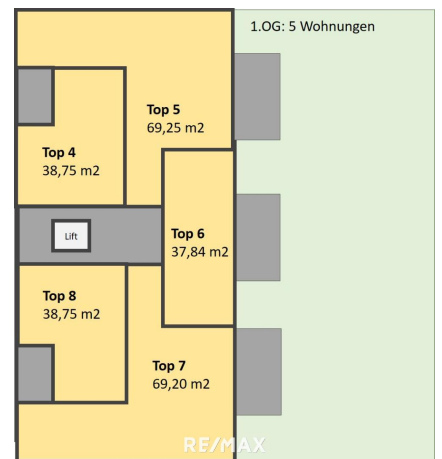
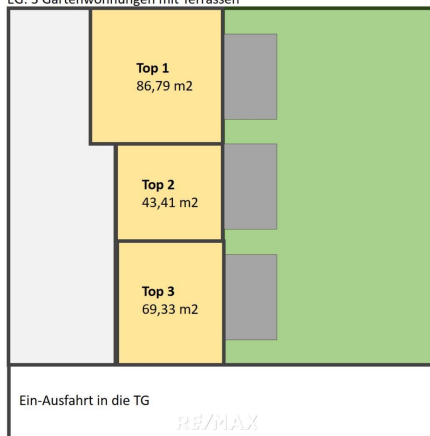
RE/MAX Nova in Graz
Weblinger Gürtel 25 - EG/TOP 73
8054 Graz

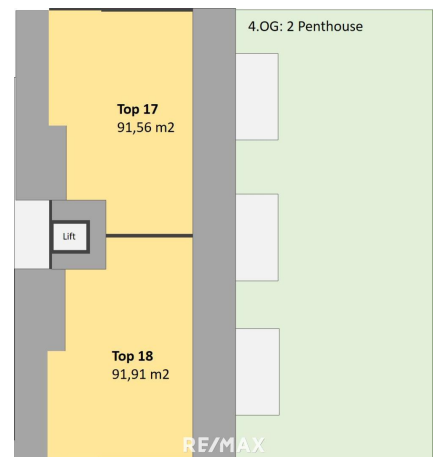
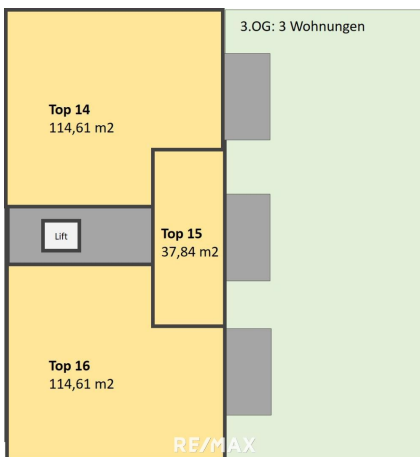
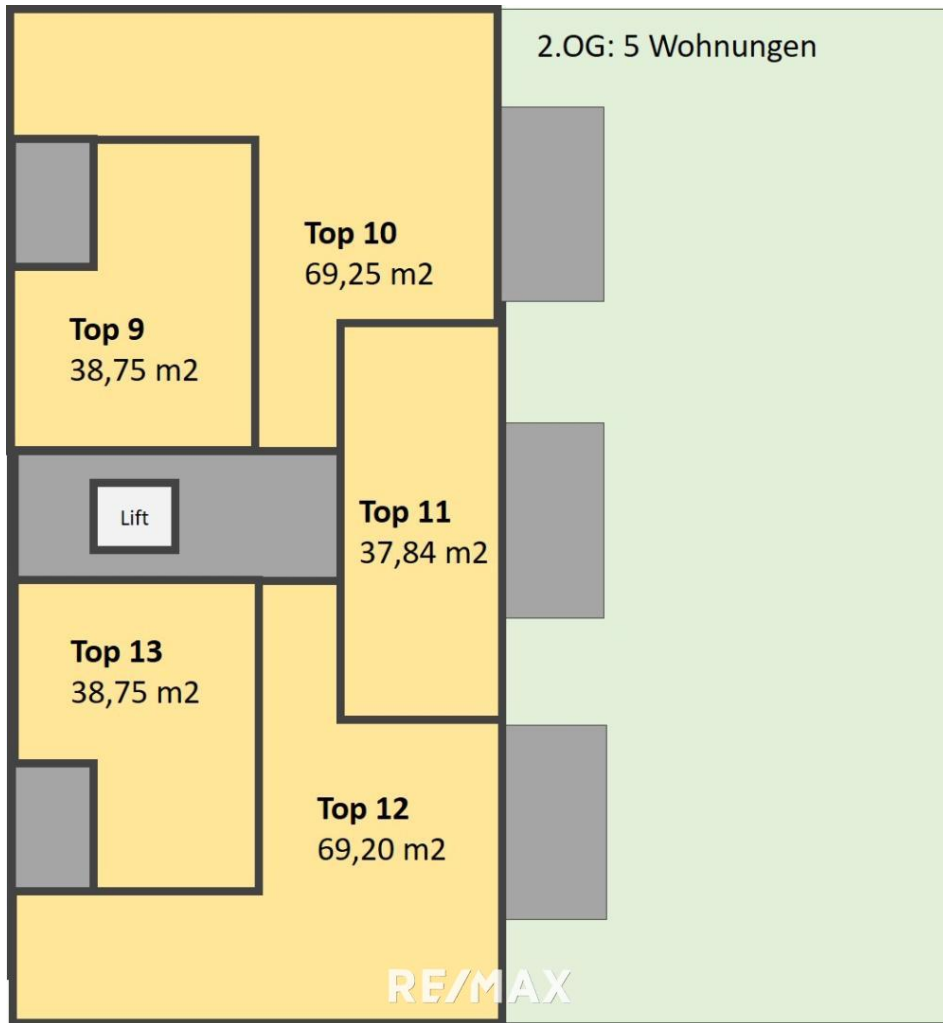
T +43 316 28 29 08 08

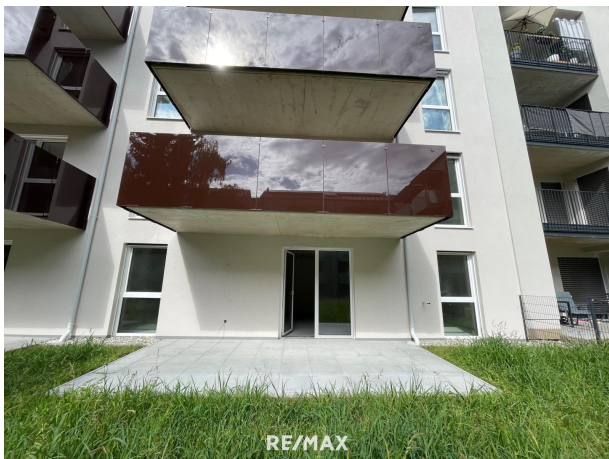




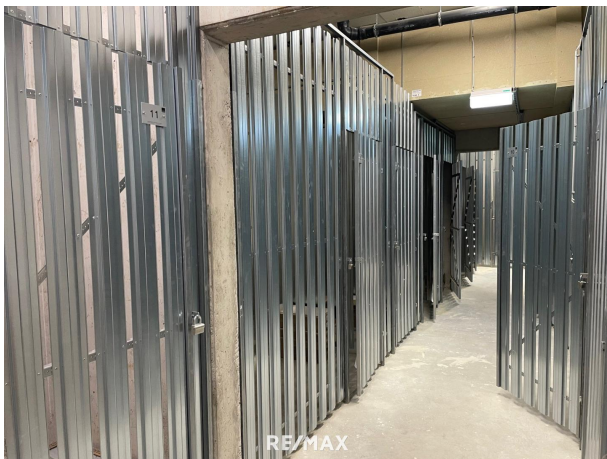
EG: 3 Gartenwohnungen mit Terrassen

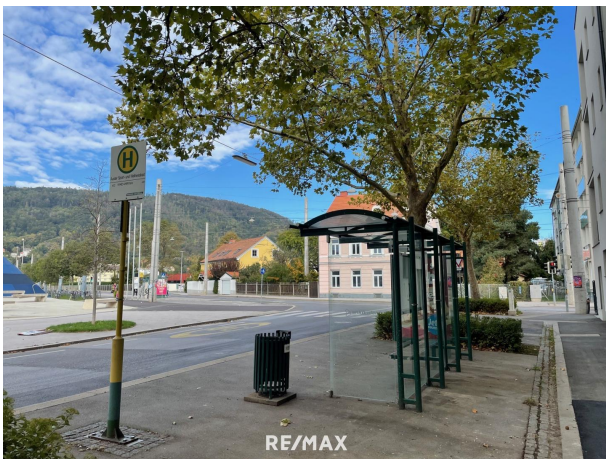












Objektbeschreibung

Eine Traumlage zum Wohnen im Grünen und sportlichen Eggenberg Diese 16 neuen Erstbezugs-Wohnungen entstehen gerade und werden im Herbst 2024 fertig gestellt. Der Bauträger bürgt für sehr gute Qualität und viel Erfahrung. Saubere Fernwärme rundet das Wohnangebot ab. Diese Wohnungen sind ideal gelegen und machen das Leben lebenswert. Auf Anfrage bekommen Sie selbstverständlich alle Originalunterlagen inkl. Grundrisse und weiterführenden Informationen. Schulen und Kindergärten sind in der Nähe. Sogar die FH Joanneum ist in Kürze mit dem Fahrrad oder Straßenbahn erreichbar. Ihre neuer Wohnraum ist in der Nähe zum Schloss Eggenberg, als auch in der Nähe von ASKÖ und der Auster zum Schwimmen und Trainieren. Natürlich bieten wir die Wohnung auch zum Anlegerpreis zuzüglich 20% USt. und einer weiterführenden Finanzierungsinformation an. Im Haus befindet sich ein absperrbarer Fahrradabstellbereich. Jede Wohnung verfügt über einen 2,0 - 2,5m² großen Keller. Derzeit (17.12.24) sind noch 6 Wohnungen frei: Top 2: 113,47 m² mit 249 m² Garten und 33,5 m² Terrasse im EG Top 4: 69,25 m² mit 12,40 m² Balkon (sehr gut auch für Anleger) im 1.OG Top 9: 69,25 m² mit 12,40 m² Balkon im 2.OG Top 11: 69,20 m² mit 12,40 m² Balkon im 2.OG Top 13: 109,59 m² mit 12,40 m² Balkon im 3.OG Top 15: 109,89 m² mit 12,40 m² Balkon im 3.OG Kosten der TG sind 23.000,-€ für Anleger zuzüglich 20% MWSt. bzw. 26.251,-€. Zusätzlich sind vor dem Haus einige Gästeparkplätze in der grünen Zone. Grunderwerbssteuer 3,5% Grundbucheintragungsgebühr 1,1% Kaufvertragserrichtung 1,5% + 20% USt. Eintragung Pfandrecht 600,-€ + 20% USt. Maklergebühr trägt der Bauträger

Angabe
n gemäß
gesetzlic
hem Erf
ordernis:
H 3
ei 5.
z 0
w k
ärW
mh/
e (
b m
e 2a
d)
ar
f:
KIB
a
s
s
e
H

ei
z
w
är
m
e
b
e
d
ar
f:
F 0.
a 7
kt 5
or
G
e
s
a
m
te
n
er
gi
e
ef
fi
zi
e
n
z:
KIA
a
s
s
e
F
a
kt
or
G
e
s
a

m
te
n
er
gi
e
ef
fi
zi
e
n
z: