

100 m² auf einer Ebene



01 Haus

Objektnummer: 2279_2731

Eine Immobilie von RE/MAX Living in Wien-Liesing

Zahlen, Daten, Fakten

Art:	Haus - Einfamilienhaus
Land:	Österreich
PLZ/Ort:	2433 Margarethen am Moos
Zustand:	Gepflegt
Möbliert:	Teil
Wohnfläche:	96,00 m ²
Zimmer:	2
Bäder:	1
WC:	1
Stellplätze:	2
Heizwärmebedarf:	C 103,00 kWh / m ² * a
Kaufpreis:	333.333,00 €
Provisionsangabe:	

3.00 %

Ihr Ansprechpartner



Robert Habel

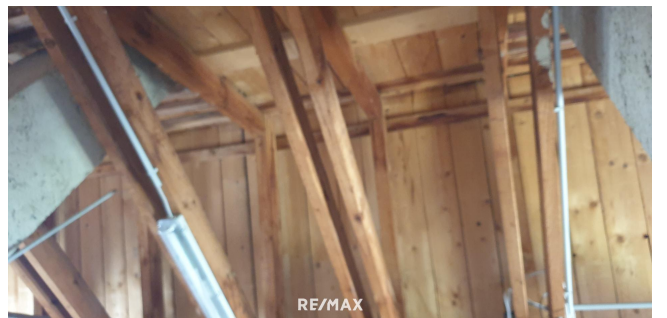
RE/MAX Living in Wien-Liesing
Kirchenplatz 6/8/1
1230 Wien

H +43 664 916 37 65

F +43 1 886 05 72











RE/MAX

Objektbeschreibung

... 100 m² auf einer Ebene ! Im Schwechater Umland kommt dieses nach Vereinbarung bezugsfähige Objekt zum Verkauf. Bei diesem Gebäude wohnen Sie auf einer Ebene, mit 2 Zimmern und allen nötigen Nebenräumen. Generalsaniert und teilmöbliert können Sie diese Liegenschaft sofort beziehen oder/und noch erweitern! Einem möglichen Dachgeschossausbau oder Erweiterung des Gebäudes steht lt. den derzeitigen Baubestimmungen / Bauklasse I + II, BBI, nichts im Wege! Anschauen, einziehen und wohlfühlen, das geht hier ganz leicht. Aufteilung: Kurzer Auftritt von Aussen, Vorraum, AR, Kellerabgang, Bad mit Wanne, Küche mit Essecke, Schlafzimmer und Wohnzimmer sowie mögl. Aufgang in das noch ausbaubare Dachgeschoss, bzw. Erweiterung des Hauses. Das gesamte Gebäude befindet sich in einem sehr guten Gesamtzustand. Im Untergeschoss finden Sie noch den Stiegenabgang mit Vorraum, einen Technikraum, sowie einen sehr großen Aufenthaltsraum mit fast ebenen Ausgang in den Garten. Eine Zufahrt auf das Grundstück ist ebenfalls vorhanden. Das ebene und sehr große Grundstück bietet Ihnen auch sicher jede Menge von persönlichen Entfaltungsmöglichkeiten des eigenen Bedarfs wie Nebengebäude (nach Genehmigung!), Pool oder sonstigen gärtnerischen Gestaltungsmöglichkeiten. Dieses Objekt wird im Bieterverfahren angeboten. Angebotspreis ist ein Richtpreis der sich nach oben oder nach unten bewegen kann! Besichtigungen gerne nach vorheriger Terminvergabe möglich! Alle Angaben basieren auf Daten der Abgeber! Wir bitten um Verständnis dafür, dass auf Grund der Nachweispflicht gegenüber dem Eigentümer nur Anfragen mit vollständigen Kontaktdaten (Name, Adresse, Tel., Email) beantwortet werden können. Angaben gemäß gesetzlichem Erfordernis:

Heizwärmebedarf: 103.5 kWh/(m²a)
Klasse C
Heizwärmebedarf:

Rufen Sie mich an, ich informiere Sie gerne! Robert Habel Mob.: +43 (0) 664 916 37 65 Mail: r.habel@remax-living.at

Bewertung Ihrer Wohnimmobilie - Haus, Grundstück, Wohnung? Kostenloses Beratungsgespräch! Vereinbaren Sie einen Termin unter: bewertung@remax-living.at
Durchschnittliche Vermarktungszeit: 60 Tage, erzielter Preis 97% vom Angebotspreis! Testen Sie uns! Starten Sie noch heute Ihre Karriere als Immobilienmakler in unserem Team! Wir bilden Sie professionell aus, mit dem Know-how der weltweiten Nr. 1! Wir freuen uns auf Ihre Kontaktaufnahme unter 01/886 05 71 oder office@remax-living.at.