

Idyllisches Einfamilienhaus mit Troadkasten und traumhaftem Garten in Wölting, Tamsweg



Objektnummer: 2428_585

Eine Immobilie von RE/MAX Sun in Tamsweg

Zahlen, Daten, Fakten

Art:	Haus - Einfamilienhaus
Land:	Österreich
PLZ/Ort:	5580 Tamsweg
Zustand:	Gepflegt
Wohnfläche:	170,00 m ²
Zimmer:	8
Bäder:	2
WC:	2
Balkone:	2
Stellplätze:	3
Heizwärmebedarf:	E 177,00 kWh / m ² * a
Gesamtenergieeffizienzfaktor:	E 1,80
Kaufpreis:	298.000,00 €
Provisionsangabe:	

3.00 %

Ihr Ansprechpartner



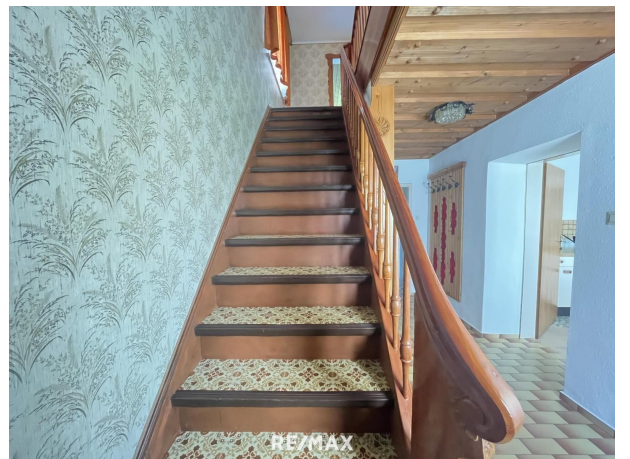
Karin Moldan-Salmer

RE/MAX Sun in Tamsweg
Postplatz 4
5580 Tamsweg

Gerne stehe ich Ihnen für weitere Informationen oder einen Besichtigungstermin zur

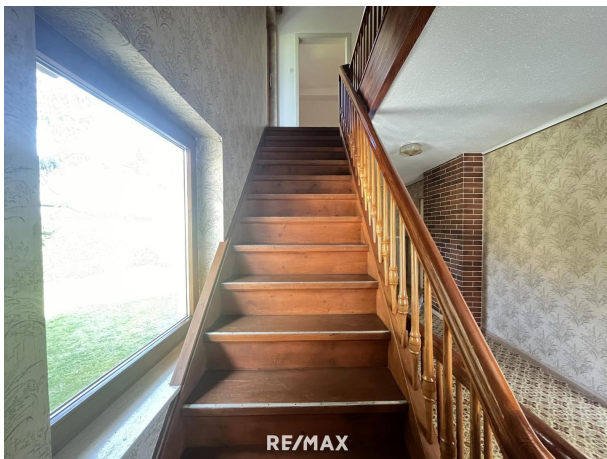












Objektbeschreibung

Willkommen in Ihrem neuen Zuhause inmitten der malerischen Landschaft von Wölting, Tamsweg! Dieses charmante Einfamilienhaus bietet nicht nur eine idyllische Lage, sondern auch eine Vielzahl von Annehmlichkeiten für ein komfortables und entspanntes Leben. Das Haus erstreckt sich über großzügige Dimensionen und umfasst viele Zimmer, die Ihnen und Ihrer Familie reichlich Platz bieten. Jeder Raum wurde liebevoll gepflegt und gestaltet, um eine einladende Atmosphäre zu schaffen. Von gemütlichen Wohnbereichen bis hin zu geräumigen Schlafzimmern bietet dieses Zuhause genügend Raum für Ihre persönlichen Bedürfnisse. Ein besonderes Highlight dieses Anwesens ist der traditionelle Troadkasten, der nicht nur einen Hauch von Geschichte und Charakter verleiht, sondern auch zusätzlichen Stauraum oder sogar die Möglichkeit für kreative Nutzungsideen bietet. Die angrenzende Tenne und Werkstatt bieten weiteren Raum für Hobbys, Lagerung oder potenzielle Projekte. Der schöne Garten lädt zum Verweilen und Entspannen ein. Hier können Sie die Natur in vollen Zügen genießen, sei es beim Gärtnern, Grillen mit Freunden und Familie oder einfach nur beim Beobachten der vorbeiziehenden Wolken. Die Lage des Hauses in Wölting, Tamsweg, ist einfach unübertroffen. Umgeben von atemberaubender Natur und doch nur eine kurze Fahrt von allen Annehmlichkeiten und Aktivitäten entfernt, bietet diese Adresse die perfekte Balance zwischen Ruhe und Zugänglichkeit. Dieses Einfamilienhaus ist bereit für Sie, sofort einzuziehen und das Leben im eigenen Garten zu genießen. Verpassen Sie nicht die Gelegenheit, dieses Juwel zu Ihrem neuen Zuhause zu machen. Vereinbaren Sie noch heute einen Besichtigungstermin und lassen Sie sich von seinem Charme verzaubern! Angaben gemäß gesetzlichem Erfordernis:

Heizwärme 177.0

bedarf: kWh/(m²a)

Klasse Hei E

zwärmebe

darf:

Faktor Ges 1.8

amtenergie

effizienz:

Klasse E

Faktor Ges

amtenergie

effizienz: