

Sonniger Baugrund mit Blick auf den Kreischberg



Baugrund gelb

Objektnummer: 2428_575

Eine Immobilie von RE/MAX Sun in Tamsweg

Zahlen, Daten, Fakten

Adresse	Feldernsiedlung
Art:	Grundstück - Baugrund Eigenheim
Land:	Österreich
PLZ/Ort:	8861 St. Georgen ob Murau
Kaufpreis:	122.000,00 €
Infos zu Preis:	

Verhandlungsbasis

Provisionsangabe:

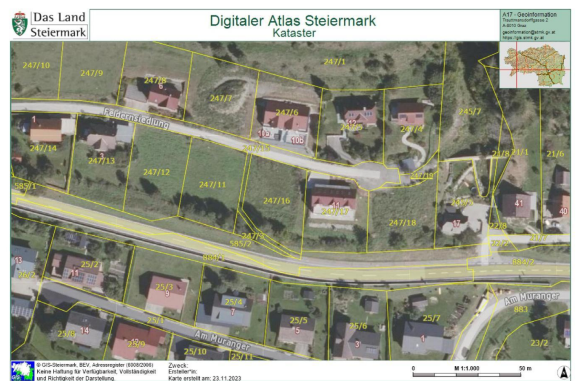
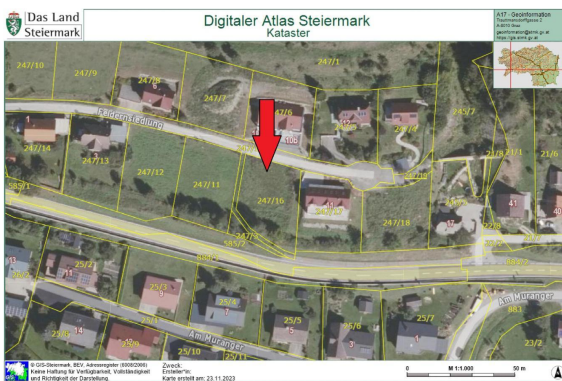
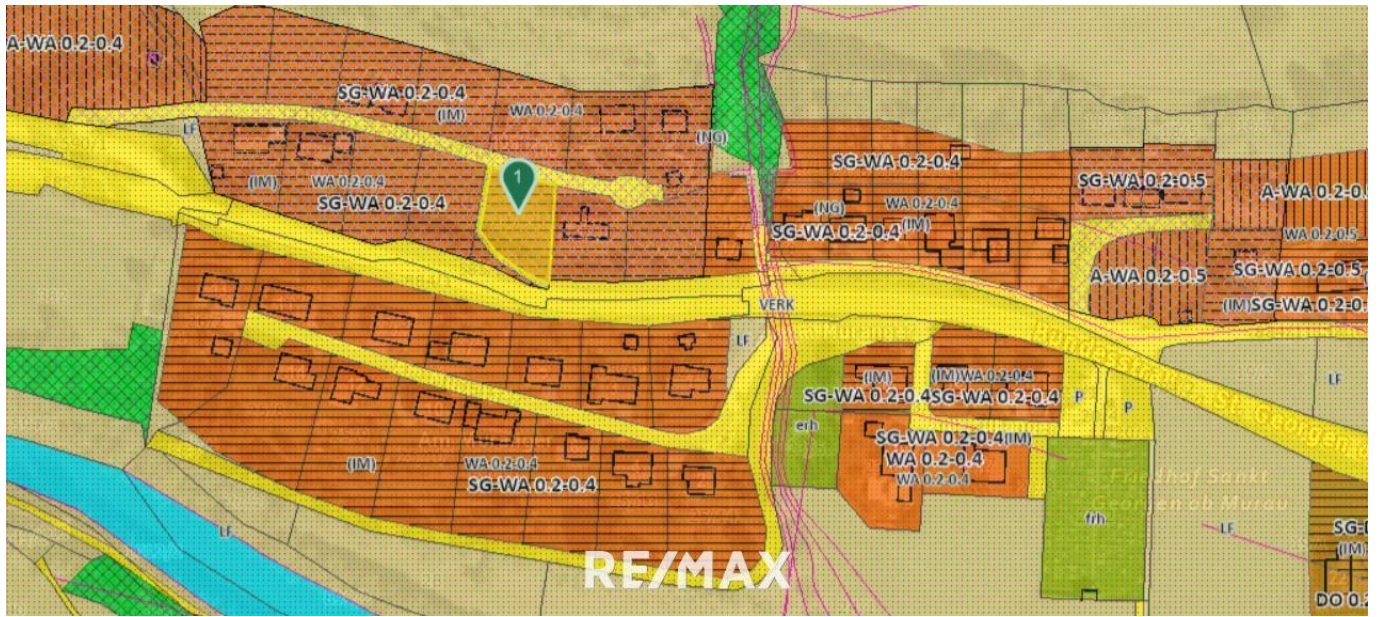
3.00 %

Ihr Ansprechpartner

Franz Kraxner

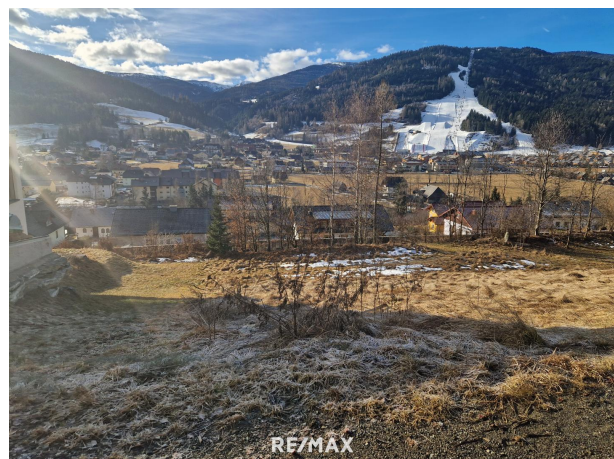
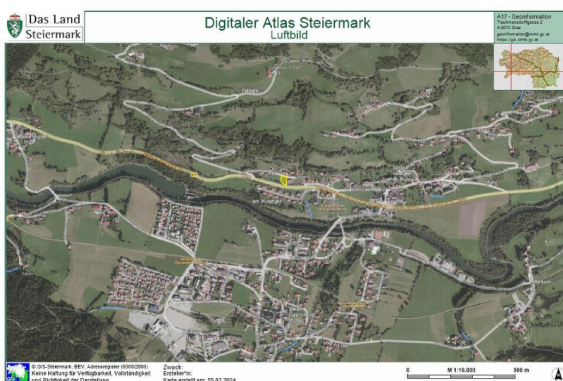
RE/MAX Sun in Tamsweg
Postplatz 4
5580 Tamsweg

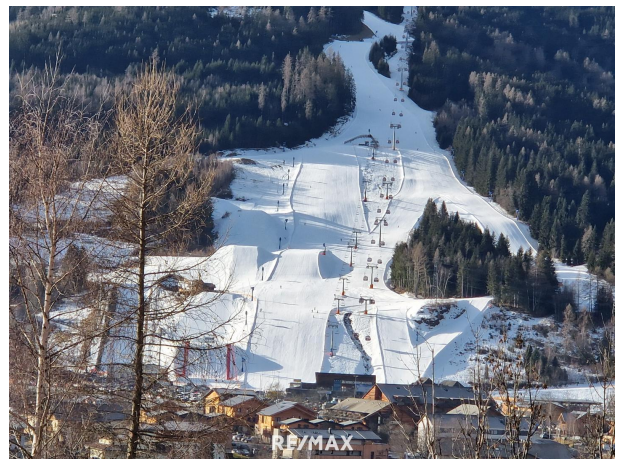
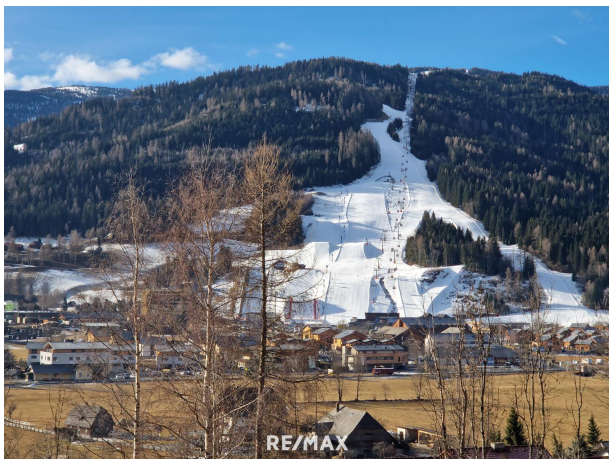
Gerne stehe ich Ihnen für weitere Informationen oder einen Besichtigungstermin zur Verfügung.

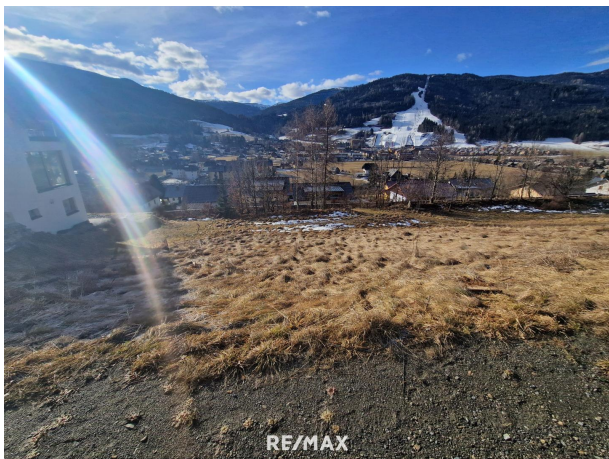


RE/MAX

RE/MAX







Objektbeschreibung

Baugrund mit Blick auf den Kreischberg Erfüllen Sie sich Ihren Traum vom Eigenheim in einer top Lage. Der Baugrund befindet sich in der Feldnersiedlung mit direktem Blick auf den gegenüberliegenden Kreischberg. Der Baugrund ist voll aufgeschlossen und warten nur noch auf Sie !! Die Liegenschaft umfasst 975 m² und laut Gemeinde muss ein Hauptwohntiz begründet werden. Widmung: SG-WA 0,2 - 0,4 Schauen Sie sich die wunderbare Landschaft einmal an und urteilen Sie selbst !