

Zinshaus in Peterdorf/Bezirk Murau, Steiermark



DSC_0114

Objektnummer: 2428_559

Eine Immobilie von RE/MAX Sun in Tamsweg

Zahlen, Daten, Fakten

Art:	Zinshaus Renditeobjekt - Mehrfamilienhaus
Land:	Österreich
PLZ/Ort:	8842 Peterdorf
Baujahr:	ca. 1926
Nutzfläche:	317,00 m ²
Heizwärmebedarf:	200,00 kWh / m ² * a
Gesamtenergieeffizienzfaktor:	2,01
Kaufpreis:	195.000,00 €
Infos zu Preis:	

Verhandlungsbasis

Provisionsangabe:

3.00 %

Ihr Ansprechpartner

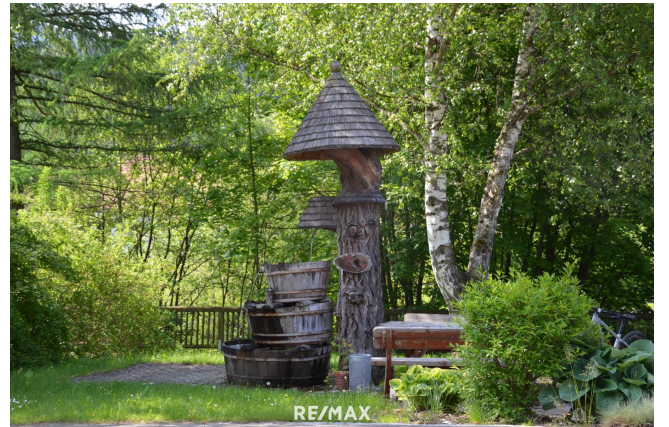
Franz Kraxner

RE/MAX Sun in Tamsweg
Postplatz 4
5580 Tamsweg

Gerne stehe ich Ihnen für weitere Informationen oder einen Besichtigungstermin zur Verfügung.









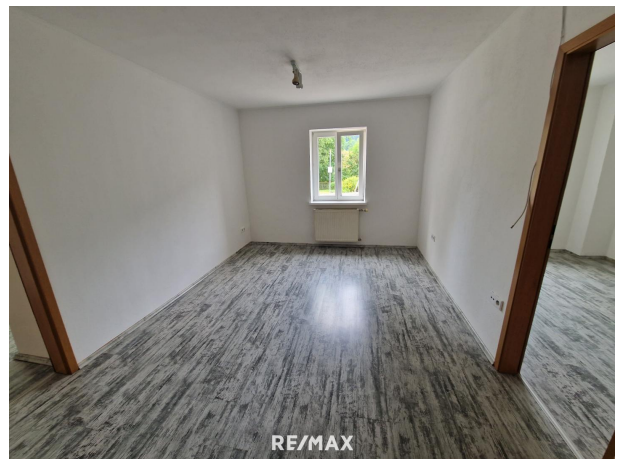




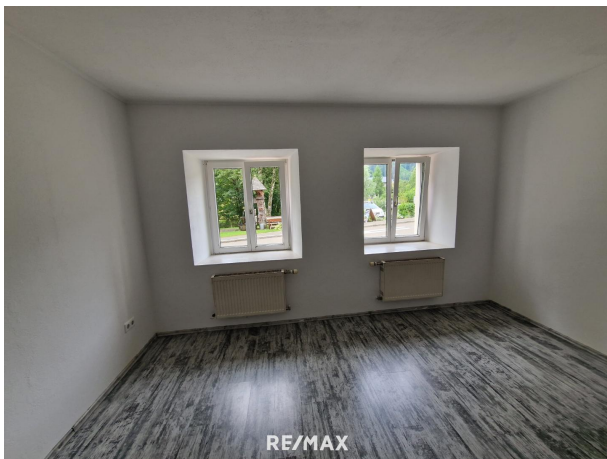












Objektbeschreibung

Mehrparteienhaus/Miethaus in Peterdorf in der Steiermark! Das Gebäude wurde vor über 100 Jahren erbaut und 1992 umfassend saniert. 2008 wurde die Aussenfassade mit Wärmedämmung erneuert. Das Haus ist mit einem Erd-, Ober- und Dachgeschoss errichtet worden und ist teilweise unterkellert. Der Keller des Wohnhauses besteht aus einem Heizraum und einem Tankraum (Ölzentralheizung 1994). Die Fenster sind als Holzfenster mit Wärmeschutzverglasung vorliegend. Das Objekt wird mit Trinkwasser aus einer privaten Wasserversorgungsanlage versorgt. Ein Anschluss an die Gemeindewasserleitung ist gleich neben dem Wohnhaus vorhanden. Das Miethaus verfügt derzeit über 4 vermietbare Wohneinheiten (teilweise zu modernisieren), wobei eine große Dachgeschosswohnung mit ca. 100 m² noch ausgebaut werden kann. Im Erdgeschoss (ca. 65 m² u. 37 m²) u. Obergeschoss (ca. 67 m² u. 48 m²) befinden sich jeweils 2 Wohneinheiten. Zusätzlich gibt es noch eine weitere Grundstückspartzeile mit ca. 310 m² mit Carport und Gartenanlage. Geeignet ist diese Liegenschaft sowohl als Mietobjekt als auch als Wohnsitz für eine Großfamilie! Überzeugen Sie sich selbst und genießen Sie die wunderbare Natur in dieser Region. Angaben gemäß

gesetzlichem
Erfordernis:
Heiz 200.
wärm4 kW
ebed h/(m²
arf: a)
Fakt 2.01
or G
esam
tener
gieeff
izien
z: