

"Urlaubsgefühl ganzjährig" 1. Reihe Seebungalow



Strassenseitig

Objektnummer: 2434_1989

Eine Immobilie von RE/MAX Vital

Zahlen, Daten, Fakten

Adresse	Kafkasee 1 44
Art:	Haus - Einfamilienhaus
Land:	Österreich
PLZ/Ort:	2325 Pellendorf
Baujahr:	1975
Zustand:	Gepflegt
Möbliert:	Voll
Wohnfläche:	44,00 m ²
Nutzfläche:	78,00 m ²
Zimmer:	3
Bäder:	1
WC:	1
Terrassen:	1
Stellplätze:	1
Keller:	5,00 m ²
Kaufpreis:	150.000,00 €
Provisionsangabe:	

3.00 %

Ihr Ansprechpartner

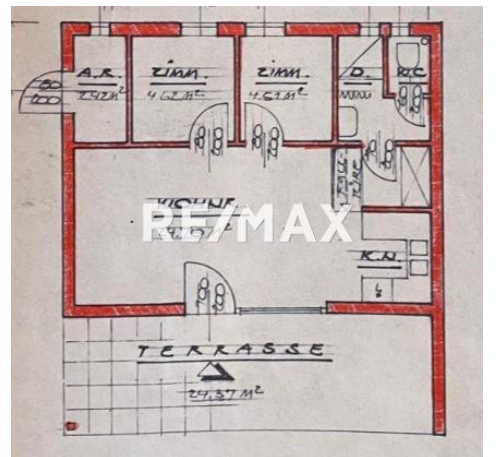


Wolfgang STERN

RE/MAX Vital
Bruck-Hainburger-Straße 2/2/2B
2320 Schwechat







Objektbeschreibung

Direkt am See „Südlage-Bungalow“ JETZT BESICHTIGEN - SAMSTAG, 02.11.2024 von 10.00 - 11.00 Uhr (auch ohne Anmeldung) Adresse: 2325 Pellendorf bei Himberg, Kafkasee 1 Parzelle 44. Sonnenufer, Kafkasee 1, Parzelle 44 wird im geschlossenem Bieterverfahren zum Kauf angeboten. Der Seebungalow liegt an der Längsseite mittig am Kafkasee, Zufahrt in der Sackgasse, demnach absolut verkehrsarm. Der Jackpot beim Hauskauf !

RAUMAUFTEILUNG: Der Eingang ins Haus erfolgt seitlich gleich beim Eingangstor und KFZ-Abstellplatz am Grundstück. Die Garderobe mit Kasten führt in das große Wohn-Esszimmer mit Küchennische. Von hier kann man schön über den Garten zum See blicken und macht den Reiz dieses Hauses. 2 kleine Schlafzimmer sind von hier aus begehbar, Doppelbetten sind jeweils möglich. Es gibt ein Bad mit Dusche und ein separates WC. Im Wohnraum besteht noch eine „Geheimklappe“ in den kleinen Kühl- und Lagerkeller. Hier ist auch der Wasseranschluß und Wasserzähler installiert. Vom Wohnraum gelangt man auf die Loggia, die eben südlich ausgerichtet ist und in den gut gepflegten Garten schaut und auf den herrlichen See. FLÄCHEN: Wohnfläche ca. 44 m², verbaute Fläche ca. 80 m², Loggia ca. 24,40 m², Seeterrasse ca. 25 m², Gartenfläche ca. 300 m², Wassertiefe ca. 9 m, 2 Geräteschuppen ca. 6 m². TECHNIK: Das Haus wurde in ziegelmassiv errichtet. Die Beheizung erfolgt mit einer Gastherme und Radiatoren. Es besteht ein Vollwärmeschutz BJ. 2014, Kunststofffenster mit Insektenschutz, teilw. Außenjalousie, SAT-Empfänger, Elektronische Bewässerungsanlage im Garten, VERKAUF: Der Bungalow wird mit dem DAVE-Anbotsverfahren ab € 150.000,-- angeboten. Mehrere Interessenten können sich um das tolle Objekt matchen. Jahrespacht für Langzeitvertrag bis 31.12.2062 derzeit € 3.036,--; Betriebskosten pM. ca. € 125,- (Müll, Versicherung, Grundsteuer, Anlage etc.); Nach Verbrauch Gas, Strom und Wasser. Aufgrund der Grundstückswidmung ist Hauptwohnsitz und Ganzjahresnutzung möglich. Adresse: 2325 Pellendorf bei Himberg, Kafkasee 1 Parzelle 44. Jetzt als Immobilienmakler durchstarten. Info: office@remax-vital.at.