

**JETZT BESICHTIGEN UND GEBOT ABGEBEN -  
Supergünstig nächst See**



Haus Gartenseite

**Objektnummer: 2434\_1960**

**Eine Immobilie von RE/MAX Vital**

## Zahlen, Daten, Fakten

Adresse	Neuhofsee II 64
Art:	Haus - Einfamilienhaus
Land:	Österreich
PLZ/Ort:	2325 Velm
Baujahr:	ca. 1978
Möbliert:	Teil
Wohnfläche:	65,00 m <sup>2</sup>
Nutzfläche:	75,00 m <sup>2</sup>
Zimmer:	1
Bäder:	1
WC:	1
Terrassen:	1
Stellplätze:	1
Keller:	10,00 m <sup>2</sup>
Kaufpreis:	40.000,00 €
Provisionsangabe:	

1744.14

## Ihr Ansprechpartner



### Wolfgang STERN

RE/MAX Vital  
Bruck-Hainburger-Straße 2/2/2B  
2320 Schwechat

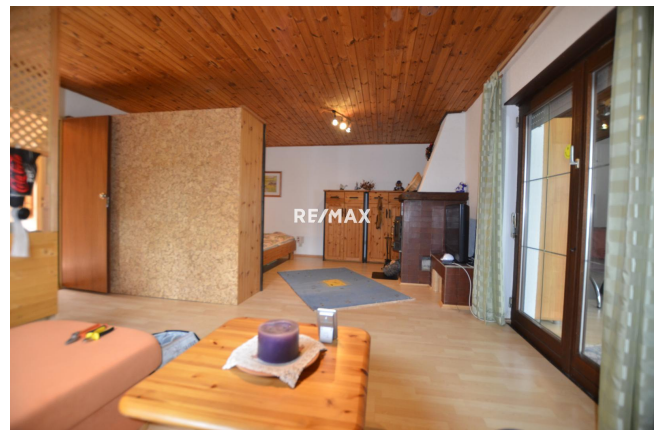
H +43 (0) 660 / 520 86 8

Gerne stehe ich Ihnen für  
Verfügung.

gstermin zur

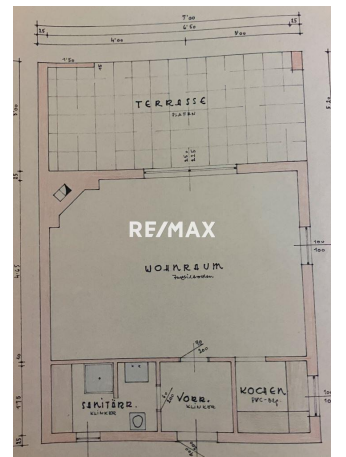




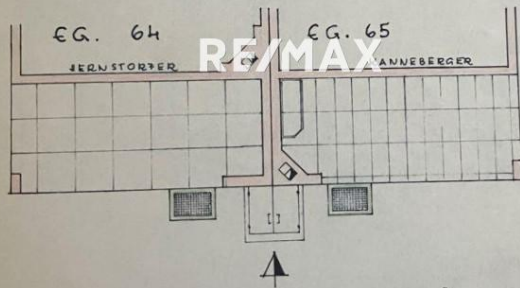
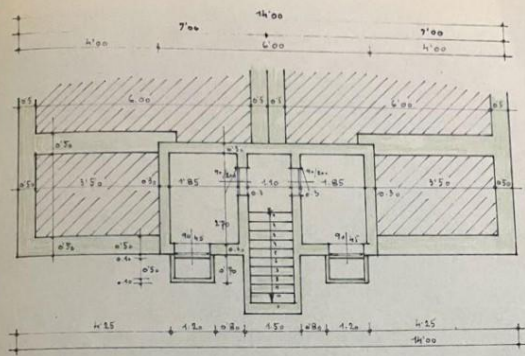




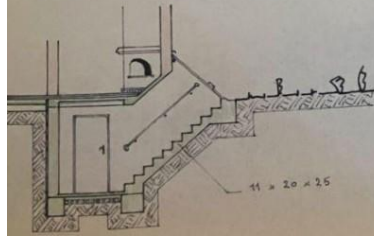




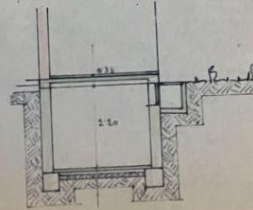
KELLER



SCHNITT A/B



SCHNITT C/D



## Objektbeschreibung

JETZT BESICHTIGEN UND GEBOT ABGEBEN Vergeben wird ein Bungalow mit hübschem Garten in Velm bei Himberg, in 2. Reihe zum herrlichen Badesee Neuhofsee II (nur ca. 50 m.) Sie können hier ganzjährig und als Hauptwohnsitz wohnen, natürlich aber auch als Nebenwohnsitz. Der Hauspreis ist unschlagbar günstig mit € 40.000,--. Sollten mehrere Interessenten das Haus erwerben wollen, dann kann der Preis je nach Geboten steigen. Aber der Preis ist untergeordnet, wollen Sie doch hier die Ruhe im herrlichen Garten mit Pavillon und Terrasse genießen. Die Zufahrt bis zum Haus ist möglich, die Anlage ist nur für Anrainer zugänglich. Das Haus untergliedert sich in folgende Räumlichkeiten: Vorraum, Bad mit Dusche, Toilette und Waschmaschine, Wohnraum offen inkl. Küche, Essplatz, Wohnzimmer und Schlafzimmer. Der Raum besitzt einen Ofen zum Beheizen des ganzen Hauses, eine Klimaanlage, Ausgang zum 2. Wohnzimmer bzw. Wintergarten mit Jalousie. Die Wohnfläche wird hier inkl. Wintergarten angegeben, da er als Wohnraum ausgestaltet ist. Im Außenbereich befindet sich eine Terrasse mit Nebengebäude und Abgang in den Keller, der Lagerflächen und die eine elektrische Sauna beheimatet. Weiters ist noch eine kleine Gartengerätehütte vorhanden. Sie kaufen das Haus zu einem außerordentlich günstigen Preis, erhalten einen 25 jährigen Vertrag, Miete rd. € 833,- pM. Seebenützung und 2 Stellplätzen vor dem Grundstück. ds. € 25,- pa/m<sup>2</sup>. Betriebskosten pro Monat ca. € 100,-- (Seegemeinschaft € 400,- pa.) Nähere Details erfahren Sie auf Anfrage bzw. bei einer Besichtigung im Haus. Jetzt als Immobilienmakler durchstarten. Info: [office@remax-vital.at](mailto:office@remax-vital.at).