

**LUXURY STYLE - 3-Zimmer DG-TERRASSEN Wohnung mit
PENTHOUSE-CHARAKTER - ERSTBEZUG!!**



Wohnzimmer_DG

Objektnummer: 2434_1888

Eine Immobilie von RE/MAX Vital

Zahlen, Daten, Fakten

Art:	Wohnung - Penthouse
Land:	Österreich
PLZ/Ort:	2000 Stockerau
Baujahr:	ca. 2023
Zustand:	Erstbezug
Alter:	Neubau
Wohnfläche:	69,00 m ²
Zimmer:	3
Bäder:	1
WC:	1
Terrassen:	2
Stellplätze:	1
Keller:	4,00 m ²
Heizwärmebedarf:	B 32,00 kWh / m ² * a
Gesamtenergieeffizienzfaktor:	B 0,64
Kaufpreis:	349.800,00 €
Provisionsangabe:	

3.00 %

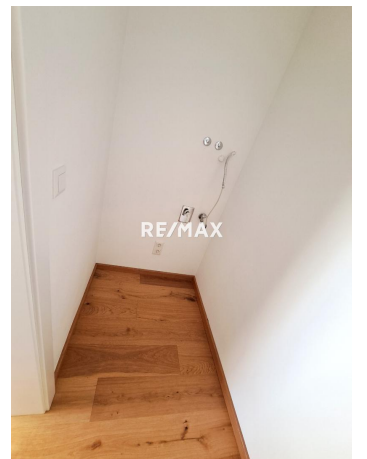
Ihr Ansprechpartner



Josef LEITNER

RE/MAX Vital
Bruck-Hainburger-Straße 2/2/2B
2320 Schwechat







Objektbeschreibung

Nützen Sie diese einmalige Chance, eine perfekt aufgeteilte 3-Zimmer DG-Wohnung mit großer Dachterrasse in absoluter Ruhelage in Stockerau zu kaufen! Die nach 3 Seiten (S/W/N) ausgerichtete Wohnung verfügt über ein geräumiges Vorzimmer, 2 Schlafzimmer, ein großes, helles Wohn-Esszimmer mit integrierter Küche, Abstellraum, Badezimmer und WC. Von der nordseitig gelegenen großen Dachterrasse haben Sie einen traumhaften Blick auf die Marienhöhe und bis weit nach Westen. Raumhohe Fenster im Wohnzimmer geben viel natürliches Tageslicht und verleihen dem Raum eine besondere Exklusivität. Die nur aus 8 Wohnungen bestehende Anlage wurde 2022/2023 nach technisch-ökologischen Gesichtspunkten im Niedrigenergiestandard in Ziegelbauweise errichtet. Die gut geplante Anordnung der Wohnungen, verbunden mit moderner technischer Ausstattung, erfüllen alle Vorgaben für gehobene Wohnbedürfnisse. Das Angebot richtet sich sowohl an Privatpersonen zur Eigennutzung als auch institutionelle Anleger und Investoren (gute Vermietbarkeit!!) Nähere Auskünfte erhalten Sie im Zuge einer Besichtigung. Fordern Sie noch heute unser ausführliches Exposé an und vereinbaren Sie einen Besichtigungstermin. Hinweis: In der gleichen Wohnhausanlage stehen noch 3 weitere attraktive 3 Zimmer Wohnungen, mit je ca. 75 m² WNFI. zum Verkauf. Näheres dazu siehe unter Objektnummer 2434/1825!

gemäß
gesetzlichem
Erfordernis:
Hei32.
zw 0 k
är Wh
me/(m
be ²a)
dar
f:
Kla B
sse
Hei
zw
är
me
be
dar
f:
Fa 0.6
kto 4
r G
es
am
ten

erg
iee
ffizi
en
z:
Kla B
sse
Fa
kto
r G
es
am
ten
erg
iee
ffizi
en
z:

Jetzt als Immobilienmakler durchstarten. Info: office@remax-vital.at.