

ZINSHAUS mit 400 m² Werkstatthalle



Aussenansicht Zinshaus

Objektnummer: 2434_1847

Eine Immobilie von RE/MAX Vital

Zahlen, Daten, Fakten

Adresse	Rudolf-Rirsch-Gasse
Art:	Haus - Mehrfamilienhaus
Land:	Österreich
PLZ/Ort:	2325 Himberg
Baujahr:	1909
Zustand:	Gepflegt
Wohnfläche:	380,00 m ²
Nutzfläche:	800,00 m ²
Zimmer:	15
Bäder:	4
WC:	4
Stellplätze:	9
Kaufpreis:	980.000,00 €
Provisionsangabe:	

3.00 %

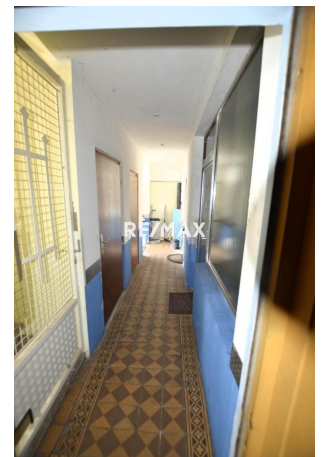
Ihr Ansprechpartner



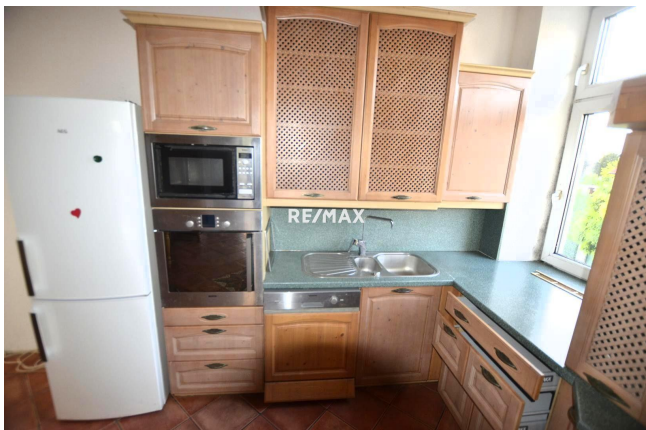
Wolfgang STERN

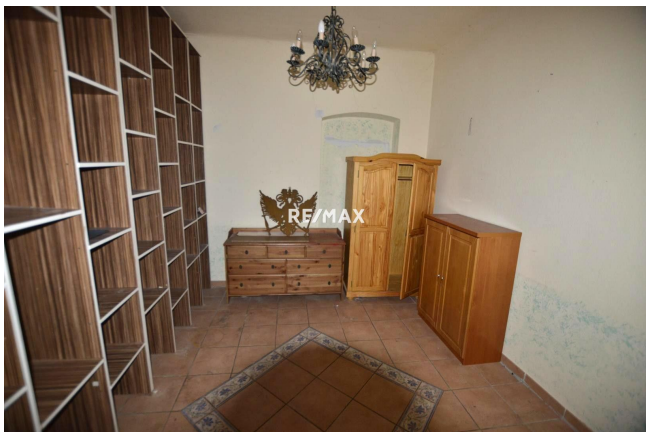
RE/MAX Vital
Bruck-Hainburger-Straße 2/2/2B
2320 Schwechat

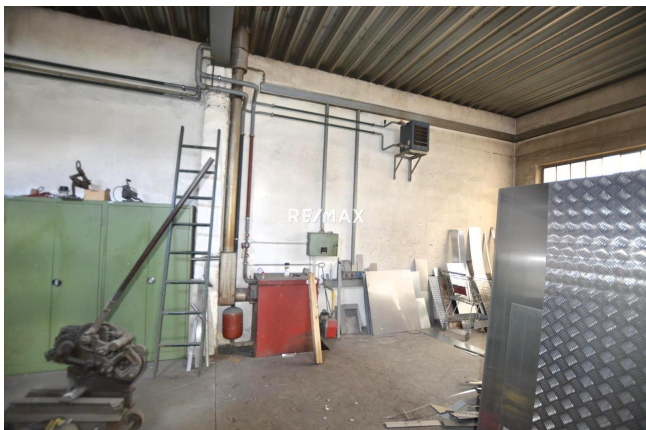
H +43 (0) 660 / 520 86 86

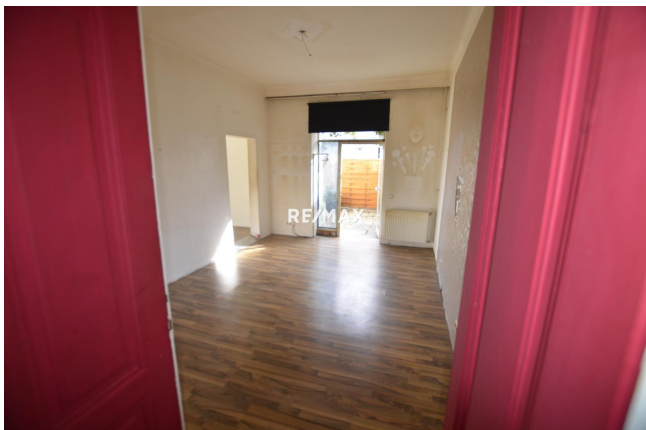














Objektbeschreibung

In zentraler Humberger Lage in der Erberpromenade wird ein Zinshaus BJ. 1909, mit etwa 380 m² Nutzfläche, mit 5 Einheiten, sowie eine betriebsanlagenbewilligte Halle mit rd. 400 m², einer Hoffläche rd. 300 m² mit Garagen zum Verkauf angeboten. Das Erdgeschoß besteht aus dem TOP 1 Geschäft mit 3 Räumen, ca. 75 m², ist dzt. noch bis Jahresende 2023 vermietet, TOP 2 einem Büroteil 40 m² mit Wasch- und Aufenthaltsraum etwa 25 m², TOP 3 einer Wohnung 3 Zimmer mit Vorgarten, ca. 45 m². TOP 4 im OG befindet sich die Hausherrenwohnung, mit rd. 150 m² bestehend aus einem großem Bad mit Wanne und Dusche, Waschmaschinenanschluss, eine große Küche mit 10 Personen-Esstisch, 1 großes Wohnzimmer und 2 Schlafzimmer und 1 Kabinett, TOP 5 eine 2 Zimmer Wohnung ca. 40 m². Der Dachboden ist zzt. nicht ausgebaut, einige Dachfenster wurden jedoch bereits eingebaut. TOP 6, die Gewerbehalle mit ca. 400 m², hat 2 Tore ca. 400 x 450 cm Größe, mehrere Fenster, Dachlichtkuppen und wird mit einem Gasofen und mehreren Luftheizern erwärmt. Der Boden besteht aus massiven Beton und ist entsprechend belastbar. Eine Betriebsanlagenbewilligung liegt vor. Flächenwidmung und Bebauung: Parzelle 1 BW 70 % g, 7,5 m Bauhöhe, Parzelle 2 BB, 70 %, g, BKL. I u. II. Gesamtfläche ca. 1.038 m². Eine Umwidmung ist möglich. Energieausweisvorlagegesetz 2012 Hinweis gemäß Energieausweisvorlagegesetz: Der Energieausweis wurde vom Eigentümer, Vermieter bzw. Verkäufer, nach Aufklärung über die ab 01.12.2012 geltende generelle Vorlagenpflicht, noch nicht vorgelegt. Daher gilt zumindest eine dem Alter und der Art des Gebäudes entsprechende Gesamtenergieeffizienz als vereinbart. Wir übernehmen keinerlei Gewähr oder Haftung für die tatsächliche Energieeffizienz der angebotenen Immobilie. Verkauf: Der angegebene Preis ist ein Richtpreis und wird sofern mehrere potenzielle Kaufinteressenten namhaft gemacht werden, mit dem RE/MAX Anbotsverfahren DAVE abgewickelt. Nähere Details erfahren Sie bei einer Besichtigung vor Ort. Jetzt als Immobilienmakler durchstarten. Info: office@remax-vital.at.