

## Büros in Hütteldorf 10-135m<sup>2</sup>



Bürobeispiel

**Objektnummer: 2434\_1002**

**Eine Immobilie von RE/MAX Vital**

## Zahlen, Daten, Fakten

<b>Art:</b>	Büro / Praxis - Bürofläche
<b>Land:</b>	Österreich
<b>PLZ/Ort:</b>	1140 Wien
<b>Zustand:</b>	Gepflegt
<b>Nutzfläche:</b>	14,00 m <sup>2</sup>
<b>Bürofläche:</b>	14,00 m <sup>2</sup>
<b>WC:</b>	2
<b>Heizwärmebedarf:</b>	<b>C</b> 69,00 kWh / m <sup>2</sup> * a
<b>Gesamtenergieeffizienzfaktor:</b>	<b>D</b> 1,80
<b>Gesamtmiete</b>	308,40 €
<b>Kaltmiete (netto)</b>	200,00 €
<b>Kaltmiete</b>	221,00 €
<b>Provisionsangabe:</b>	

3.00 MM

## Ihr Ansprechpartner

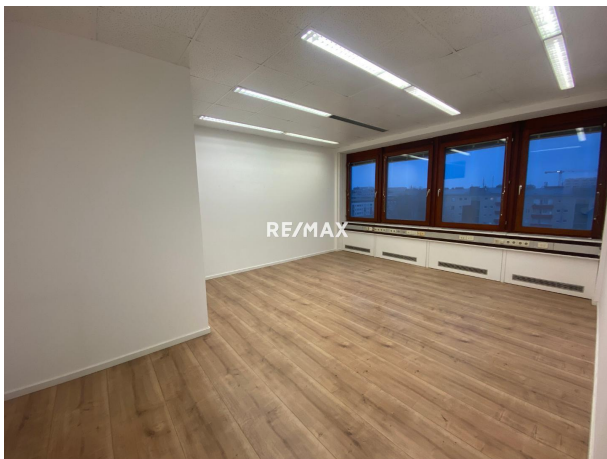


### Ingeborg NAGL

RE/MAX Vital  
Bruck-Hainburger-Straße 2/2/2B  
2320 Schwechat

H +43 664 100 300 8

Gerne stehe ich Ihnen für weitere Informationen oder einen Besichtigungstermin zur



## Objektbeschreibung

Im Zentrum von Wien Hütteldorf, 1140 Wien, werden diverse Büroräume und Lager vermietet. Die Räume sind in Größen etwa 10-135m<sup>2</sup>. Der Büroturm umfasst 9 Etagen und ist mit Liften, sowie in jeder Etage mit Toiletanlagen ausgestattet. Die Räume werden an Private und Firmen zur gewerblichen Nutzung vermietet. Nebeneinanderliegende Räume können teilweise zusammengelegt werden. 10m<sup>2</sup> Bruttogesamtmierte 201,60€ 6. OG mit Lift 14m<sup>2</sup> Bruttogesamtmierte 262,80€ 1. OG ohne Lift 19m<sup>2</sup> Bruttogesamtmierte 291,72€ 7. OG mit Lift 21m<sup>2</sup> Bruttogesamtmierte 257,82€ 1. OG ohne Lift 30m<sup>2</sup> Bruttogesamtmierte 358,20€ 5. OG mit Lift 45m<sup>2</sup> Bruttogesamtmierte 532,32€ 5. OG mit Lift 135m<sup>2</sup> Bruttogesamtmierte 1.306,80€ 4. OG mit Lift Die verfügbaren Räume ändern sich laufend, fragen Sie gerne auch andere Größen an und lassen sich vormerken! Lagerräume zwischen 8m<sup>2</sup> und 38m<sup>2</sup> auf Anfrage. 1 KFZ-Abstellplatz € 90,-- netto 7 KFZ-Stellplätze á € 50,-- netto Bei Mietvertragsabschluss sind 3BMM Kautio, 3BMM Provision, Vertragserrichtungskosten und Rechtsgeschäftsgebühr fällig. Weitere Büroräume und Flächen auf Anfrage. In der Betriebskostenangabe sind die Betriebskosten, Lift, Wasser, Strom und Heizung (áconto) enthalten. Dieses Angebot ist unverbindlich und freibleibend! Änderungen vorbehalten. Sämtliche Angaben basieren auf den uns vorgelegten Informationen und sind ohne Gewähr!Angaben gemäß gesetzlichem

Erfordernis:

Miete	€	200	zzgl 20% USt.
Betriebskosten	€	11,9	zzgl 20% USt.
Heizkosten	€	36	zzgl 20% USt.
Sonstiges	€	9,1	zzgl 20% USt.
Umsatzsteuer	€	51,4	

-----  
 -----  
 Gesamtbetrag € 308,4  
 -----

-----  
 Heizwärmebedarf: 69.0 kWh/(m<sup>2</sup>a)  
 Klasse H C  
 Heizwärmebedarf:  
 Faktor Gesamtenergieeffizienz

nz:  
Klasse D  
Faktor Gesamtenergieeffizienz:  
nz:

Jetzt als Immobilienmakler durchstarten. Info: [office@remax-vital.at](mailto:office@remax-vital.at).