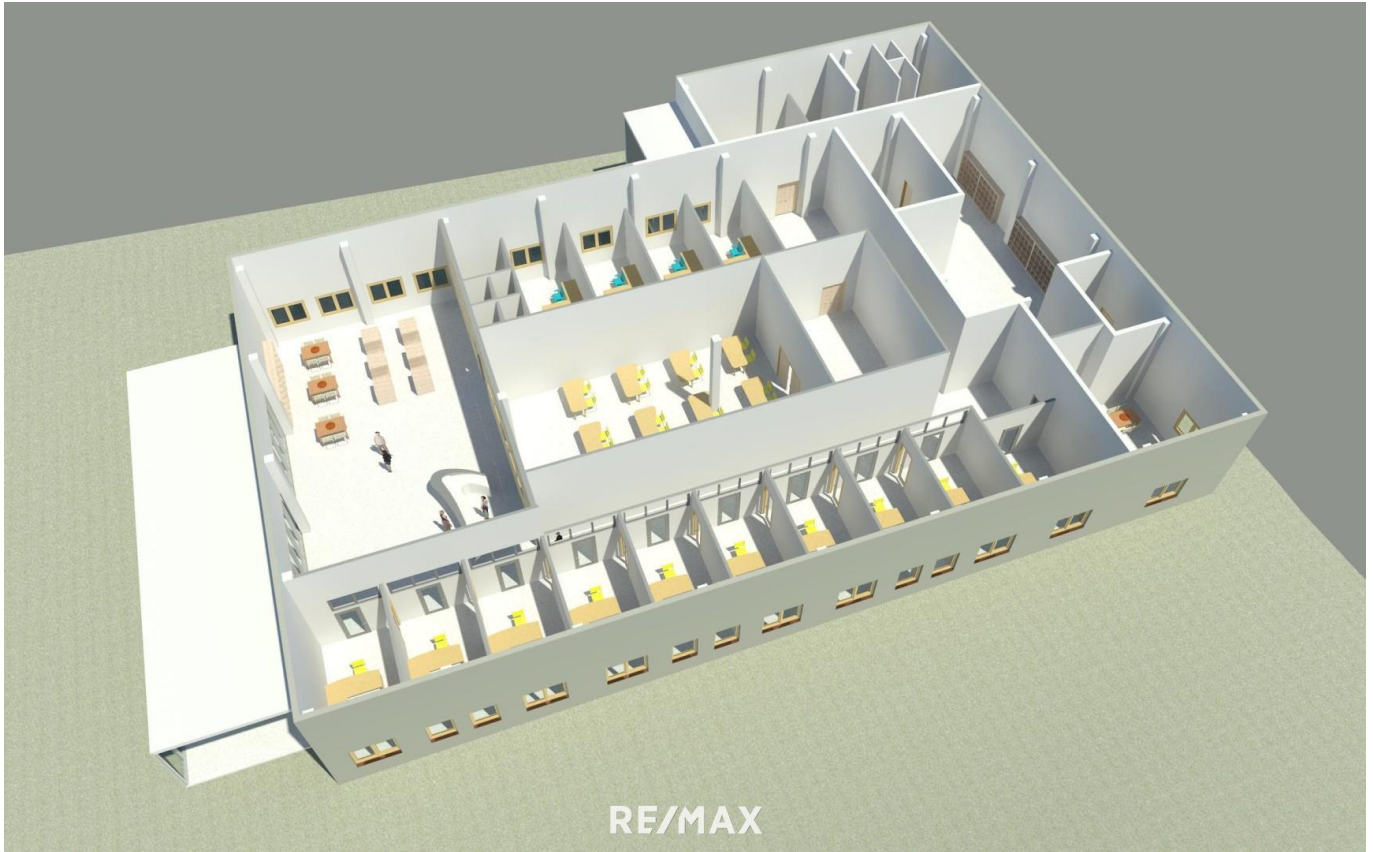


Verkaufshalle mit Entwicklungspotenzial



3D-Planung

Objektnummer: 2442_2237

Eine Immobilie von RE/MAX Balance in Krems

Zahlen, Daten, Fakten

Art:	Halle / Lager / Produktion - Produktion
Land:	Österreich
PLZ/Ort:	3910 Zwettl-Niederösterreich
Nutzfläche:	882,00 m ²
Bürofläche:	9,00 m ²
Heizwärmebedarf:	E 171,00 kWh / m ² * a
Gesamtenergieeffizienzfaktor:	0,97
Kaufpreis:	900.000,00 €
Provisionsangabe:	

3.00 %

Ihr Ansprechpartner

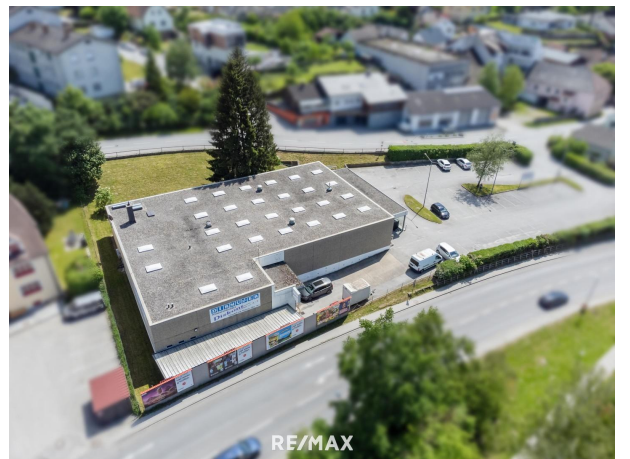


Heribert Angerer, Akad. IM

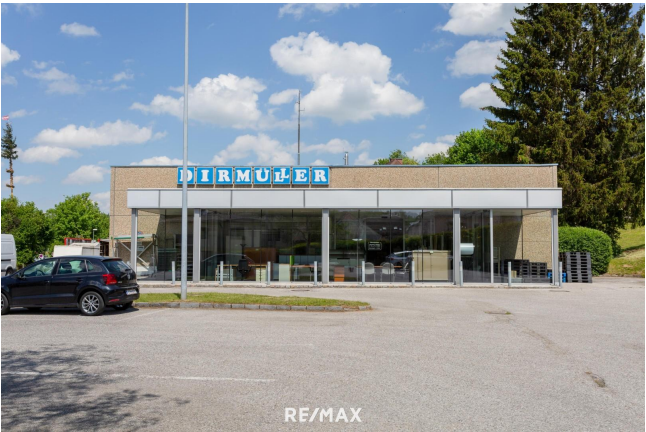
RE/MAX Balance in Krems
Wachaustraße 18
3500 Krems an der Donau

H +4369910851173

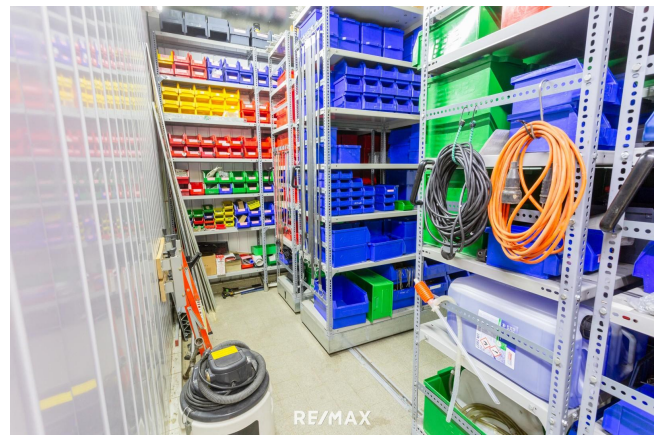
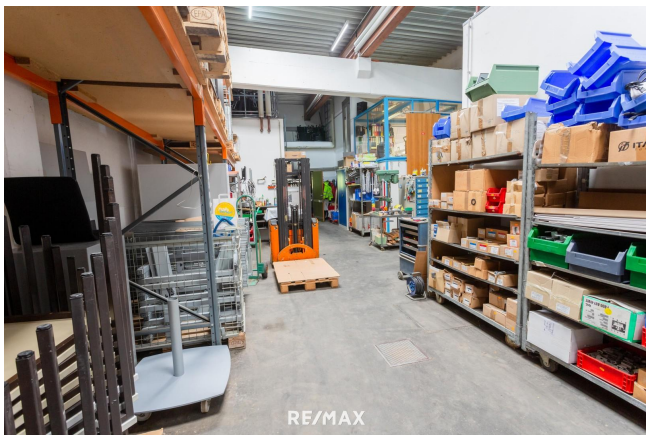
Gerne stehe ich Ihnen für weitere Informationen oder einen Besichtigungstermin zur Verfügung.

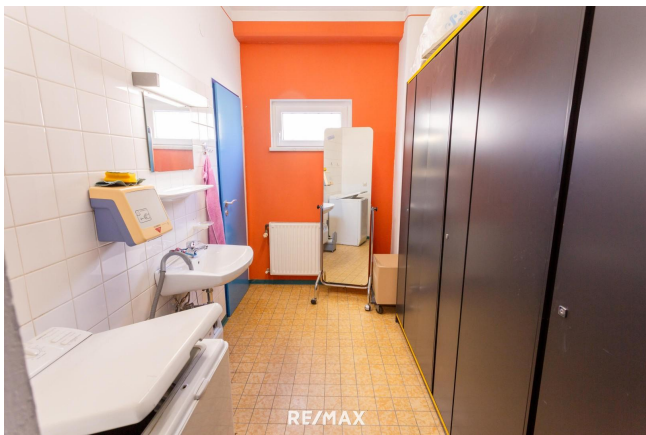


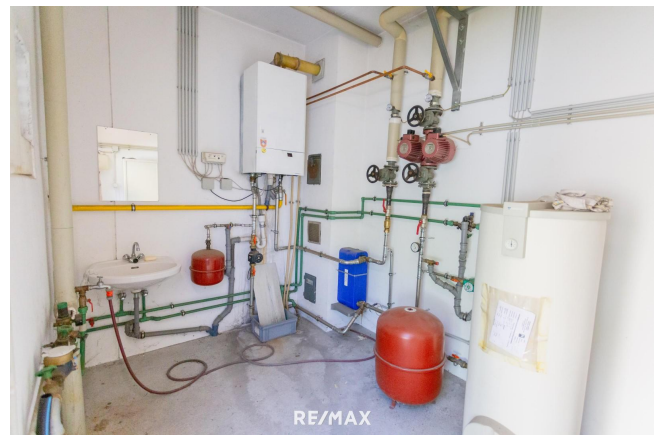














Objektbeschreibung

Für diese Verkaufshalle wurde bereits ein Raumkonzept für Büroräumlichkeiten erstellt
Objektbeschreibung: Entdecken Sie diese vielseitige Verkaufshalle mit großem Entwicklungspotenzial in Zwettl! Diese Immobilie bietet eine ausgezeichnete Möglichkeit für Unternehmen, die einen strategisch gut gelegenen Standort suchen. Nutzen Sie die Gelegenheit, Ihre Geschäftsideen in einer hochfrequentierten Lage zu verwirklichen. **Lage:** Die Liegenschaft befindet sich direkt an der stark befahrenen Gerungser Straße in Zwettl. Die ausgezeichnete Verkehrsanbindung und die zentrale Lage machen dieses Objekt besonders attraktiv für Unternehmen, die Wert auf Sichtbarkeit und Erreichbarkeit legen. **Objektdetails:** • Nutzfläche: ca. 882 m² • Parkflächen: ca. 800 m² • Gesamtgrundstück: ca. 3.178 m² • Flächenwidmung: Bauland-Kerngebiet Diese Immobilie eignet sich hervorragend als Firmenstandort und bietet auch die Möglichkeit einer Kombination aus Verkaufs- und Wohngebäude. **Aufteilung der Liegenschaft:** • Windfang: ca. 59 m² mit Glasfront und zwei Schiebetüren • Verkaufsfläche: ca. 569 m² • Laderampe • Einstellraum: ca. 24 m² • Lager: ca. 110 m² mit Hochregalen • Ehemaliger Kühlraum: mit Rollregalen • Büro: ca. 9 m² • Sozialraum: ca. 28 m² • Garderoben: getrennte Bereiche • Heizraum Zusätzlich ist ein Container für diverse Arbeitsmaschinen zur Pflege der Liegenschaft vorhanden. **Kaufpreis:** € 900.000,- (ohne MwSt.) **Besondere Merkmale:** • Hoch frequentierte Lage • Großes Entwicklungspotenzial • Flexible Nutzungsmöglichkeiten **Kontakt:** Nutzen Sie die Chance, diese einzigartige Immobilie in Zwettl zu erwerben und Ihre Geschäftsideen in die Tat umzusetzen. Kontaktieren Sie uns noch heute, um weitere Informationen zu erhalten und einen Besichtigungstermin zu vereinbaren. **Pläne und weitere Details** sind auf Anfrage erhältlich. Für Rückfragen und zur Vereinbarung eines Besichtigungstermins stehen wir Ihnen gerne zur Verfügung. Bitte beachten Sie, dass die von uns angebotenen Immobilien nicht dauerhaft auf Fremdplattformen präsentiert werden. Sie können jedoch während der gesamten Vermarktungszeit alle relevanten Informationen zum Objekt auf unserer Homepage unter www.remax.at/2442-2237 online nachlesen. Angaben gemäß gesetzlichem Erfordernis:

Heizwärmebedarf: 171.0 kWh/(m²a)
Klasse Heiz E
wärmebedar
f:
Faktor Gesa 0.97
energieeff
izienz: