

Großzügige Mietwohnung in zentraler Lage



Wohnzimmer

Objektnummer: 2442_2186

Eine Immobilie von RE/MAX Balance in Krems

Zahlen, Daten, Fakten

Art:	Wohnung - Etage
Land:	Österreich
PLZ/Ort:	3500 Krems an der Donau
Baujahr:	ca. 1963
Zustand:	Gepflegt
Wohnfläche:	74,00 m ²
Zimmer:	3
Bäder:	1
WC:	1
Heizwärmebedarf:	E 190,00 kWh / m ² * a
Gesamtenergieeffizienzfaktor:	C 1,54
Gesamtmiete	790,00 €
Kaltmiete (netto)	718,18 €
Kaltmiete	790,00 €

Ihr Ansprechpartner

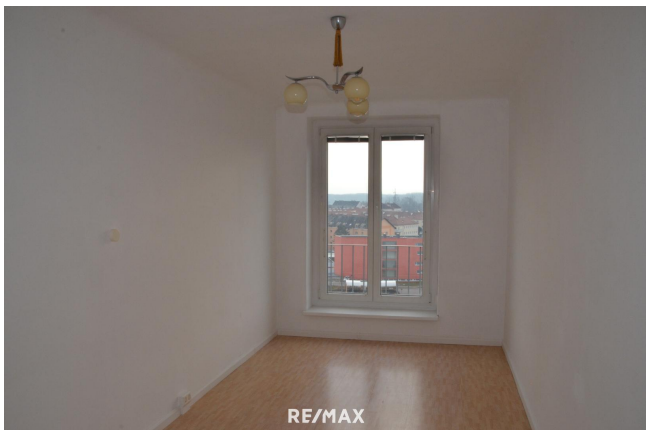


Christoph Czamutzian, Akad. IM

RE/MAX Balance in Krems
Wachaustraße 18
3500 Krems an der Donau

H +436645132233

Gerne stehe ich Ihnen für weitere Informationen oder einen Besichtigungstermin zur Verfügung.







RE/MAX

Objektbeschreibung

Zum Angebot steht eine großzügige Mietwohnung in zentraler Lage am Bahnhofplatz Krems. Die ca. 74 m² große Wohnung befindet sich im 8. Liftstock, wodurch Sie einen weitläufigen Ausblick Richtung Göttweig, Donau und die Altstadt genießen. Zur Gliederung: Ein geräumiger Eingangsbereich, ein großes licht-durchflutetes Wohnzimmer, eine möblierte Küche mit einer kompakten Speisekammer, zwei weitere Zimmer, ein kleines Badezimmer mit Badewanne und Waschmaschine sowie eine separate Toilette. Aufgrund der Raumaufteilung würde sich die Wohnung sowohl perfekt für eine WG (bis zu 3 Personen), aber auch für ein Pärchen oder eine kleine Familie eignen. Die Zimmer sind hell und sehr freundlich. Die Wohnung befindet sich in einem dem Alter entsprechenden guten Zustand. Genießen Sie die Annehmlichkeiten dieser Stadtwohnung in zentraler Lage. Sehr gerne stehe ich Ihnen für einen Besichtigungstermin zur Verfügung! Bitte beachten Sie, dass die von uns angebotenen Immobilien nicht dauerhaft auf Fremdplattformen präsentiert werden. Sie können jedoch während der gesamten Vermarktungszeit alle relevanten Informationen zum Objekt auf unserer Homepage unter www.remax.at/2442-2186 online nachlesen! Angaben gemäß

gesetzlichem

Erfordernis:

Heizw 190.8

ärme kWh/(

bedar m²a)

f:

Klass E

e Hei

zwär

mebe

darf:

Fakto 1.54

r Ges

amten

ergiee

ffizien

z:

Klass C

e Fakt

or Ge

samte

nergie

effizie

nz: