

NEUBAU - Wohnen am Hiesberg, Gartenwohnung - 2.OG Top 18



Den Sommer genießen

Objektnummer: 2442_2010

Eine Immobilie von RE/MAX Balance in Krems

Zahlen, Daten, Fakten

Art:	Wohnung - Etage
Land:	Österreich
PLZ/Ort:	3541 Senftenberg
Zustand:	Erstbezug
Wohnfläche:	51,13 m ²
Zimmer:	2
Bäder:	1
WC:	1
Terrassen:	1
Garten:	88,69 m ²
Keller:	3,05 m ²
Heizwärmebedarf:	B 33,60 kWh / m ² * a
Gesamtenergieeffizienzfaktor:	A 0,73
Kaufpreis:	229.900,00 €

Ihr Ansprechpartner



Harald Seitner

RE/MAX Balance in Krems
Wachaustraße 18
3500 Krems an der Donau

H +436645156860

Gerne stehe ich Ihnen für weitere Informationen oder einen Besichtigungstermin zur Verfügung.





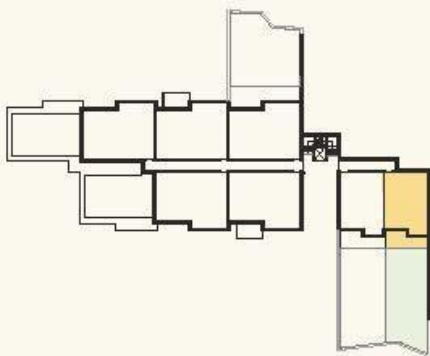
3541 Senftenberg

**R7 IMMOBILIEN
ENTWICKLUNGS GMBH**

2. Obergeschoss

TOP 18

G. Terrasse	12,34 m ²
Garten	87,41 m ²
Gesamt	99,75 m²



RE/MAX

R7 IMMOBILIEN ENTWICKLUNGS GMBH
3701 Oebtrien 26

Objektbeschreibung

Neubauprojekt "Wohnen am Hiesberg - Kremstablick" Provisionsfreie NEUBAU-Wohnungen – erholsam, nachhaltig und leistbar! Am westlichen Ortsende der idyllischen Marktgemeinde Senftenberg - umrandet von grünen Hügeln und Wäldern, unweit von Krems – wird Ihr Traum nach einem außergewöhnlichen und leistbaren neuen Zuhause verwirklicht! Auf einem Grundstück im Ausmaß von ca. 7.460 m² entsteht ein Terrassenwohnbauprojekt mit 37 Wohnungen (50-80 Quadratmeter, 2-3 Zimmer) sowie Tiefgaragenstellplätze. Der Baustart erfolgte im November 2022. Die Fertigstellung ist im 4. Quartal 2024 geplant. Nachhaltigkeit und Leistbarkeit werden großgeschrieben: Auf den Flachdächern der Wohnhäuser ist eine Photovoltaik Anlage errichtet. Die erzeugte Energie wird in das Stromnetz eingespeist und senkt somit die Betriebskosten. Überschüssige, nicht verbrauchte Energie wird in das Stromnetz des öffentlichen Energieversorgers eingespeist (Überschusseinspeisung). Die Beheizung des Gebäudes erfolgt über eine Sole/Wasser Wärmepumpe mittels Fußbodenheizung. Für den Sommer steht zusätzlich eine Temperierung zur Verfügung. Leistbares Wohnen – auch für Jungfamilien! Einen Überblick aller Wohnungen finden Sie unter: [Wohnen am Hiesberg](#) Ländliches Flair gepaart mit sehr guter Infrastruktur (Bank, Arzt, Kindergarten, Schule, Gastronomie, Bäckerei), gute Verkehrsanbindung, sowie eine verkehrsberuhigte Lage garantieren Ihnen einen stressfreien Alltag. Zur Naherholung bieten sich Ihnen zahlreiche Möglichkeiten. Rufen Sie mich an und überzeugen Sie sich von dem Charme dieser leistbaren und nachhaltigen Wohnung! Ich freue mich auf ein persönliches Kennenlernen! Bitte beachten Sie, dass die von uns angebotenen Immobilien nicht dauerhaft auf Fremdplattformen präsentiert werden. Sie können jedoch während der gesamten Vermarktungszeit alle relevanten Informationen zum Objekt auf unserer Homepage unter www.remax.at/2442-2010 online nachlesen!Angaben gemäß gesetzlichem Erfordernis:

Heizwärmebedarf: 33.6 kWh/(m²a)
Klasse Heiz B
wärmebedarf:
f:
Faktor Gesamtenergieeffizienz: 0.73
Klasse A
Faktor Gesamtenergieeffizienz:
Klasse A