

**PROVISIONSFREI! Sanierte 2 ZI-Mietwohnung - Ref.  
GwG24-9**



Strassenansicht

**Objektnummer: 2442\_1917**

**Eine Immobilie von RE/MAX Balance in Krems**

## Zahlen, Daten, Fakten

<b>Art:</b>	Wohnung - Etage
<b>Land:</b>	Österreich
<b>PLZ/Ort:</b>	3500 Krems an der Donau
<b>Baujahr:</b>	ca. 1965
<b>Zustand:</b>	Gepflegt
<b>Wohnfläche:</b>	73,53 m <sup>2</sup>
<b>Zimmer:</b>	2
<b>Bäder:</b>	1
<b>WC:</b>	1
<b>Balkone:</b>	1
<b>Heizwärmebedarf:</b>	<b>C</b> 57,60 kWh / m <sup>2</sup> * a
<b>Gesamtenergieeffizienzfaktor:</b>	<b>D</b> 2,17
<b>Gesamtmiete</b>	768,00 €
<b>Kaltmiete (netto)</b>	698,18 €
<b>Kaltmiete</b>	768,00 €

## Ihr Ansprechpartner

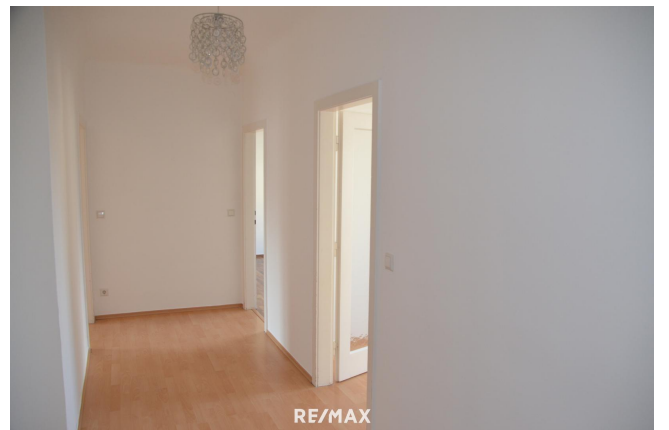


### **Christoph Czamutzian, Akad. IM**

RE/MAX Balance in Krems  
Wachaustraße 18  
3500 Krems an der Donau

H +436645132233

Gerne stehe ich Ihnen für weitere Informationen oder einen Besichtigungstermin zur Verfügung.







RE/MAX

## Objektbeschreibung

PROVISIONSFREI für den Mieter! Unbefristete Mietdauer möglich! Diese sanierte 2-Zimmer-Wohnung (2. Stock ohne Lift) befindet sich in einem bereits thermisch sanierten Mehrparteienhaus und liegt in einem ruhigen, familiären Stadtteil von Krems an der Donau. Die Wohnung verfügt über einen geräumigen Vorraum, Küche, Wohnzimmer mit Ausgang auf den Balkon, ein weiteres großes Zimmer, ein neues Bad mit Dusche und separates WC. Die Wohnung wurde komplett renoviert und ist mit schönen Laminatböden und Fliesen ausgestattet. Ein Kellerabteil rundet das Angebot ab. Im direkten Umfeld der Wohnung wird eine ausgezeichnete Infrastruktur geboten. Neben einer Bank, einem Lebensmittelmarkt, Bäcker, Kaffeehaus und Drogerie sowie einer Apotheke und Trafik befindet sich auch eine Citybus-Haltestelle praktisch direkt vor der Haustüre. Gebührenfreie Parkplätze finden Sie unmittelbar im Nahbereich des Wohnhauses. Zur angegebenen Miete ist ein Heizungs Akonto von ca. EUR 69,-/mtl. hinzuzurechnen. Ich freue mich Ihnen dieses Objekt unverbindlich präsentieren zu dürfen! Bitte beachten Sie, dass die von uns angebotenen Immobilien nicht dauerhaft auf Fremdplattformen präsentiert werden. Sie können jedoch während der gesamten Vermarktungszeit alle relevanten Informationen zum Objekt auf unserer Homepage unter [www.remax.at/2442-1917](http://www.remax.at/2442-1917) online nachlesen!Angaben gemäß gesetzlichem Erfordernis:

Heizwärmebed

edarf: kWh/(m<sup>2</sup>a)

Klasse Heiz C

wärmebedarf

f:

Faktor Gesa 2.17

ntenergieeff

izienz:

Klasse D

Faktor Gesa

ntenergieeff

izienz: