

Ruhig gelegene Traumwohnung in Haus im Ennstal



Südost Ansicht

Objektnummer: 2445_2866

Eine Immobilie von RE/MAX Nature 1 in Liezen

Zahlen, Daten, Fakten

Art:	Wohnung - Penthouse
Land:	Österreich
PLZ/Ort:	8967 Haus
Baujahr:	ca. 1976
Zustand:	Gepflegt
Möbliert:	Voll
Wohnfläche:	115,00 m ²
Zimmer:	4
Bäder:	2
WC:	2
Terrassen:	1
Stellplätze:	2
Keller:	6,00 m ²
Heizwärmebedarf:	A 58,20 kWh / m ² * a
Gesamtenergieeffizienzfaktor:	A 0,79
Kaufpreis:	790.000,00 €
Infos zu Preis:	

Fixpreis

Provisionsangabe:

3.00 %

Ihr Ansprechpartner



Monika Perali

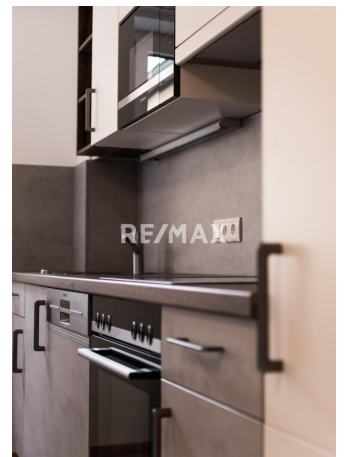


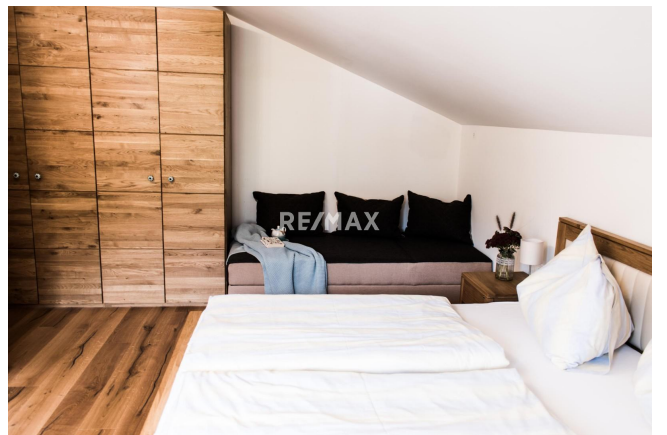


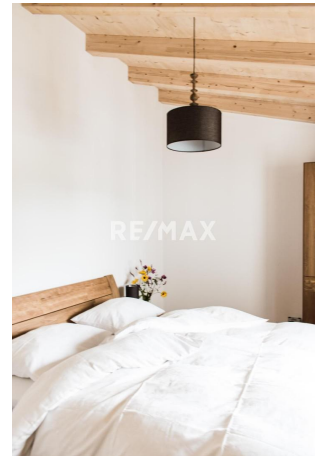








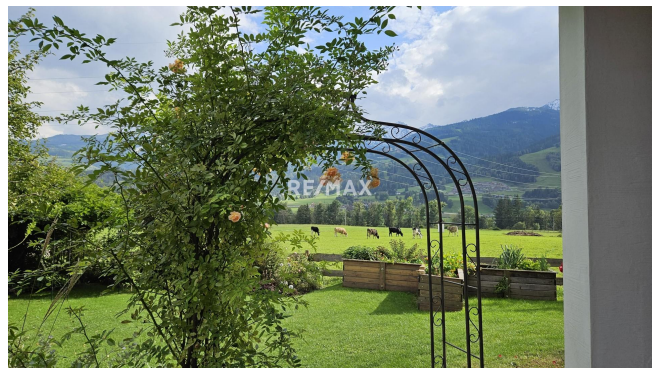




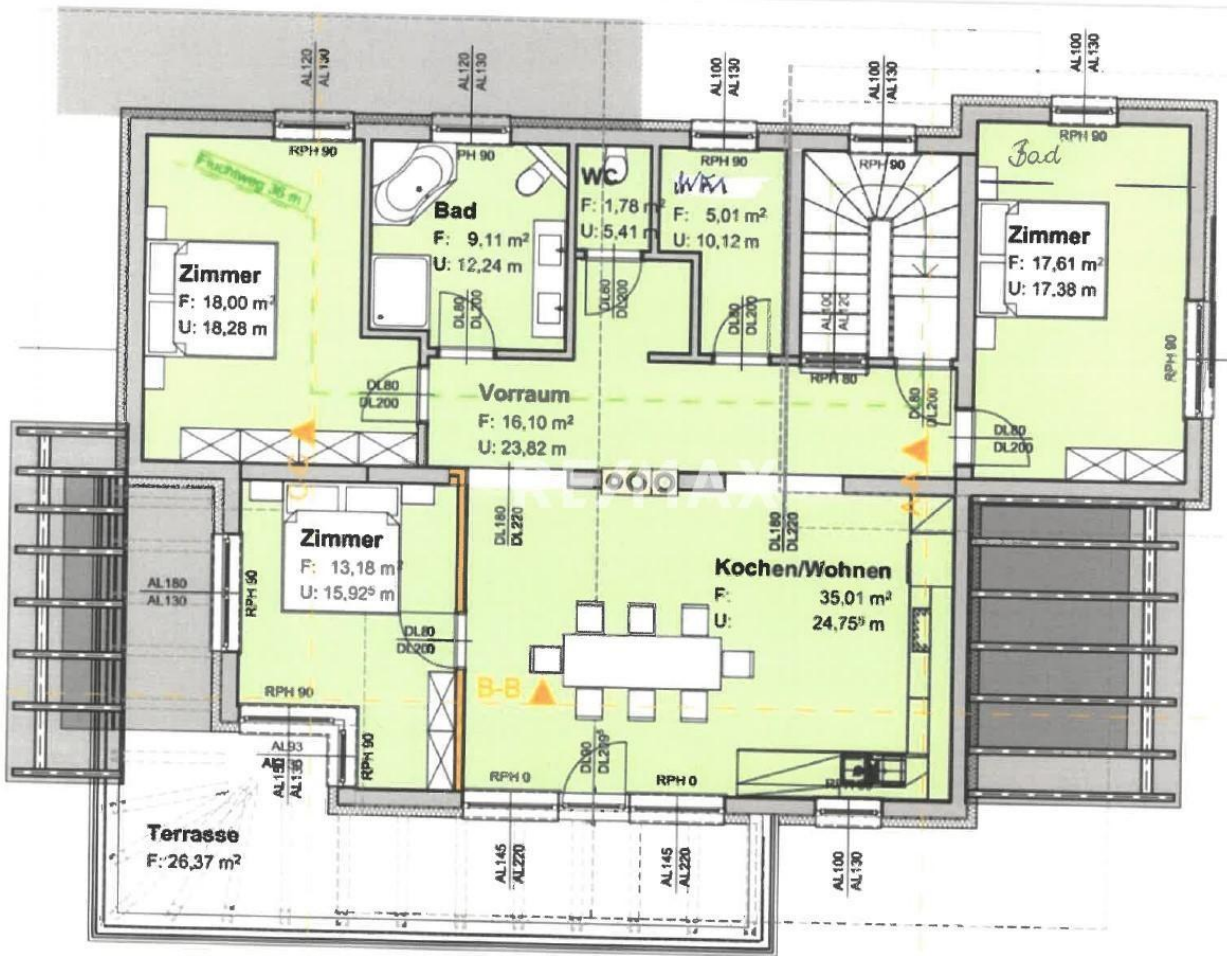












Objektbeschreibung

Exklusive Penthouse Wohnung in bester Lage! In einer der attraktivsten Lagen von Haus im Ennstal/Weißenbach befindet sich dieses Mehrfamilienhauses mit 4 Wohneinheiten. Diese hochwertig ausgestattete 4-Zimmerwohnung befindet sich im 2. OG und bietet eine herrliche Aussicht auf den Skiberg Hauser Kaibling und in das Ennstal. Raumaufteilung: - offener Küchen- Ess- und Wohnbereich mit Ausgang auf die Terrasse - 3 Schlafzimmer, davon 1 Zimmer mit Bad/Dusche ensuite - 1 WC extra - 1 Badezimmer mit Wanne, Dusche und WC - 1 Raum für Waschmaschine 1 Kellerabteil, 1 Garage und ein Aussenstellplatz für einen weiteren PKW runden dieses Angebot ab. Auf Wunsch können Sie auch einen kleinen Gartenanteil dazu erwerben. Die Parifizierung der Wohnungen erfolgt nach Legung eines verbindlichen Kaufanbotes. Wenn sie Fragen haben oder eine Besichtigung wünschen rufen sie uns bitte an oder schreiben eine E-Mail. Die steirische Marktgemeinde Haus im Ennstal liegt inmitten der bekanntesten Schiberge. Die 4-Berge-Schischaukel Haus-Planai-Hochwurzten-Reiteralm verbindet alle 4 Skigebiete miteinander, einzigartig nicht nur in Ski amadé sondern in ganz Österreich: 125 feine Pistenkilometer, 45 moderne Seilbahn- und Liftanlagen, leistungsfähige Beschneiungsanlagen, kulinarische Schmankerl auf 53 Skihütten, Angebote für Kids und Familien, Sportliche und Genießer - also Skivergnügen und Winterspaß pur. Zur Bestätigung der gegebenen Qualität wurde in den letzten Jahren die 4-Berge-Skischaukel von mehreren renommierten Medien zu den besten Skigebieten Österreichs bzw. Europas gewählt und Haus bildet den idealen Einstieg in die Skiregion Wenn Sie Fragen haben oder eine Besichtigung wünschen rufen Sie uns bitte an oder schreiben eine E-Mail! PS: BITTE BEACHTEN SIE, DASS WIR AUFGRUND DER NACHWEISPFLICHT GEGENÜBER DEM EIGENTÜMER NUR ANFRAGEN UNTER ANGABE DER VOLLSTÄNDIGEN ANSCHRIFT SAMT TELEFONNUMMER BEARBEITEN KÖNNEN, DIESEN ANFORDERUNGEN NICHT GERECHT WERDENDE ANFRAGEN MÜSSEN LEIDER UNBEANTWORTET BLEIBEN!

Angaben gemäß gesetzlicher Erfordernisse: 5820k

F0
a.
k7
t9
o
r