

## **Perfekte Ferienwohnung mit Panorama Terrasse am Sonnenhang**



Ansicht

**Objektnummer: 2445\_2856**

**Eine Immobilie von RE/MAX Nature 1 in Liezen**

## Zahlen, Daten, Fakten

<b>Art:</b>	Wohnung - Etage
<b>Land:</b>	Österreich
<b>PLZ/Ort:</b>	8970 Schladming
<b>Baujahr:</b>	ca. 1993
<b>Zustand:</b>	Gepflegt
<b>Möbliert:</b>	Teil
<b>Wohnfläche:</b>	56,00 m <sup>2</sup>
<b>Zimmer:</b>	2
<b>Bäder:</b>	1
<b>WC:</b>	1
<b>Terrassen:</b>	1
<b>Stellplätze:</b>	1
<b>Keller:</b>	1,70 m <sup>2</sup>
<b>Heizwärmebedarf:</b>	C 66,70 kWh / m <sup>2</sup> * a
<b>Gesamtenergieeffizienzfaktor:</b>	1,50
<b>Kaufpreis:</b>	349.000,00 €
<b>Infos zu Preis:</b>	

Fixpreis

**Provisionsangabe:**

3.00 %

## Ihr Ansprechpartner



**Monika Perali**











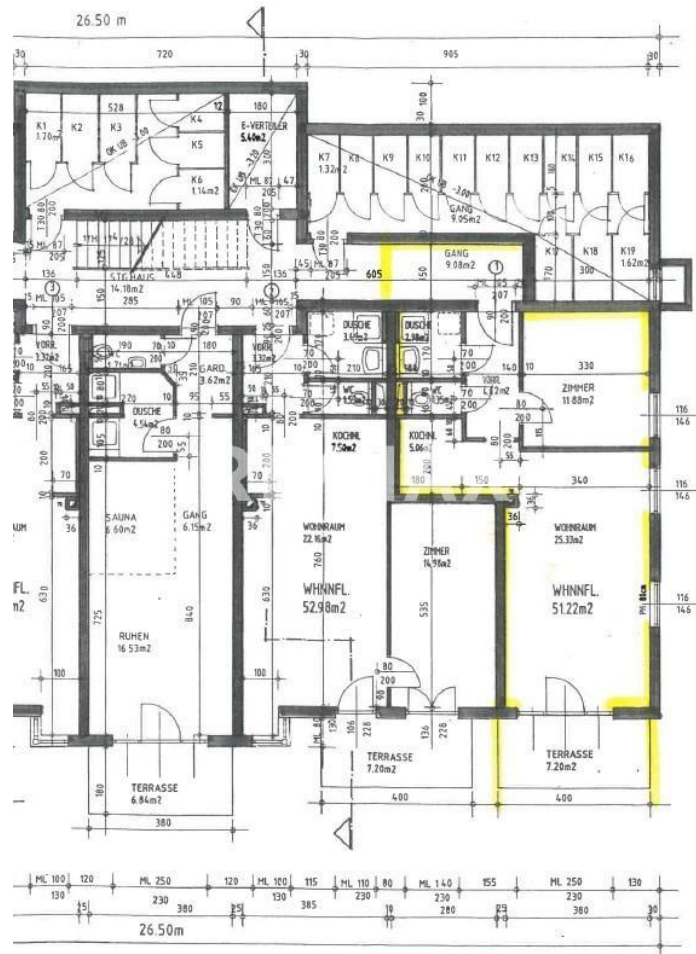












TIEFGESCHOSS

## Objektbeschreibung

Gemütliche zweitwohnsitzfähige Wohnung in schöner Aussichtslage. Im gepflegten Mehrparteienhaus am Sonnenhang von Schladming befindet sich diese elegante und helle Wohnung mit Terrasse. Raumaufteilung: Eingangsbereich, Flur, Schlafzimmer, WC extra, Bad/Dusche, Küche und der offene Wohnbereich vermittelt ein helles, modernes Ambiente. Ein kleines Kellerabteil, eine allgemein abschließbare Fahrrad Box und ein Parkplatz im Freien runden dieses Angebot ab. Die Nutzung der allgemeinen Sauna mit WC, Dusche und Liegebereich ist möglich. Diese Wohnung wurde auch von einer renomierten Agentur touristisch vermietet. Die berühmte Bergstadt Schladming - Austragungsort der Ski-WM 2013 - ist eine Wintersportmetropole mit Weltruf und im Feriendorf Rohrmoos heißt die Devise "vom Bett aufs Brett", denn hier befinden sich die zentralen Skiberge Planai und Hochwurzen direkt vor der Haustüre, ein riesiges Wintersport Eldorado erwartet Sie. Abseits der Piste gibt es ein wunderschönes Langlauf Loipennetz, eine Rodelbahn die Tag und Nacht in Betrieb ist, ein Erlebnisschwimmbad, Winterwanderwege, einen Eislaufplatz, die Indoor Sportangebote, Museen, Pferdeschlittenfahrten, Fackelwanderungen und vieles mehr. Im Sommer findet man ein riesiges Wanderwegenetz mit traumhaften Wasserlandschaften, Mountainbike Routen, Radwege, Klettern, Erlebnisbad, Golf und Minigolf, Rafting, Kulturangebote, Aktionsportarten etc. vor. Wenn Sie Fragen haben oder eine Besichtigung wünschen rufen Sie uns bitte an oder schreiben eine E-Mail! PS: BITTE BEACHTEN SIE, DASS WIR AUFGRUND DER NACHWEISPFLICHT GEGENÜBER DEM EIGENTÜMER NUR ANFRAGEN UNTER ANGABE DER VOLLSTÄNDIGEN ANSCHRIFT SAMT TELEFONNUMMER BEARBEITEN KÖNNEN, DIESEN ANFORDERUNGEN NICHT GERECHT WERDENDE ANFRAGEN MÜSSEN LEIDER UNBEANTWORTET BLEIBEN! Angaben gemäß gesetzlichem Erfordernis:

Heizwärm 66.7  
bedarf: kWh/(m<sup>2</sup>a)  
Klasse Hei C  
wärmebe  
darf:  
Faktor Ge 1.5  
samtenerg  
ieeffizienz: