

Hochwertige Wohnung in sonniger Lage in Liezen!



Ess-Küchenbereich

Objektnummer: 2445_2839

Eine Immobilie von RE/MAX Nature 1 in Liezen

Zahlen, Daten, Fakten

Art:	Wohnung - Etage
Land:	Österreich
PLZ/Ort:	8940 Weißenbach bei Liezen
Baujahr:	ca. 2021
Zustand:	Gepflegt
Möbliert:	Teil
Wohnfläche:	77,28 m ²
Zimmer:	3
Bäder:	1
WC:	1
Terrassen:	1
Stellplätze:	4
Garten:	140,00 m ²
Keller:	9,48 m ²
Heizwärmebedarf:	B 43,00 kWh / m ² * a
Gesamtenergieeffizienzfaktor:	A 0,71
Kaufpreis:	295.000,00 €
Provisionsangabe:	

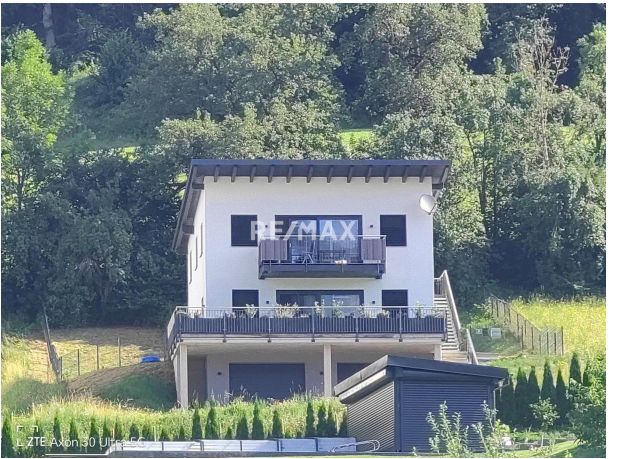
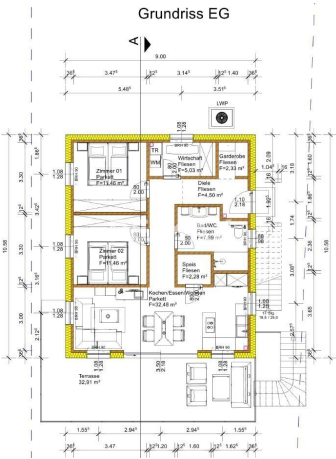
3.00 %

Ihr Ansprechpartner

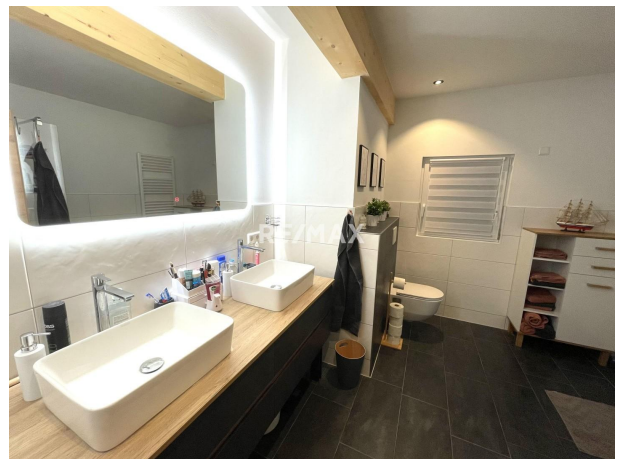
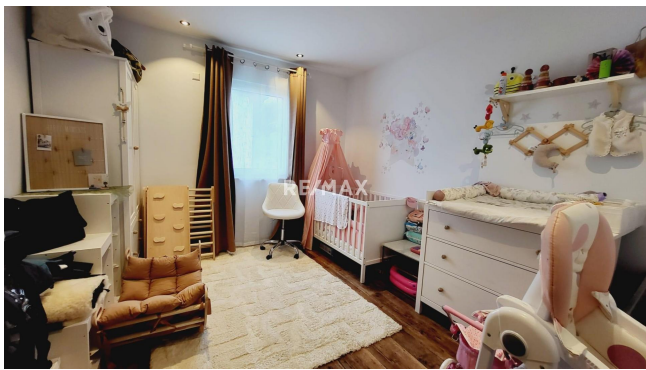


Ing. Gerhard Zechmann

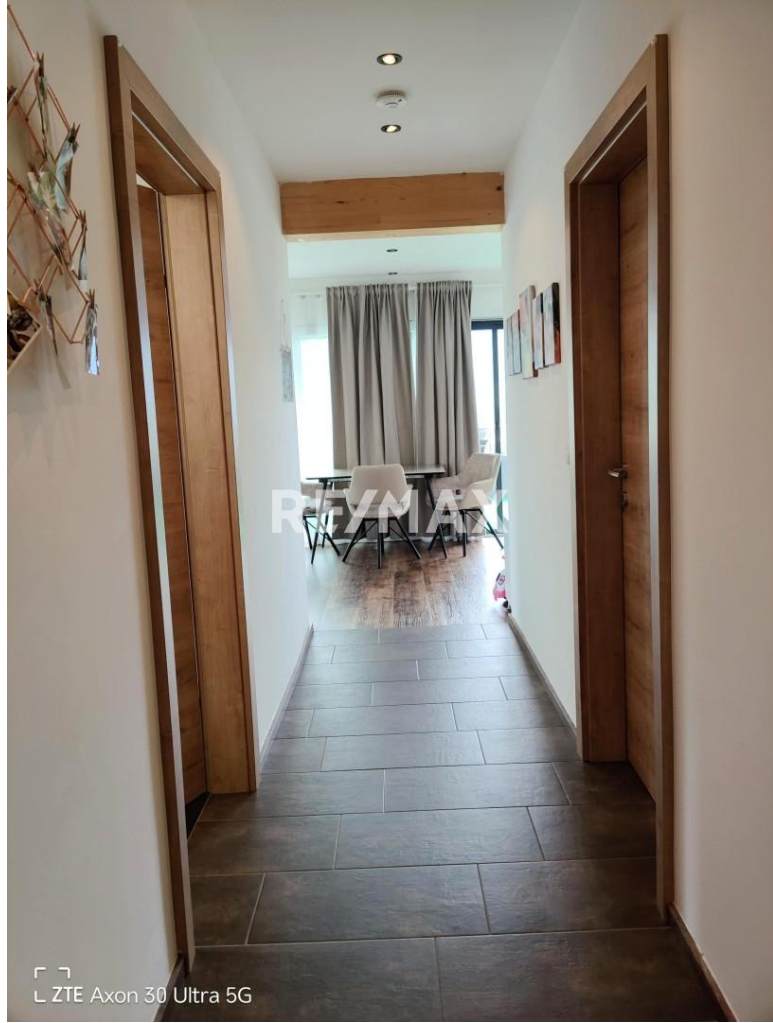
RE/MAX Nature 1 in Liezen
Hauptplatz













Objektbeschreibung

"ZWEITWOHNSITZ MÖGLICH" In Toplage in Liezen - sonnig und ruhig - befindet sich diese exklusive Wohnung in einer Wohnanlage mit nur 2 Parteien. Die Wohnanlage wurde 2021 fertiggestellt. Die hier angebotene Wohnung "Top 1" bietet auf ca. 77m² Wohnfläche mit eigenem Eingang, Diele, Garderobe, 2 Schlafzimmer, Badezimmer/Dusche/WC, Wirtschaftsraum, Speis und dem großzügigen, hellen Wohn - Ess - Küchenbereich ein perfektes Wohnambiente. Ein ca. 33m² große Terrasse und ein eigener Garten mit ca. 140m² bieten zusätzlichen Freiraum, in der Sie sich nach getaner Arbeit, so richtig erholen und entspannen können. Qualitativ hochwertige HAKER Küche mit MIELE Elektrogeräte: Aufpreis € 15.000,-. Eine sehr gute Badeausstattung, Fußbodenheizung sowie Admonter Naturböden geölt, elektrische Raffstore, Fliegengitter uvm. Die Wärmeversorgung erfolgt mittels einer Lufwärmepumpe. Die extra angefertigten Bademöbel, eine Garage, 4 KFZ-Abstellplatz im Außenbereich und ein Kellerabteil sind im Preis inbegriffen. Liezen bietet ziemlich alles was man sich wünschen kann...intakte Naturlandschaften, Berge, Badeseen, Skigebiete rundum...Freizeitaktivitäten sowohl im Sommer als auch als im Winter unmittelbar vor Ort oder in nächster Nähe. Kommt die Beschreibung Ihren Vorstellungen nahe? Dann sollten Sie sich dieses Objekt unbedingt ansehen! Wir stehen gerne für weitere Fragen oder einen kostenlosen Besichtigungstermin zur Verfügung! PS: BITTE BEACHTEN SIE, DASS WIR AUFGRUND DER NACHWEISPF LICHT GEGENÜBER DEM EIGENTÜMER NUR ANFRAGEN UNTER ANGABE DER VOLLSTÄNDIGEN ANSCHRIFT SAMT TELEFONNUMMER BEARBEITEN KÖNNEN, DIESEN ANFORDERUNGEN NICHT GERECHT WERDENDE ANFRAGEN MÜSSEN LEIDER UNBEANTWORTET BLEIBEN!Angaben gemäß gesetzlichem Erfordernis:

Heizwärm 43.0
ebedarf: kWh/(m²a)
Klasse Hei B
zwärmebe
darf:
Faktor Ge 0.71
samtenerg
ieeffizienz:
Klasse A
Faktor Ge
samtenerg
ieeffizienz: