

## **Traumwohnung in herrlicher Aussichtslage!**



Wohn- Küche

**Objektnummer: 2445\_2836**

**Eine Immobilie von RE/MAX Nature 1 in Liezen**

## Zahlen, Daten, Fakten

<b>Art:</b>	Wohnung - Terrassenwohnung
<b>Land:</b>	Österreich
<b>PLZ/Ort:</b>	8962 Gröbming
<b>Zustand:</b>	Gepflegt
<b>Möbliert:</b>	Teil
<b>Wohnfläche:</b>	61,00 m <sup>2</sup>
<b>Zimmer:</b>	3
<b>Bäder:</b>	1
<b>WC:</b>	1
<b>Terrassen:</b>	1
<b>Stellplätze:</b>	1
<b>Keller:</b>	4,00 m <sup>2</sup>
<b>Heizwärmebedarf:</b>	<b>B</b> 31,10 kWh / m <sup>2</sup> * a
<b>Gesamtenergieeffizienzfaktor:</b>	<b>A</b> 0,79
<b>Kaufpreis:</b>	329.000,00 €
<b>Infos zu Preis:</b>	

Fixpreis

**Provisionsangabe:**

3.00 %

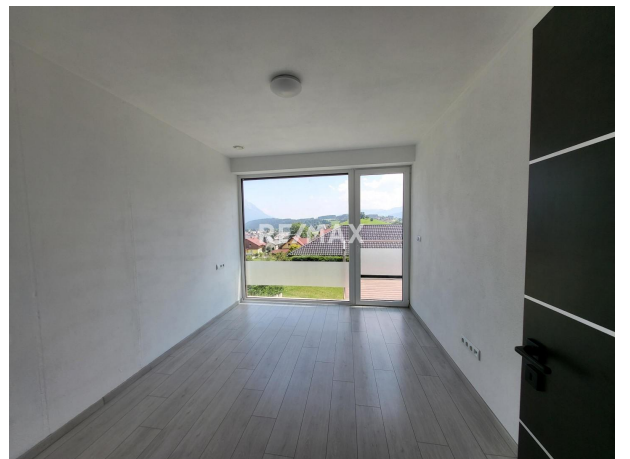
## Ihr Ansprechpartner



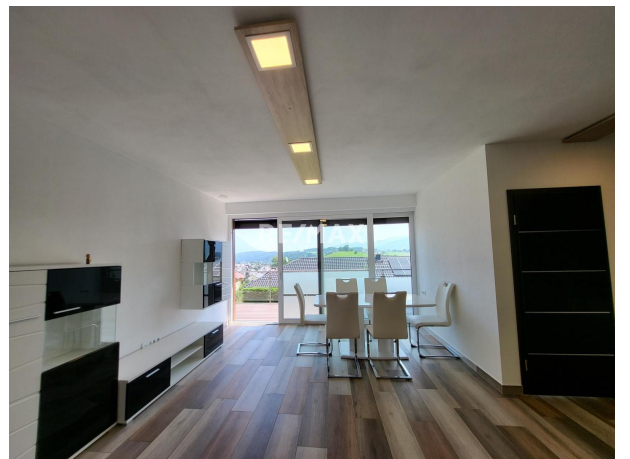
**Monika Perali**

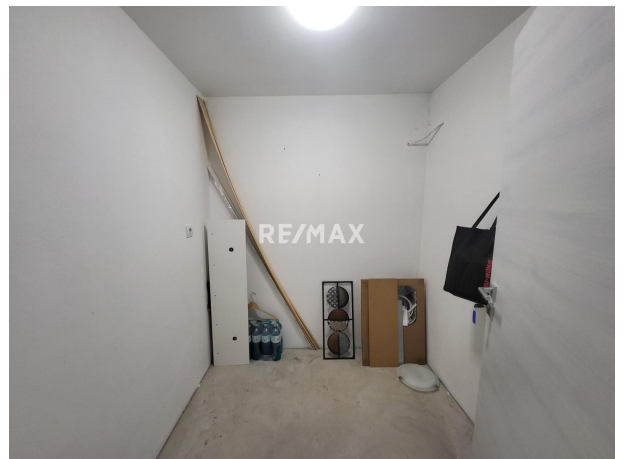
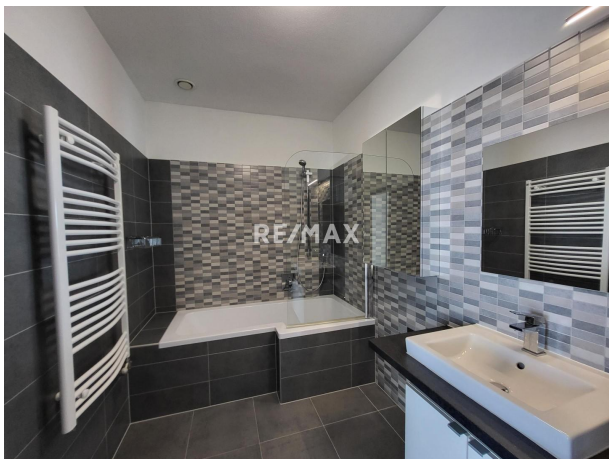




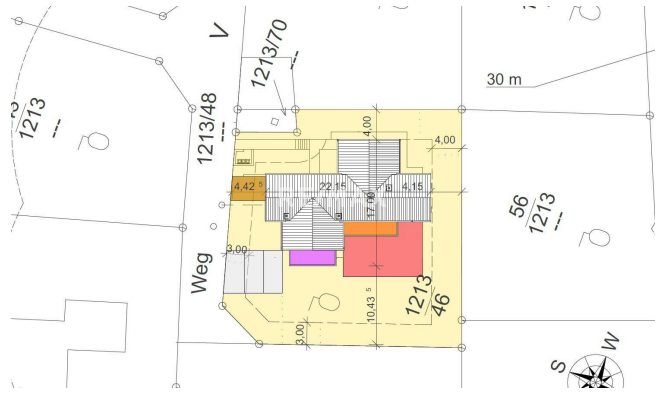
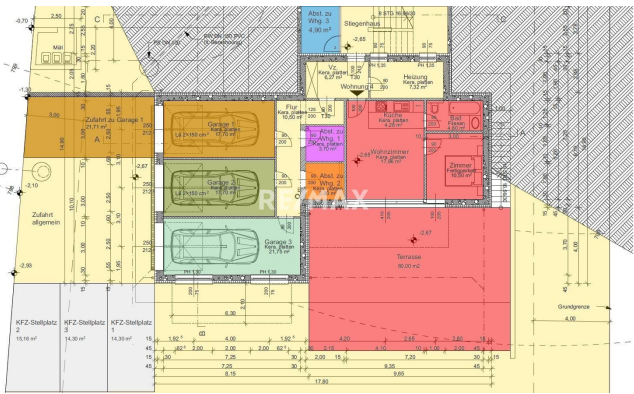
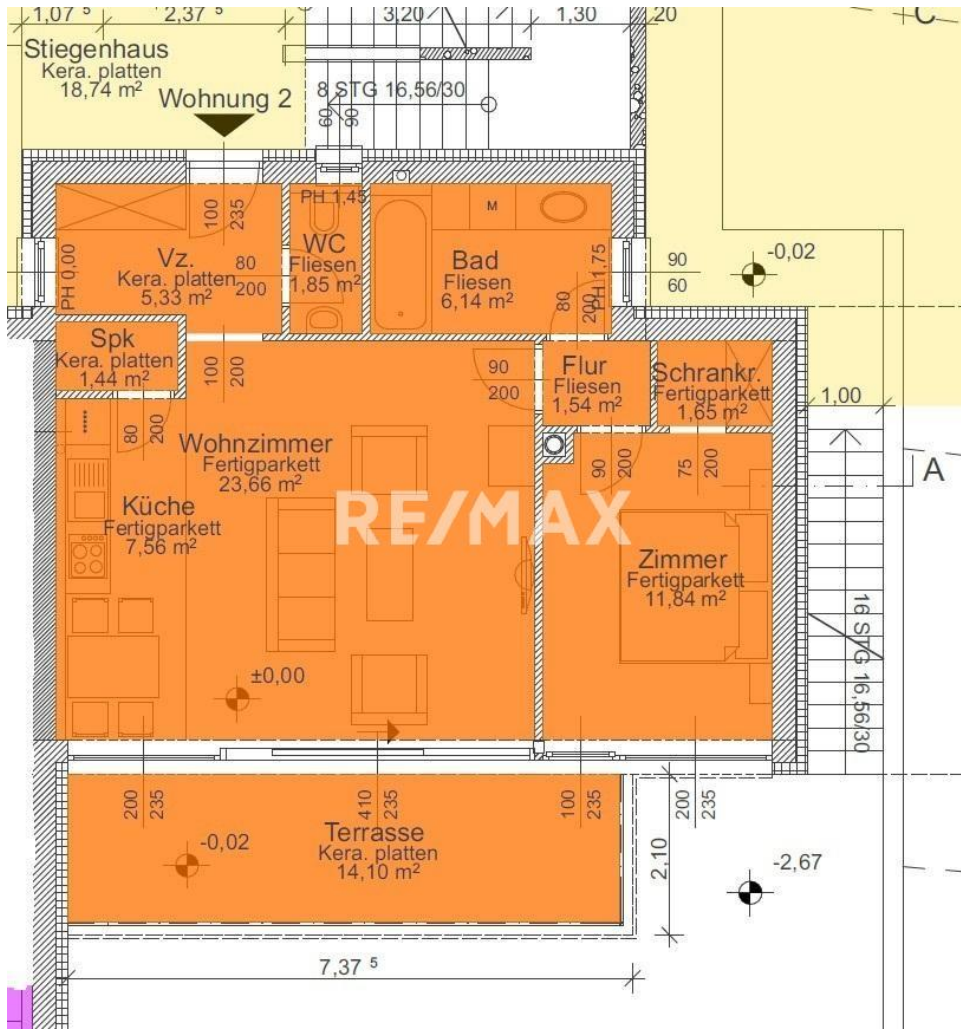












## Objektbeschreibung

Exklusive Terrassenwohnung in einer Wohnanlage mit nur 4 Parteien. Die 3 Zimmerwohnung bietet von den Wohnräumen aus eine herrliche Aussicht auf die umliegende Bergwelt, was in Verbindung mit der Ruhe in dieser Ortsrandlage maximale Lebensqualität garantiert. Raumaufteilung. Vorraum, Gäste WC, Wohn-Ess- Küchenbereich mit Ausgang auf die Terrasse, Kabinet, Badezimmer und Schlafzimmer mit kleinem Schrankraum eigene Wärmepumpe, ausgeklügeltes Belüftungssystem, elektrische Rollläden, Fußbodenheizung im gesamten Apartment... Kleines Kellerabteil, Aussenstellplatz für PKW mit E-Ladestation. Ein Zweit- oder Ferienwohnsitz ist seitens der Gemeinde Gröbming nicht möglich; touristische Vermietung hingegen erlaubt. Ein großes Plus von Gröbming ist die Lage: Sie sind mit dem Auto keine 20 Minuten vom Hotspot Schladming entfernt; ebenso sind Sie in kurzer Zeit auch in den anderen bekannten Skidestinationen wie dem Familienskiberg Galsterberg, Hauser Kaibling, Tauplitz oder Planner- und Riesneralm. Skibusverbindungen von und nach Gröbming sind selbstverständlich vorhanden. Gröbming bietet Ruhe und familiäres Klima - Schladming bietet alles an Freizeit- und Tourismusmöglichkeiten, was das Herz begehren kann. Die Marktgemeinde Gröbming ist nicht umsonst der Ort mit einem der größten Bevölkerungszuwächse im Ennstal: eine ausgezeichnete Infrastruktur, ein umfangreiches Vereins- und Freizeitangebot, aber nicht zuletzt die zentrale Lage im Tal machen es zu einem besonders lebenswerten Fleckchen. Folgende Einrichtungen/ Angebote sind geboten: katholische und evangelische Kirche Einkaufszentrum (Pizzeria, Frisör, Bäckerei, Post, Florist, Supermarkt etc.) Kindergarten, Volksschule, Mittelschule, Fachschule für Land- und Ernährungswirtschaft ausgezeichnete Speiserestaurants hauseigener Abenteuerberg (Stoderzinken) mit Zipline im Winter Langlaufloipe im Sommer unzählige Wander- und Radwege Wenn Sie Fragen haben oder eine Besichtigung machen möchten, rufen Sie bitte einfach an oder schreiben uns eine E-Mail. PS BITTE BEACHTEN SIE, DASS WIR AUFGRUND DER NACHWEISPFLICHT GEGENÜBER DEM EIGENTÜMER NUR ANFRAGEN UNTER ANGABE DER VOLLSTÄNDIGEN ANSCHRIFT SAMT TELEFONNUMMER BEARBEITEN KÖNNEN, DIESEN ANFORDERUNGEN NICHT GERECHT WERDENDE ANFRAGEN MÜSSEN LEIDER UNBEANTWORTET BLEIBEN!

Angaben gemäß gesetzlicher Erfordernisse: 31.1.2019

F0  
a.  
k7  
t9  
o  
r