

Luxuriöses Landhaus in herrlicher Panoramalage!



Foto Terrasse

Objektnummer: 2445_2826

Eine Immobilie von RE/MAX Nature 1 in Liezen

Zahlen, Daten, Fakten

Art:	Haus - Landhaus
Land:	Österreich
PLZ/Ort:	8967 Haus
Baujahr:	2018
Zustand:	Gepflegt
Möbliert:	Teil
Wohnfläche:	220,00 m ²
Zimmer:	6
Bäder:	2
WC:	3
Balkone:	2
Terrassen:	2
Stellplätze:	3
Heizwärmebedarf:	B 42,00 kWh / m ² * a
Gesamtenergieeffizienzfaktor:	0,84
Kaufpreis:	999.000,00 €
Infos zu Preis:	

Verhandlungsbasis

Provisionsangabe:

3.00 %

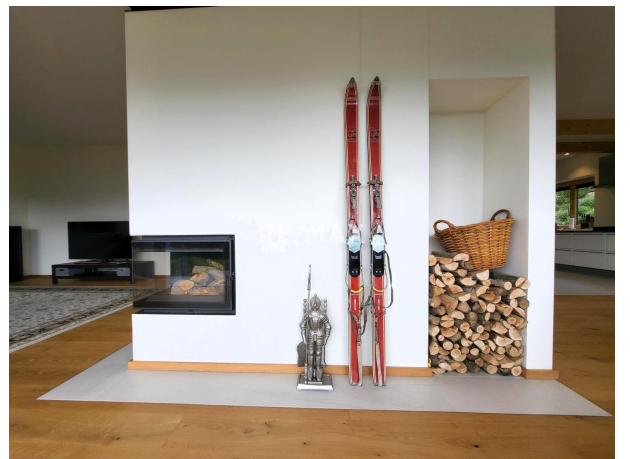
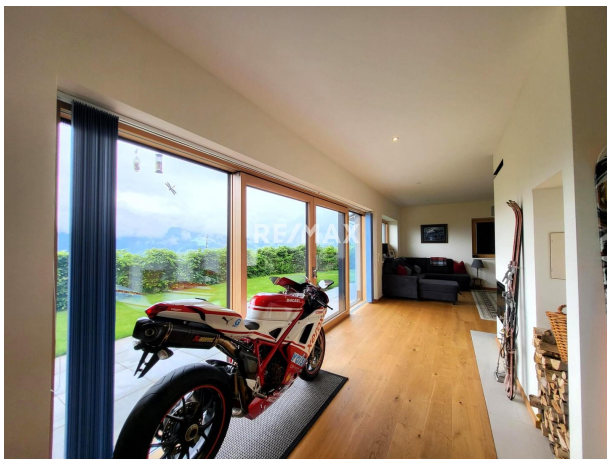
Ihr Ansprechpartner

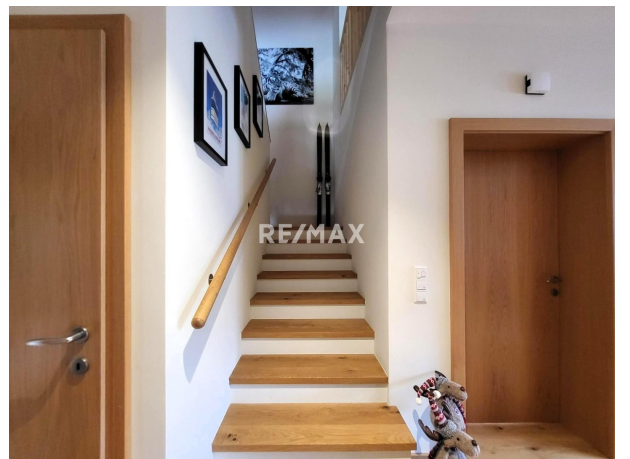


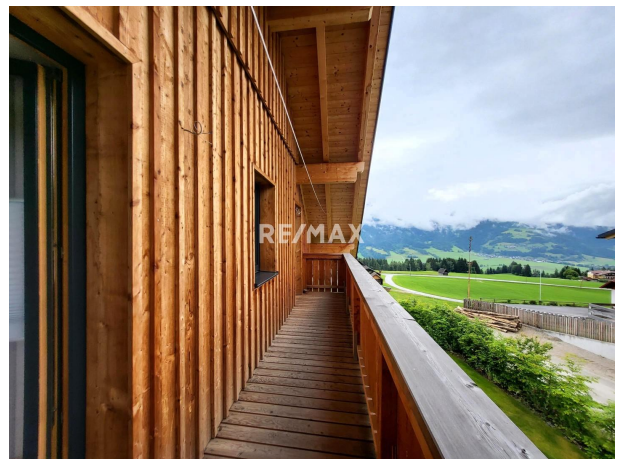
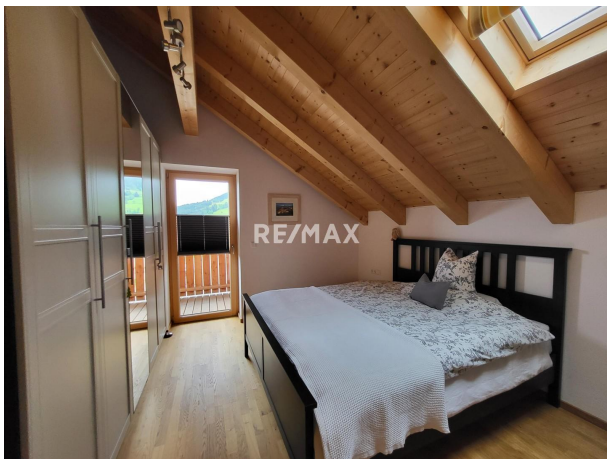
Monika Perali

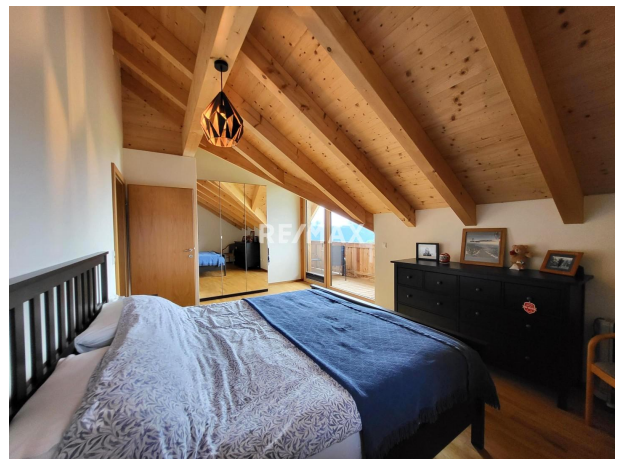
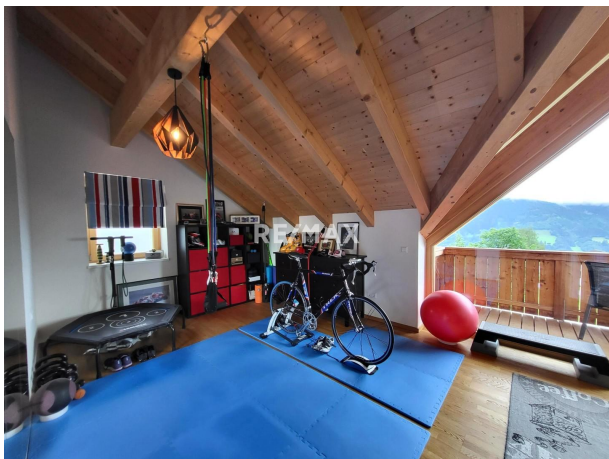






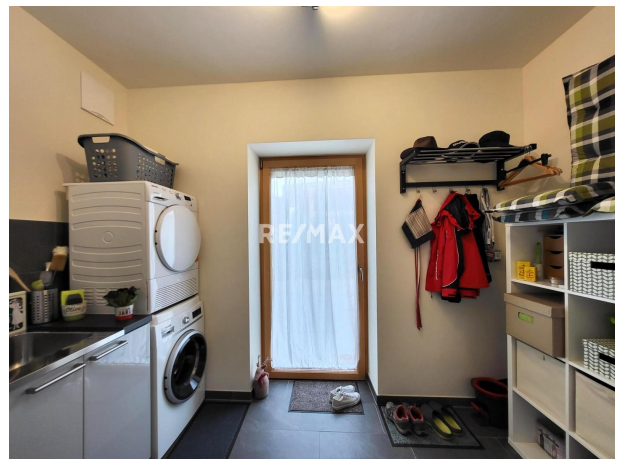






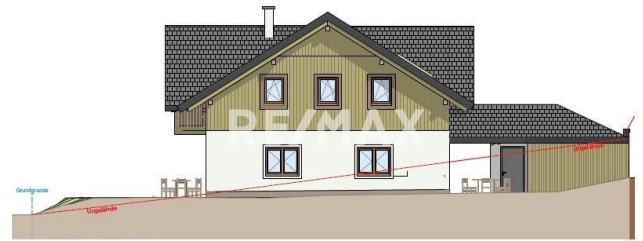








Nord Ansicht



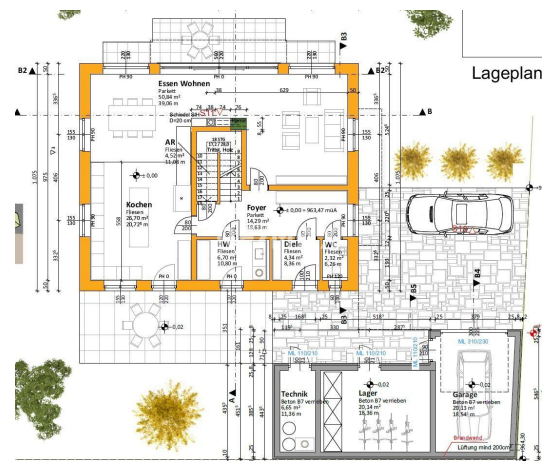
Ost Ansicht

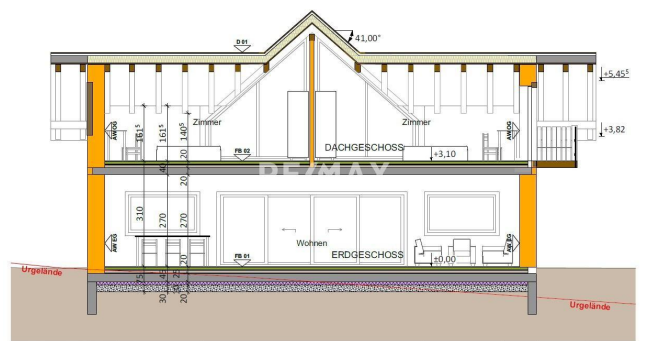
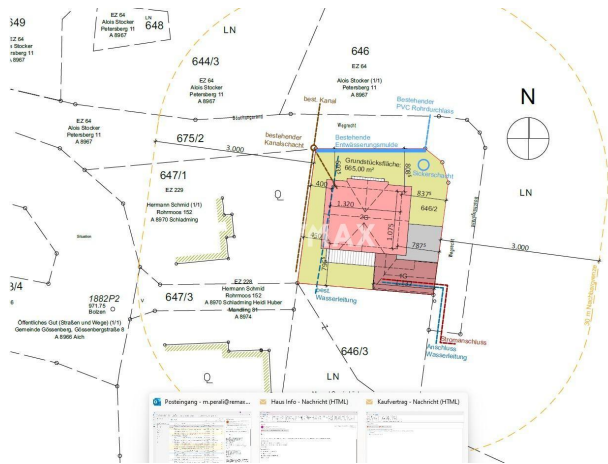
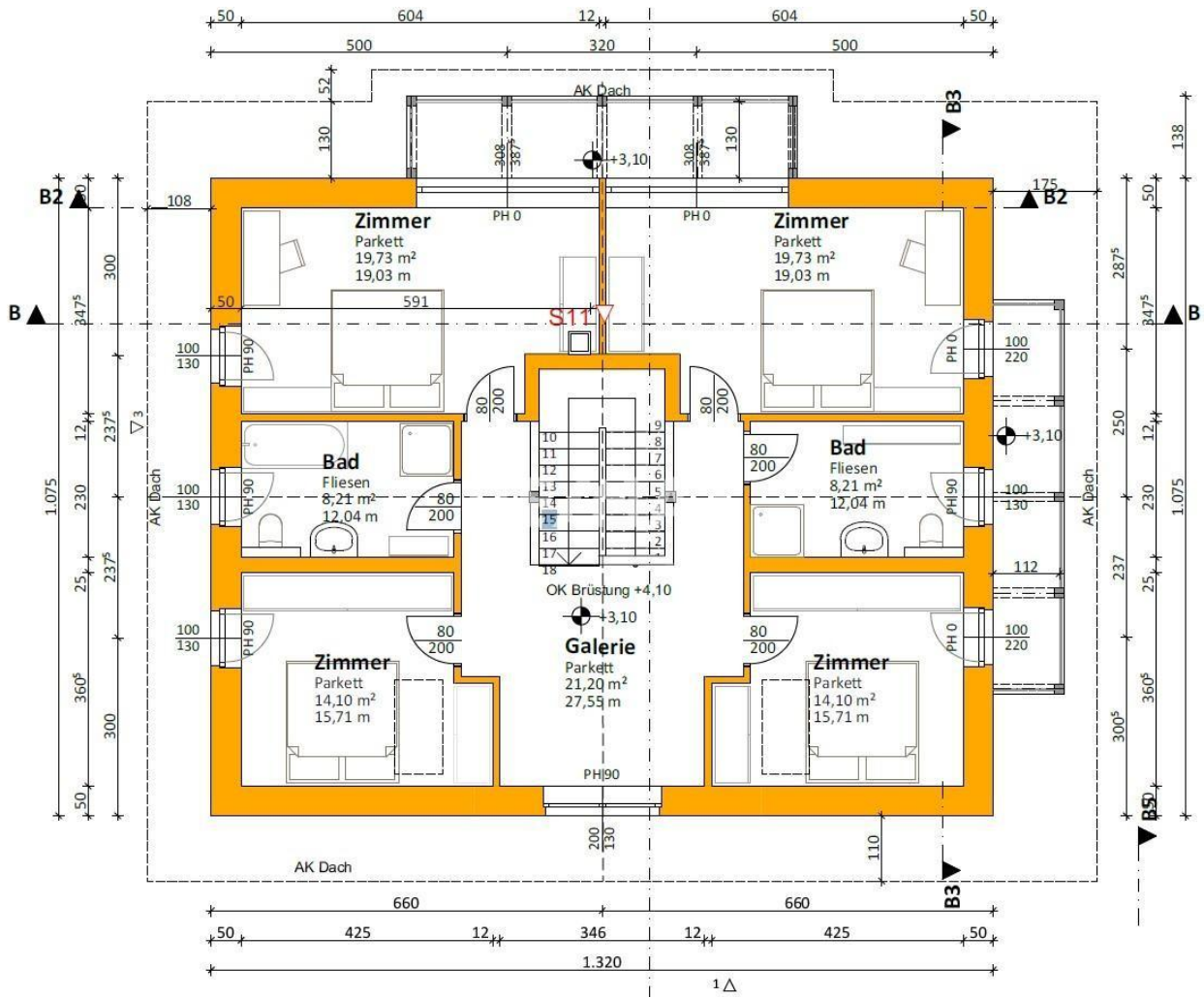


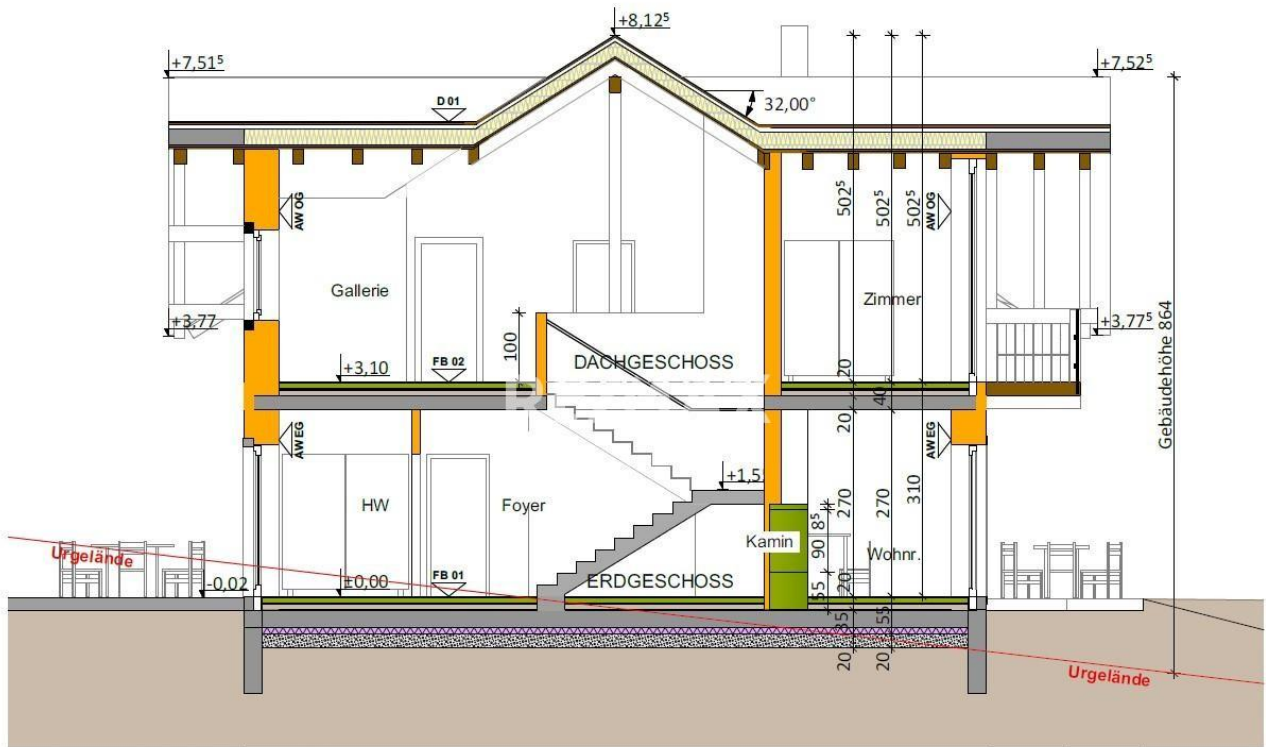
Süd Ansicht



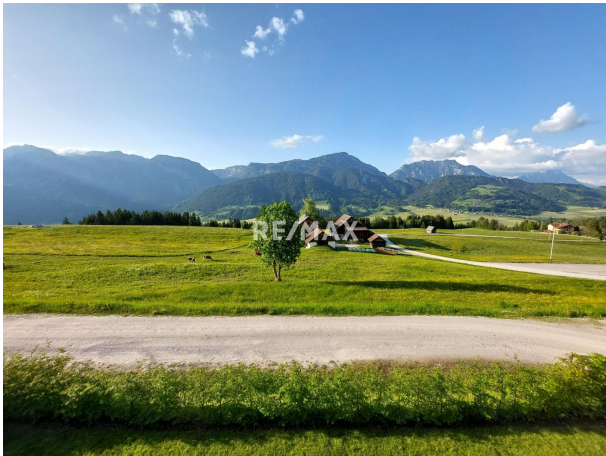
West Ansicht







A - A Schnitt



Objektbeschreibung

Die geräumigen und funktionell eingeteilten Wohnbereiche garantieren Luxus und Komfort für höchste Wohnansprüche! Das hochwertig gebaute Landhaus bietet von den Wohnräumen und von den zwei Sonnenterrassen aus eine herrliche Aussicht auf die Ausläufer des Dachsteinmassives. Raumaufteilung: EG: Diele, Foyer, Gäste WC, Hauswirtschaftsraum, Offene Küche, Essbereich, Wohnraum mit Kaminofen und Ausgang auf die Terrasse OG: schöner Stiegenaufgang in die Galerie, 4 Schlafzimmer und 2 Bäder, ein NW Balkon und ein Ost Balkon Ein Nebengebäude mit Lagerraum, Technikraum, geräumiger Garage und zwei Aussen Parkplätze runden dieses Angebot ab. Die steirische Marktgemeinde Haus im Ennstal mit dem "Petersberg" liegt inmitten der bekanntesten Schiberge. Die 4-Berge-Schischaukel Haus-Planai-Hochwurzen-Reiteralm verbindet alle 4 Skigebiete miteinander, einzigartig nicht nur in Ski amadé sondern in ganz Österreich: 125 feine Pistenkilometer, 45 moderne Seilbahn- und Liftanlagen, leistungsfähige Beschneiungsanlagen, kulinarische Schmankerl auf 53 Skihütten, Angebote für Kids und Familien, Sportliche und Genießer - also Skivergnügen und Winterspaß pur. Zur Bestätigung der gegebenen Qualität wurde in den letzten Jahren die 4-Berge-Skischaukel von mehreren renommierten Medien zu den besten Skigebieten Österreichs bzw. Europas gewählt und Haus bildet den idealen Einstieg in die Skiregion Wenn Sie Fragen haben oder eine Besichtigung wünschen rufen Sie uns bitte an oder schreiben eine E-Mail! PS: BITTE BEACHTEN SIE, DASS WIR AUFGRUND DER NACHWEISPF LICHT GEGENÜBER DEM EIGENTÜMER NUR ANFRAGEN UNTER ANGABE DER VOLLSTÄNDIGEN ANSCHRIFT SAMT TELEFONNUMMER BEARBEITEN KÖNNEN, DIESEN ANFORDERUNGEN NICHT GERECHT WERDENDE ANFRAGEN MÜSSEN LEIDER UNBEANTWORTET BLEIBEN!Angaben gemäß gesetzlichem Erfordernis:

Heizwärmeb 42.0
edarf: kWh/(m²a)
Klasse HeizwB
ärmebedarf:
Faktor Gesa 0.84
tnergieeffi
zienz: