

Einzigartige gut aufgeteilte 2-Zimmer Wohnung in Rohrmoos



Wohnbereich

Objektnummer: 2445_2755

Eine Immobilie von RE/MAX Nature 1 in Liezen

Zahlen, Daten, Fakten

| | |
|--------------------------------------|--|
| Art: | Wohnung - Etage |
| Land: | Österreich |
| PLZ/Ort: | 8970 Schladming |
| Baujahr: | ca. 1976 |
| Zustand: | Gepflegt |
| Wohnfläche: | 64,83 m ² |
| Zimmer: | 2 |
| Bäder: | 1 |
| WC: | 1 |
| Terrassen: | 1 |
| Stellplätze: | 1 |
| Keller: | 4,00 m ² |
| Heizwärmebedarf: | D 129,00 kWh / m ² * a |
| Gesamtenergieeffizienzfaktor: | C 1,32 |
| Infos zu Preis: | |

Verhandlungsbasis

Provisionsangabe:

3.00 %

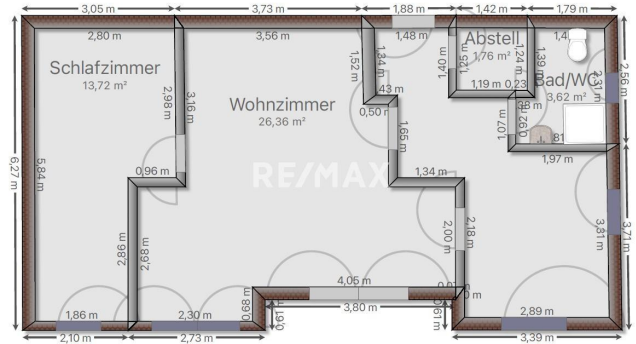
Ihr Ansprechpartner



Michaela Schrempf

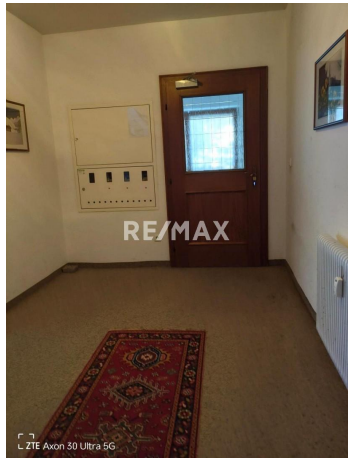
RE/MAX Nature 1 in Liezen

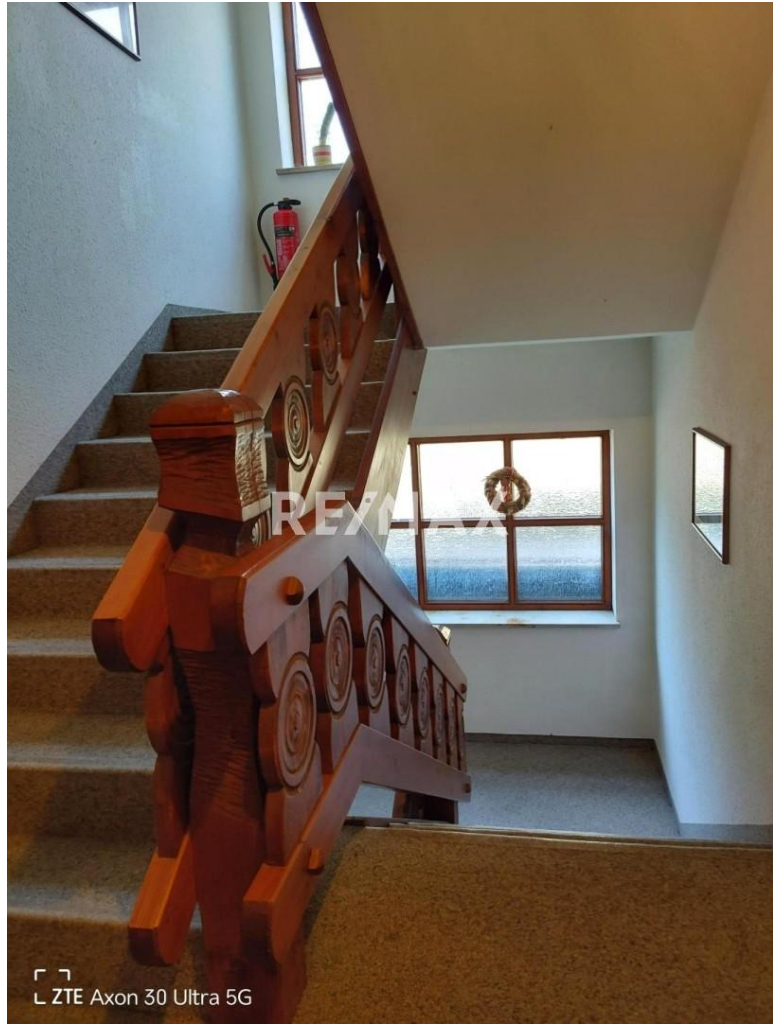












Objektbeschreibung

Zum Verkauf steht diese nette 2-Zimmer Wohnung mit Terrasse in direkter Nähe zur Skipiste. Barrierefrei!!! Die helle nord-ost ausgerichtete Wohnung mit 65 m² Wohnfläche liegt im Erdgeschoss eines Mehrparteienhauses. "ÜBERZEUGEN SIE SICH SELBST" PREIS NOCH VERHANDELBAR! Raumaufteilung: Über den Vorraum erreichen Sie den großzügig angelegten Wohnbereich, der genügend Platz für Sie und Ihre Familie bietet.

Ess-Küchenbereich, Bad/Dusche und WC und Abstellraum. Über das Wohnzimmer gelangen Sie in das Schlafzimmer. Die Abende können Sie gemütlich auf der ostseitig ausgelegten ca. 11m² großen Terrasse ausklingen lassen. Ihre Ausrüstung und Gegenstände können Sie bequem im dazugehörigen Kellerabteil verstauen. Ein gemeinschaftlicher Skiraum steht ebenfalls zur Verfügung. Parkplatz im Außenbereich vorhanden. Zu Fuß sind es nur wenige Minuten ins Zentrum von Schladming. Kommt die Beschreibung Ihren Vorstellungen nahe? Dann sollten Sie sich dieses Objekt unbedingt ansehen! Wir stehen gerne für weitere Fragen oder einen kostenlosen Besichtigungstermin zur Verfügung! Die berühmte Bergstadt Schladming - Austragungsort der Schi-WM 2013 - ist eine Wintersportmetropole mit Weltruf und im Feriendorf Rohrmoos heißt die Devise "vom Bett aufs Brett", denn hier befinden sich die zentralen Skiberge Planai und Hochwurzen direkt vor der Haustüre, ein riesiges Wintersport Eldorado erwartet Sie. Abseits der Piste gibt es ein wunderschönes Langlauf Loipennetz, eine Rodelbahn die Tag und Nacht in Betrieb ist, ein Erlebnisschwimmbad, Winterwanderwege, einen Eislaufplatz, die Indoor Sportangebote, Museen, Pferdeschlittenfahrten, Fackelwanderungen und vieles mehr. Im Sommer findet man ein riesiges Wanderwegenetz mit traumhaften Wasserlandschaften, Mountainbike Routen, Radwege, Klettern, Erlebnisbad, Golf und Minigolf, Rafting, Kulturangebote, Aktionsportarten etc. vor. PS: BITTE BEACHTEN SIE, DASS WIR AUFGRUND DER NACHWEISPFLICHT GEGENÜBER DEM EIGENTÜMER NUR ANFRAGEN UNTER ANGABE DER VOLLSTÄNDIGEN ANSCHRIFT SAMT TELEFONNUMMER BEARBEITEN KÖNNEN, DIESEN ANFORDERUNGEN NICHT GERECHT WERDENDE ANFRAGEN MÜSSEN LEIDER UNBEANTWORTET BLEIBEN!

Angaben gemäß gesetzlichem Erfordernis:
Heizwärmebedarf: 129.2 kWh/(m²a)
Klasse Heizwärmebedarf:
Klasse Energieeffizienz: C
Faktor Gesamtenergieeffizienz: