

Kleines Büro/ kleine Praxis/ kleine Ordi mitten in Gröbming



Aussicht nach Westen (1)

Objektnummer: 2445_2704

Eine Immobilie von RE/MAX Nature 1 in Liezen

Zahlen, Daten, Fakten

Art:	Büro / Praxis - Praxis
Land:	Österreich
PLZ/Ort:	8962 Gröbming
Zustand:	Gepflegt
Nutzfläche:	52,50 m ²
Bürofläche:	52,50 m ²
Zimmer:	2
WC:	1
Stellplätze:	1
Gesamtmiete	600,00 €
Kaltmiete (netto)	500,00 €
Kaltmiete	500,00 €
Provisionsangabe:	

3.00 MM

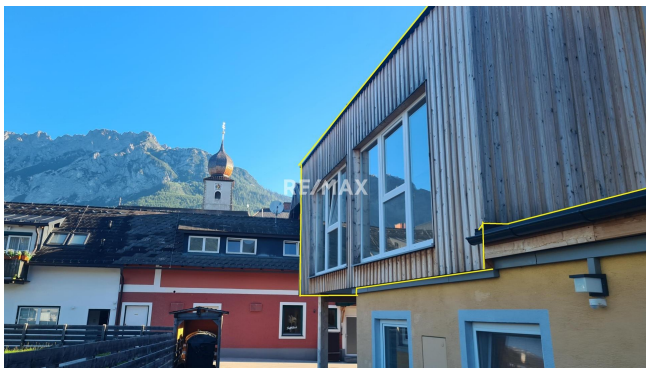
Ihr Ansprechpartner



Marco Schwab

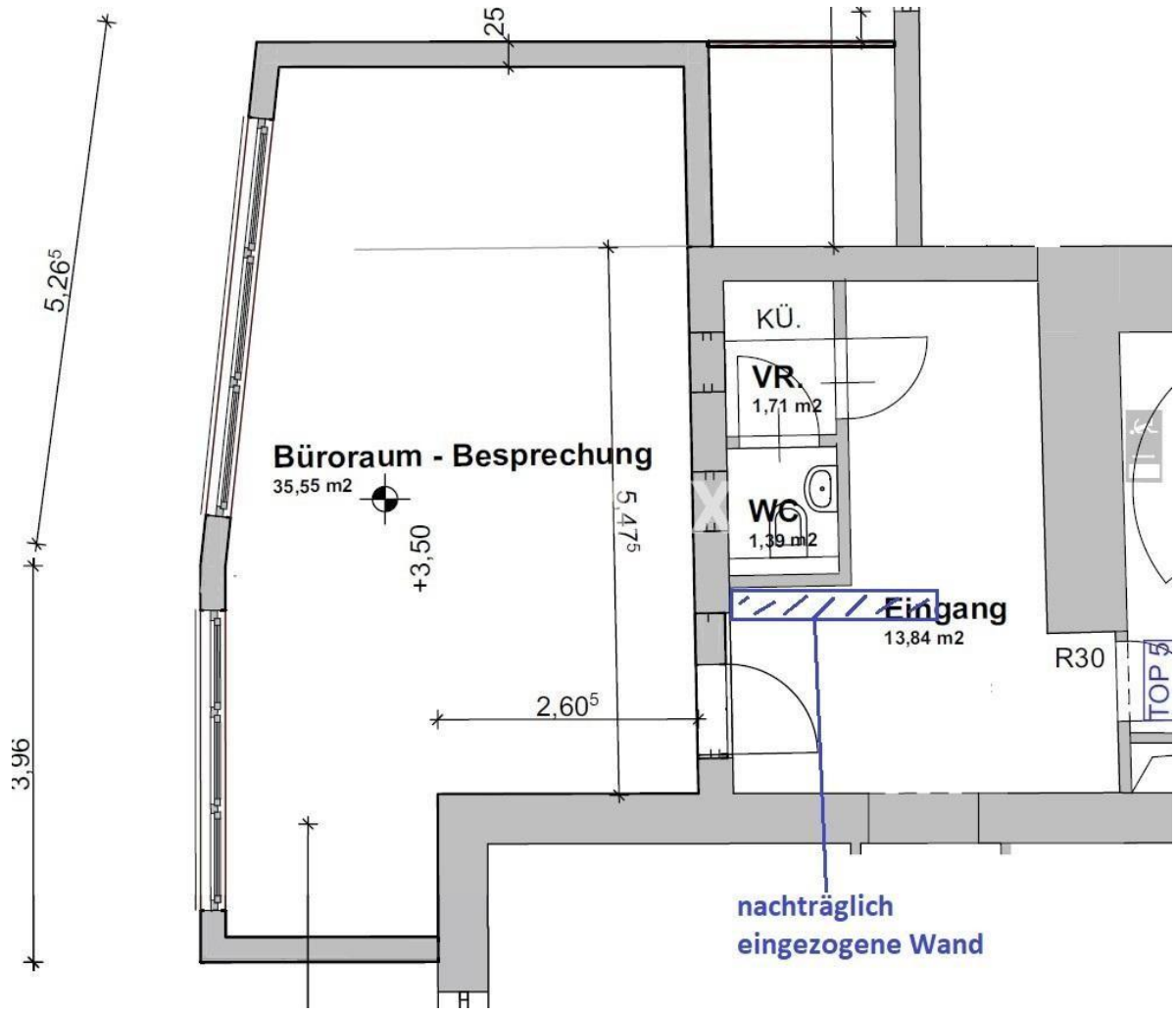
RE/MAX Nature 1 in Liezen
Hauptplatz
8940 Liezen

T +43361230262 6641200954
H +43 6641200954









Objektbeschreibung

Wir von RE/MAX Nature Liezen dürfen Ihnen ein kleines, vielseitig verwendbares Mietobjekt in Gröbming anbieten. Eine Büroräumlichkeit mitten im Zentrum mit knapp 52m²; einsetzbar ganz nach Ihren Bedürfnissen als Praxis, Büroräumlichkeit oder kleine Kanzlei. Das Büro ist aufgeteilt in Flur; kleiner Nebenraum mit Zugang zu Toilette und Teeküche sowie einem großzügigen, westseitig ausgerichteten Raum mit tollem Blick in die Gröbminger Berglandschaft. Das Büro ist sowohl über Stufen als auch über einen Behindertenlift erreichbar. Theoretisch gibt es auch die Möglichkeit, den großen Raum durch eine Zwischenwand noch abzuteilen, um zwei kleinere zu kreieren. Der Vermieter ist diesbezüglich flexibel; sein Hauptaugenmerk liegt auf einer mittel- bis langfristigen Mieter-Vermieter-Beziehung. Zusätzlich zur monatlichen Miete von € 500,- netto (+USt) fallen noch Betriebskosten von € 3,- netto pro Quadratmeter an. Für genügend Parkplätze ist gesorgt - direkt neben dem Gebäude gibt es einen sehr großen Gemeinde-Parkplatz. Kommen Sie nach Gröbming - hier wird es Ihnen gefallen! Die Marktgemeinde Gröbming ist nicht umsonst der Ort mit einem der größten Bevölkerungszuwächse im Ennstal: eine ausgezeichnete Infrastruktur, ein umfangreiches Vereins- und Freizeitangebot, aber nicht zuletzt die zentrale Lage im Tal machen es zu einem besonders lebenswerten Fleckchen. Folgende Einrichtungen/ Angebote sind geboten: katholische und evangelische Kirche Einkaufszentrum (Pizzeria, Frisör, Bäckerei, Post, Florist, Supermarkt etc.) Kindergarten, Volksschule, Neue Mittelschule, Fachschule für Land- und Ernährungswirtschaft ausgezeichnete Speiserestaurants Sonderkrankenanstalt Rehabilitationszentrum hauseigener Abenteuerberg (Stoderzinken) mit Zipline im Winter Langlaufloipe im Sommer unzählige Wander- und Radwege