

## Bad Aussee/ Altaussee: Penthousewohnung



Wohnzimmer

**Objektnummer: 2445\_2528**

**Eine Immobilie von RE/MAX Nature 1 in Liezen**

## Zahlen, Daten, Fakten

<b>Art:</b>	Wohnung - Penthouse
<b>Land:</b>	Österreich
<b>PLZ/Ort:</b>	8990 Bad Aussee
<b>Baujahr:</b>	ca. 2016
<b>Zustand:</b>	Gepflegt
<b>Möbliert:</b>	Voll
<b>Wohnfläche:</b>	90,00 m <sup>2</sup>
<b>Zimmer:</b>	3
<b>Bäder:</b>	1
<b>WC:</b>	1
<b>Stellplätze:</b>	1
<b>Heizwärmebedarf:</b>	<b>C</b> 55,90 kWh / m <sup>2</sup> * a
<b>Gesamtenergieeffizienzfaktor:</b>	<b>A</b> 0,85
<b>Kaufpreis:</b>	455.000,00 €
<b>Infos zu Preis:</b>	

Verhandlungsbasis

### Provisionsangabe:

3.00 %

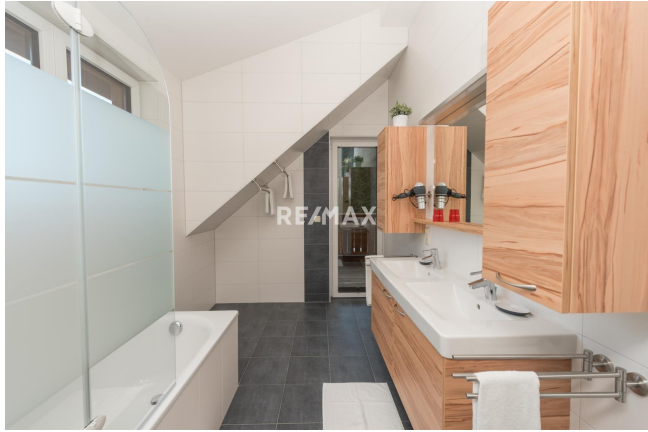
## Ihr Ansprechpartner



**Alexander Reiter**

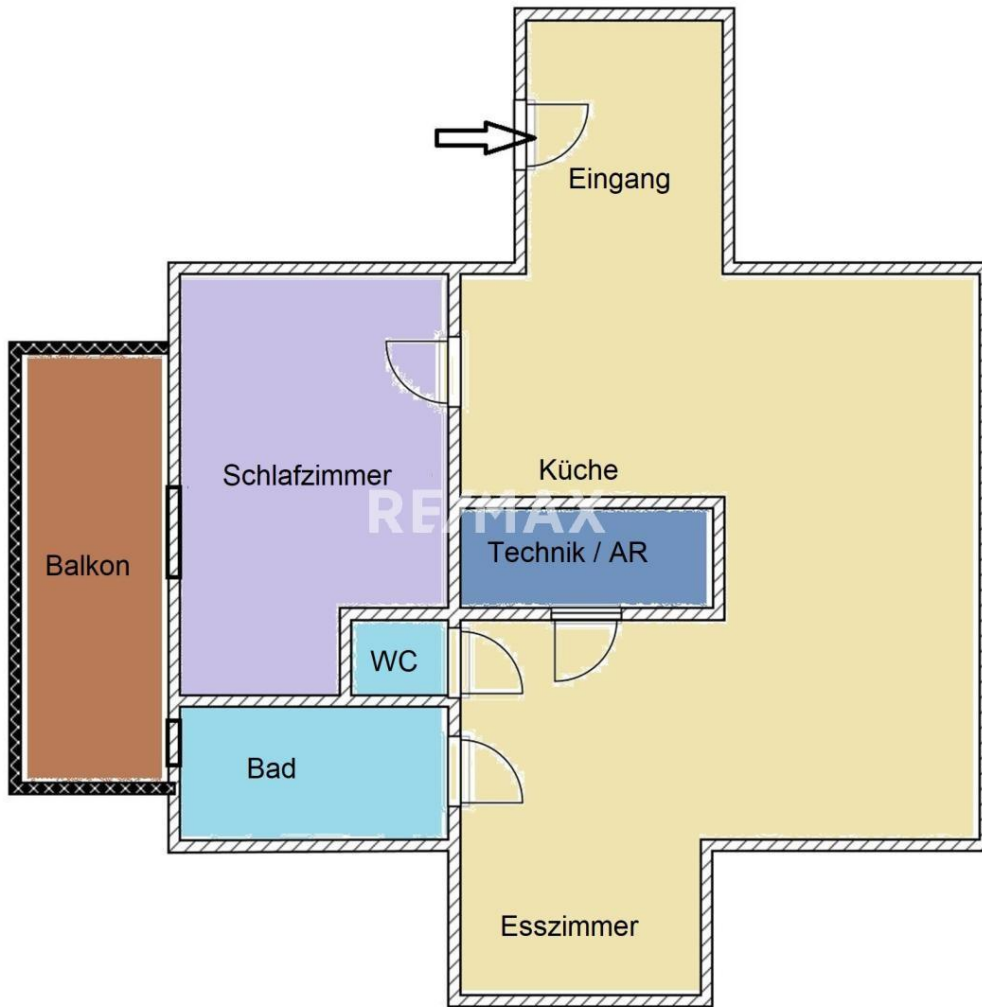
RE/MAX Nature 1 in Liezen











## Objektbeschreibung

Bad Aussee / Altaussee: Atemberaubende Penthouse-Wohnung Angeboten wird von RE/MAX Nature eine Penthousewohnung welche nur mit Worten der Superlative zu beschreiben ist. Absolute Ruhelage, gesamtes Dachgeschoß, top Architektur, Schlafzimmer, Balkon von 2 Räumen begehbar, vollsonnig. Die Räume sind z.B. für ein weiteres Schlafzimmer veränderbar. Lage: Absolut ruhig im Grünen am Ende einer Privatstraße. Bester Blick auf den Loser und umliegende Berge. Wenige Minuten nach Altaussee und ins Zentrum von Bad Aussee. Ausstattung: Die gesamte Wohnung ist als BIO-Penthouse ausgeführt. Echtholzausstattung, Hanf-Vollwärmmedämmung, modernste 3-Scheiben Isolierverglasungen, Echtholz Träme niedertemperatur-Fußbodenheizung. Eingangsbereich mit Garderobe Küchenbereich mit Geschirrspüler, Ceranfeld, Backrohr, Mikrowelle, Dunstabzug, Kaffeemaschine, Kühl,- Gefrierschrank Sehr helles Esszimmer für 8 Personen Großzügiger Wohnbereich mit Panoramafenster. Sofas auch zum Schlafen geeignet. Bad mit Wanne, Doppelwaschbecken und Zugang zum Balkon, extra WC. Schlafzimmer mit Ausziehcouch zum Schlafen. Zugang zum Balkon. Technikraum, Abstellraum. Balkon ca. 12m<sup>2</sup> Lift / Personenaufzug ist möglich. Zentral-Fußbodenheizung PKW-Abstellplatz Weitere Informationen wie Pläne, alle Fotos, Energieausweis und Details finden sie auf: [www.remax.at/2445/2528](http://www.remax.at/2445/2528) PS: BITTE BEACHTEN SIE, DASS WIR AUFGRUND GEGEBENER GESETZLICHER BESTIMMUNGEN UND DATENSCHUTZ, WIE AUCH DER NACHWEISPFLICHT GEGENÜBER DEM EIGENTÜMER, NUR ANFRAGEN UNTER ANGABE DER VOLLSTÄNDIGEN ANSCHRIFT SAMT TELEFONNUMMER BEARBEITEN KÖNNEN, DIESEN ANFORDERUNGEN NICHT GERECHT WERDENDE ANFRAGEN MÜSSEN LEIDER UNBEANTWORTET BLEIBEN!Angaben gemäß gesetzlichem Erfordernis:

Heizwärm  
bedarf: kWh/(m<sup>2</sup>a)  
Klasse Hei C  
wärmebe  
darf:  
Faktor Ge 0.85  
samtenerg  
ieeffizienz:  
Klasse A  
Faktor Ge  
samtenerg  
ieeffizienz:

Alexander Reiter Akad. Immobilienmakler 0664 3376252