

## 4-Zimmer Wohntraum zwischen Pfänder und Bodensee



Küche

**Objektnummer: 2552\_5659**

**Eine Immobilie von RE/MAX Immowest 1 in Bregenz**

## Zahlen, Daten, Fakten

<b>Art:</b>	Wohnung - Etage
<b>Land:</b>	Österreich
<b>PLZ/Ort:</b>	6911 Lochau
<b>Baujahr:</b>	2024
<b>Wohnfläche:</b>	98,77 m <sup>2</sup>
<b>Zimmer:</b>	4
<b>Bäder:</b>	1
<b>WC:</b>	1
<b>Stellplätze:</b>	1
<b>Keller:</b>	5,00 m <sup>2</sup>
<b>Heizwärmebedarf:</b>	A 20,00 kWh / m <sup>2</sup> * a
<b>Gesamtenergieeffizienzfaktor:</b>	A+ 0,65
<b>Provisionsangabe:</b>	

3.00 %

## Ihr Ansprechpartner



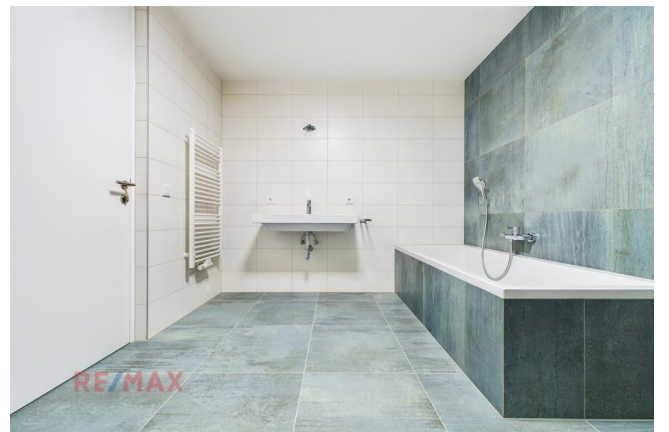
### Reinhard Götze

RE/MAX Immowest 1 in Bregenz  
Bundesstraße 87  
6923 Lauterach

T +43/5574/53434 210

H +43 664/4437058







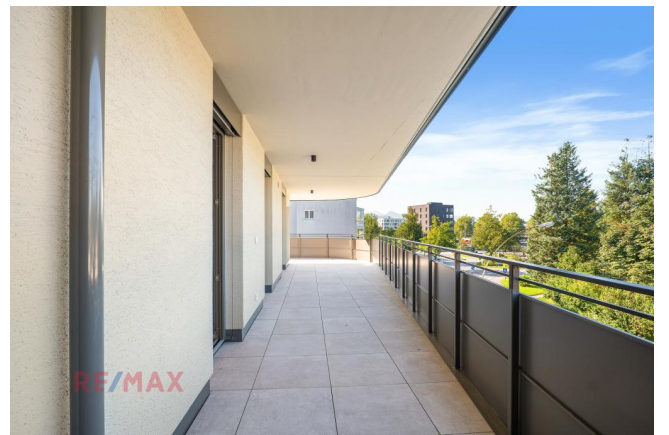










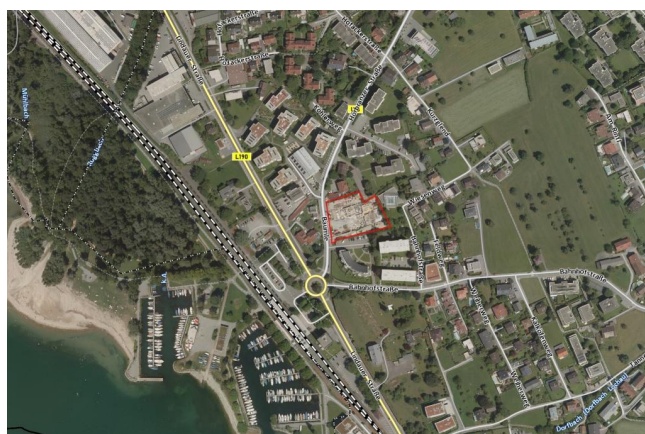
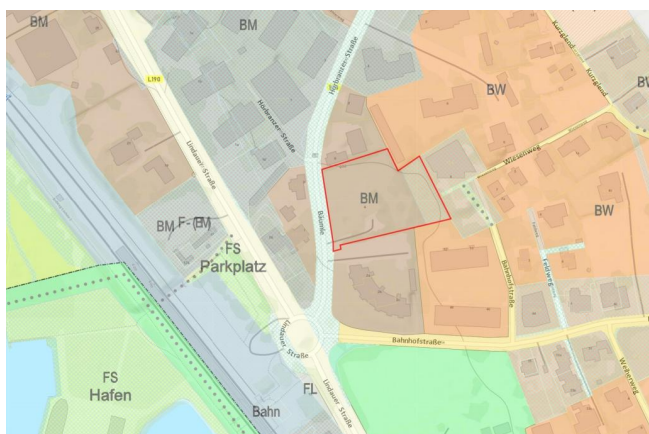
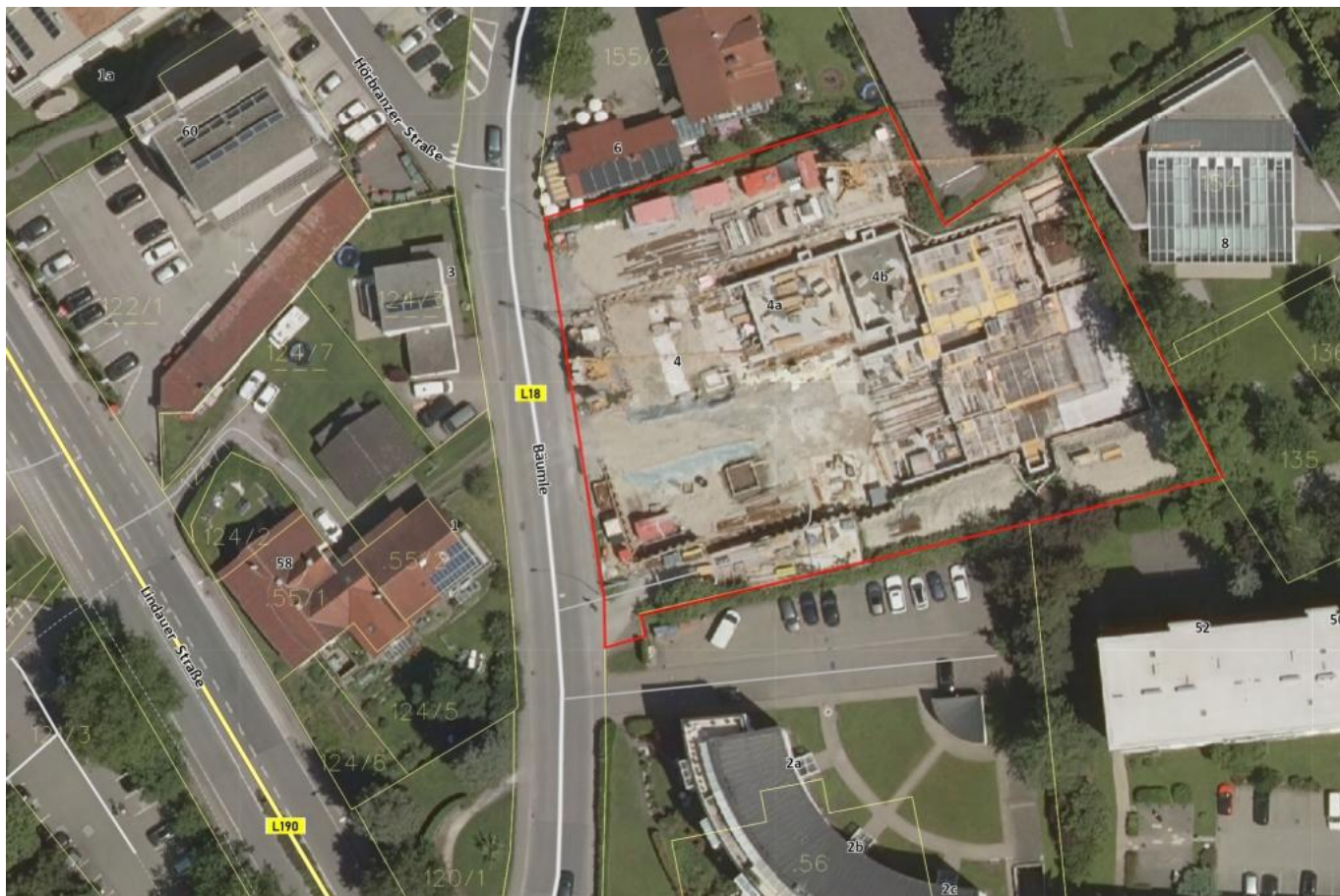
















## Objektbeschreibung

Einbauküche Maßfertigung vom Tischler Küchengeräte der Marken Bora und Siemens  
Hochwertiger Fischgrat-Parkett Raumhohe Türen Aufbewahrungsbox auf dem Balkon  
Warmwasseraufbereitung mittels Solaranlage Südwest-Ausrichtung inkl. 1 TG-Platz - 3,5%  
Grunderwerbsteuer - 1,1% Grundbuchseintragung (entfällt bis € 500.000,00)\* - 3,0%  
Vermittlungsprovision zzgl. 20% MwSt. - Vertragserrichtungskosten - Beglaubigungskosten +  
Barauslagen \*Für Detailinformationen stehen wir Ihnen gerne zur Verfügung. Angaben gemäß

gesetzlichem

Erfordernis:

Heiz20.0

wär kWh

meb/(m<sup>2</sup>

edara)

f:

KlasA

se

Heiz

wär

meb

edar

f:

Fakt0.65

or G

esa

mte

nerg

ieeff

izie

nz:

KlasA+

se F

akto

r Ge

sam

tene

rgie

effiz

ienz

: