

## Mehrfamilienhaus mit unverbauter Sicht ins Grüne



Drohnenaufnahme

**Objektnummer: 2552\_5658**

**Eine Immobilie von RE/MAX Immowest 1 in Bregenz**

## Zahlen, Daten, Fakten

<b>Art:</b>	Haus - Einfamilienhaus
<b>Land:</b>	Österreich
<b>PLZ/Ort:</b>	6830 Rankweil / Brederis
<b>Baujahr:</b>	1965
<b>Wohnfläche:</b>	170,00 m <sup>2</sup>
<b>Zimmer:</b>	8
<b>Keller:</b>	87,00 m <sup>2</sup>
<b>Heizwärmebedarf:</b>	<b>G</b> 276,00 kWh / m <sup>2</sup> * a
<b>Gesamtenergieeffizienzfaktor:</b>	<b>F</b> 3,18
<b>Provisionsangabe:</b>	

3.00 %

## Ihr Ansprechpartner



### Reinhard Götze

RE/MAX Immowest 1 in Bregenz  
Bundesstraße 87  
6923 Lauterach

T +43/5574/53434 210  
H +43 664/4437058

Gerne stehe ich Ihnen für weitere Informationen oder einen Besichtigungstermin zur Verfügung.







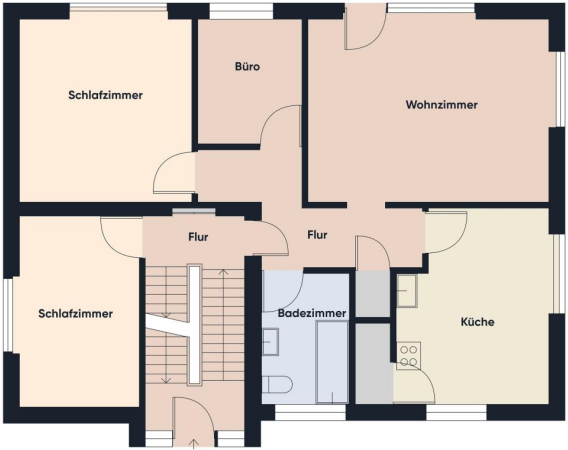






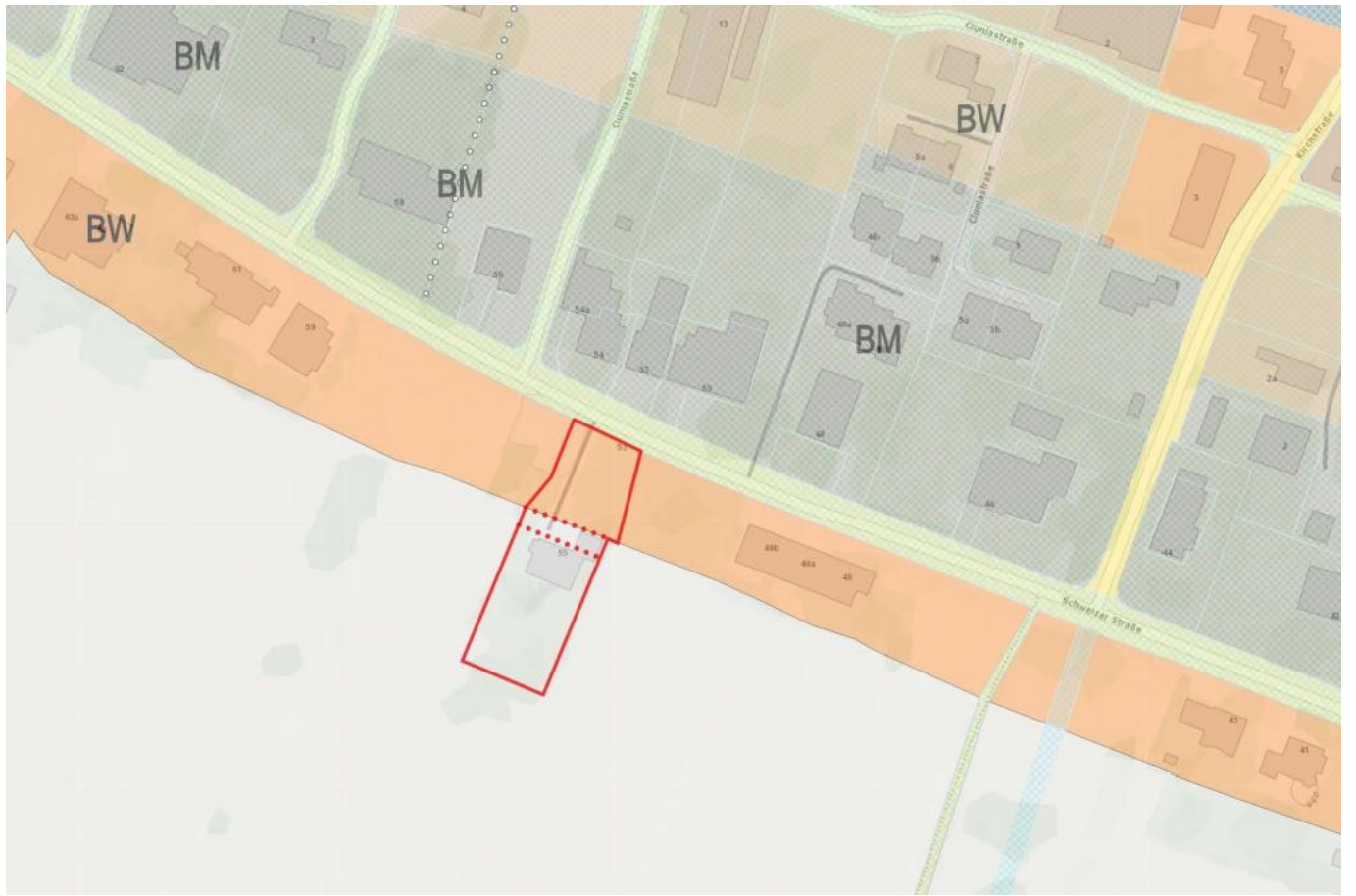














## Objektbeschreibung

Doppelgarage und ausreichend Außenabstellplätze 2 separate Wohnungen - derzeit vermietet  
Vollunterkellert Ruhige und sonnige Lage Geografische Nähe zu Schweiz, Fürstentum  
Liechtenstein und Deutschland Lage bietet vielfältige Möglichkeiten für Outdoor-Aktivitäten,  
Sommer wie im Winter, für jeden Naturliebhaber oder Outdoor-Enthusiast Haus mit ca. 940 m<sup>2</sup>  
und Bauland mit ca. 510 m<sup>2</sup> können auch separat erworben werden Bestandsregelung von  
einer Mehrfläche von maximal 50 % bei Neubau - 3,5% Grunderwerbsteuer - 1,1%  
Grundbuchseintragung (entfällt bis € 500.000,00)\* - 3,0% Vermittlungsprovision zzgl. 20%  
MwSt. - Vertragserrichtungskosten - Beglaubigungskosten + Barauslagen \*Für  
Detailinformationen stehen wir Ihnen gerne zur Verfügung. Angaben gemäß gesetzlichem

Erfordernis:

Heizwär 276.7 k  
mebedarfWh/(m<sup>2</sup>a

f: )

Klasse HG

eizwärm

ebedarf:

Faktor G 3.18

esamten

ergieeffi

zienz:

Klasse F

Faktor G

esamten

ergieeffi

zienz: