

Ein Zuhause mit Charme und Charakter



Außenansicht

Objektnummer: 2552_5640

Eine Immobilie von RE/MAX Immowest 1 in Bregenz

Zahlen, Daten, Fakten

Art:	Haus - Einfamilienhaus
Land:	Österreich
PLZ/Ort:	6820 Frastanz
Baujahr:	1939
Wohnfläche:	178,00 m ²
Zimmer:	6
Bäder:	1
WC:	1
Stellplätze:	3
Keller:	43,00 m ²
Heizwärmebedarf:	D 116,00 kWh / m ² * a
Gesamtenergieeffizienzfaktor:	C 1,66
Provisionsangabe:	

3.00 %

Ihr Ansprechpartner



Reinhard Götze

RE/MAX Immowest
Bundesstraße 87
6923 Lauterach

T +43/5574/53434 210
H +43 664/4437058

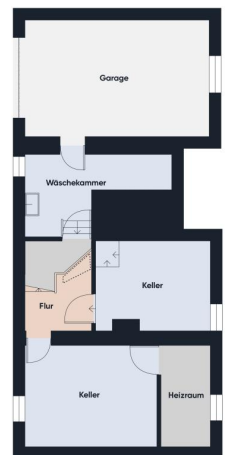


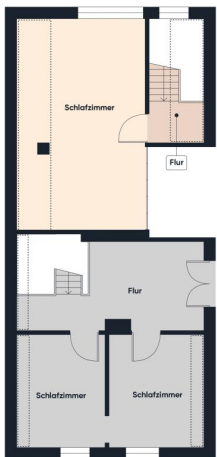


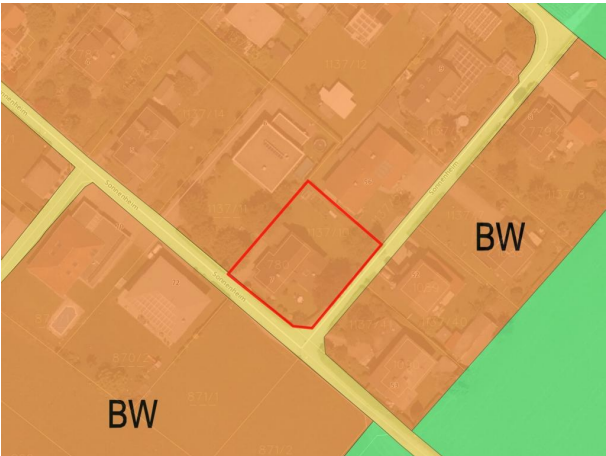












Objektbeschreibung

****Großer Garten **Kachelofen **Ausgebauter Dachboden **Pergola **Garage **Carport
Ruhige Lage **Gute Verkehrsanbindung **Grüne Umgebung Treten Sie ein in dieses charmante Einfamilienhaus, das Ihnen und Ihrer Familie eine wunderbare Wohnmöglichkeit in einer ruhigen und zentralen Lage bietet. Mit sechs großzügigen Zimmern bietet dieses Haus ausreichend Platz für alle Lebensbereiche – ob für die Familie, ein Home-Office oder einfach nur zum Entspannen. Die Küche ist gut instand gehalten und ideal für alle, die gerne kochen. Das gepflegte Bad bietet Komfort und Entspannung nach einem langen Tag. Jeder Raum des Hauses strahlt eine angenehme Wärme aus und schafft eine einladende Atmosphäre, in der Sie sich sofort wohlfühlen werden. Der große Garten ist ein besonderes Highlight, perfekt für Freizeitaktivitäten im Freien, zum Gärtnern oder einfach zum Genießen der Natur. Der Kachelofen im Wohnzimmer sorgt für eine gemütliche Stimmung, besonders an kühlen Tagen. Ein ausgebauter Dachboden bietet zusätzlichen Raum, den Sie individuell nutzen können – ob als Hobbyraum, Atelier oder Rückzugsort. Für Ihre Fahrzeuge stehen eine Garage und ein Carport zur Verfügung. ****RAUMPROGRAMM**** - Wohnfläche: ca. 178 m² - Keller: ca. 43 m² - Garage: ca. 22 m² - Zimmeranzahl: 6 ****LAGE**** Das Einfamilienhaus in Frastanz bietet eine idyllische Lage inmitten des charmanten und ruhigen Vorarlberger Dorfes. Die freundliche Nachbarschaft und die malerische Umgebung machen Frastanz zu einem begehrten Wohnort, der sowohl die Vorzüge der Natur als auch die Nähe zu städtischen Annehmlichkeiten vereint. Die Region besticht durch ihre hervorragende Infrastruktur. In unmittelbarer Umgebung befinden sich zahlreiche Einkaufsmöglichkeiten, Schulen und Kindergärten. Die naheliegenden Erholungsgebiete laden zu vielfältigen Freizeitaktivitäten wie Wandern, Radfahren und Entspannen ein. Dank der günstigen Verkehrsanbindung erreichen Sie schnell die nahegelegenen Städte Feldkirch und Dornbirn sowie die Autobahn A14, die eine bequeme Verbindung nach Deutschland, Liechtenstein und in die Schweiz ermöglicht. Die sonnige und ruhige Lage des Hauses garantiert ein hohes Maß an Wohnqualität und macht es zur idealen Wahl für Familien und alle, die ein harmonisches Lebensumfeld schätzen. - 3,5% Grunderwerbsteuer - 1,1% Grundbuchseintragung (entfällt bis € 500.000,00)* - 3,0% Vermittlungsprovision zzgl. 20% MwSt. - Vertragserrichtungskosten - Beglaubigungskosten + Barauslagen *Für Detailinformationen stehen wir Ihnen gerne zur Verfügung.

Angaben gemäß
gesetzlichem
Erfordernis:
Heiz116.
wär 0 k
mebWh/
edar(m²
f: a)
KlasD
se
Heiz
wär
meb

edar
f:
Fakt1.66
or G
esa
mte
nerg
ieeff
izie
nz:
KlasC
se F
akto
r Ge
sam
tene
rgie
effiz
ienz
: