

Einst ein Gasthaus - heute ein Investment mit vielseitigen Nutzungsmöglichkeiten



W1,2 und 3 Aussenansicht

Objektnummer: 2552_5592

Eine Immobilie von RE/MAX Immowest 1 in Bregenz

Zahlen, Daten, Fakten

Art:	Zinshaus Renditeobjekt - Wohn- und Geschäftshaus
Land:	Österreich
PLZ/Ort:	6900 Bregenz
Baujahr:	1950
Wohnfläche:	374,98 m ²
Nutzfläche:	448,00 m ²
Stellplätze:	3
Heizwärmebedarf:	C 53,00 kWh / m ² * a
Gesamtenergieeffizienzfaktor:	B 0,94
Provisionsangabe:	
	3.00 %

Ihr Ansprechpartner



Reinhard Götze

RE/MAX Immowest
Bundesstraße 87
6923 Lauterach

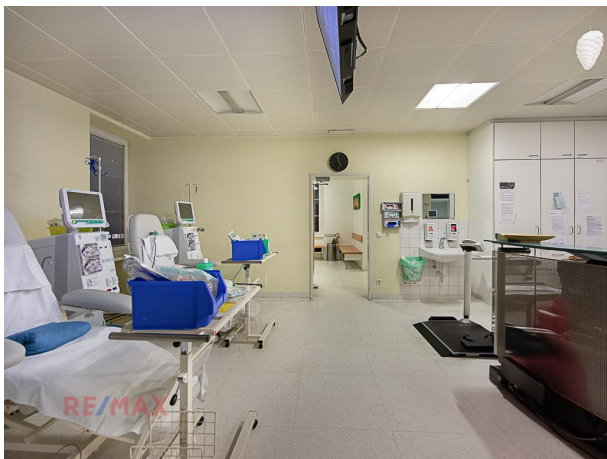
T +43/5574/53434 210
H +43 664/4437058

Gerne stehe ich Ihnen für weitere Informationen oder einen Besichtigungstermin zur Verfügung.







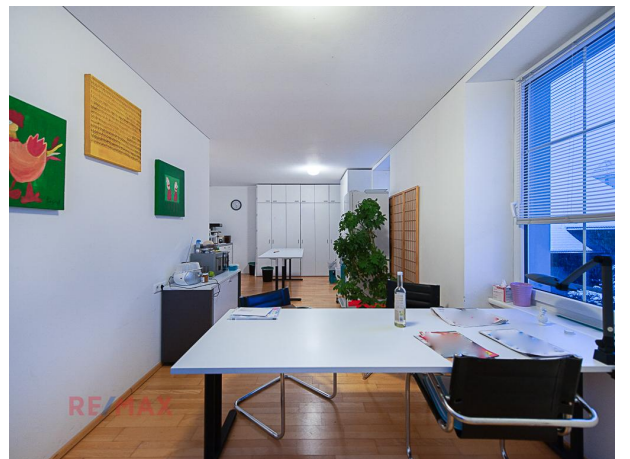




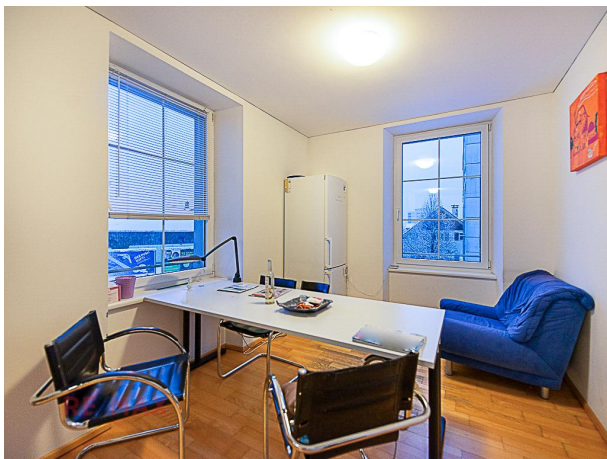










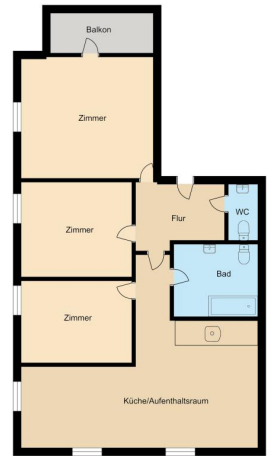


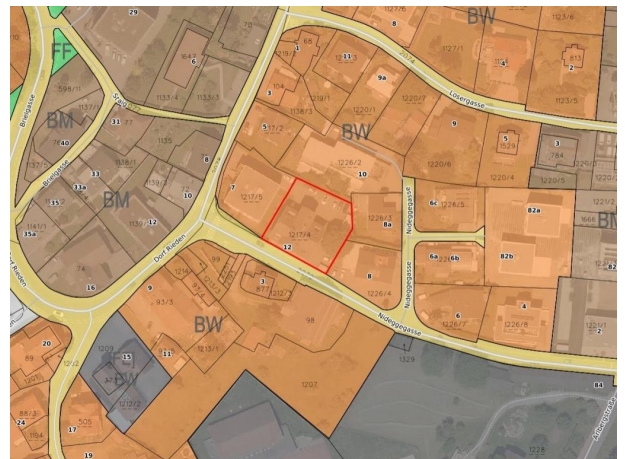
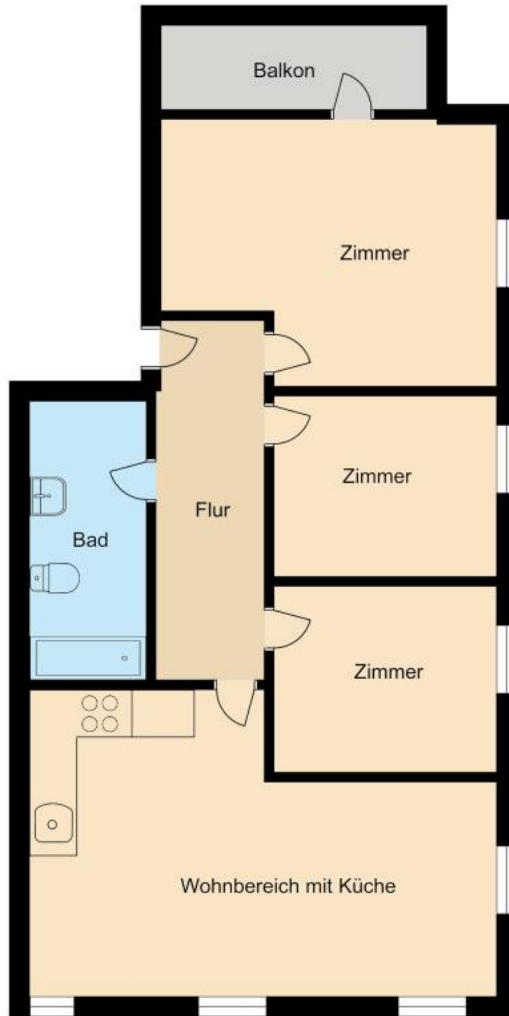














Objektbeschreibung

Top Renditeobjekt Haus wurde 2002 komplett neu umgebaut und renoviert Vielseitig nutzbar - als Büro, Ordination oder Kanzlei Gewerbefläche: Möglichkeit zur Umwidmung in Wohnfläche W1 und W2: Identischer Mieter seit über 20 Jahren Gewerbefläche EG W1: ca. 194 m² Büro / Ordination OG W2: ca. 87 m² 4-Zimmer-Wohnung OG W3: ca. 92 m² - 3,5% Grunderwerbsteuer - 1,1% Grundbucheintragung - 3,0% Vermittlungsprovision zzgl. 20% MwSt. - Vertragserrichtungskosten - Beglaubigungskosten + Barauslagen Angaben gemäß

gesetzlichem

Erfordernis:

Heiz 53.0

wär kWh/

geb (m²a

bedarf)

:

Klas C

se H

eizw

ärme

beda

rf:

Fakt 0.94

or G

esa

nten

ergie

effizi

enz:

Klas B

se F

aktor

Ges

amte

nergi

eeffi

zienz

: