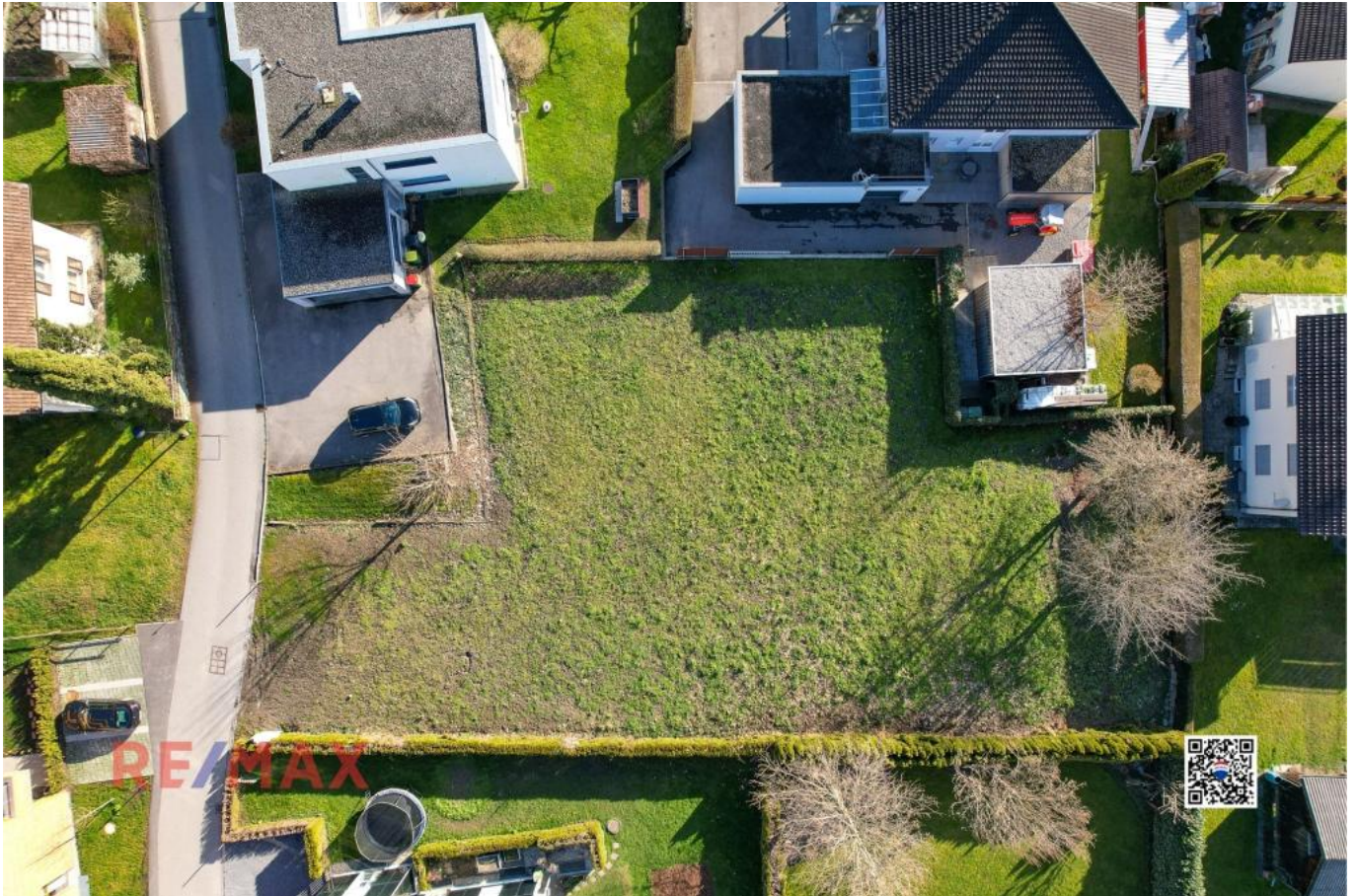


Idyllisches Grundstück mit viel Platz



Drohnenaufnahme

Objektnummer: 2552_5503

Eine Immobilie von RE/MAX Immowest 1 in Bregenz

Zahlen, Daten, Fakten

Art: Grundstück - Baugrund Eigenheim
Land: Österreich
PLZ/Ort: 6835 Zwischenwasser
Provisionsangabe:

3.00 %

Ihr Ansprechpartner



Reinhard Götze

RE/MAX Immowest 1 in Bregenz
Bundesstraße 87
6923 Lauterach

T +43/5574/53434 210

H +43 664/4437058

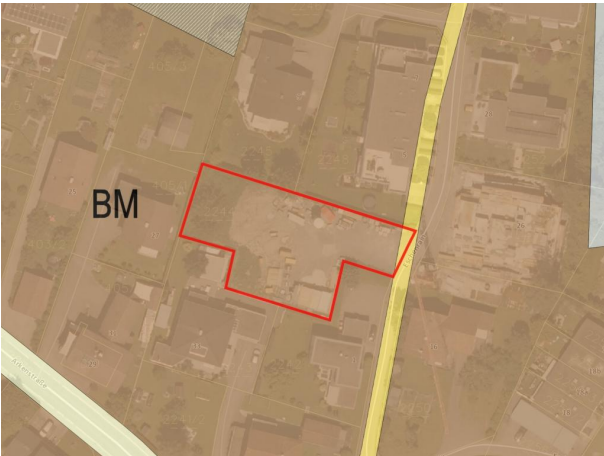
Gerne stehe ich Ihnen für weitere Informationen oder einen Besichtigungstermin zur Verfügung.











Objektbeschreibung

Familienfreundliche, innovative und aufstrebende Gemeinde Erschlossen Sonniges Grundstück Zentral gelegen Schönes Wanderparadies Baunutzungszahl 50 Höchstgeschosszahl 2,5 Etagen - 3,5% Grunderwerbsteuer - 1,1% Grundbuchseintragung (entfällt bis € 500.000,00)* - 3,0% Vermittlungsprovision zzgl. 20% MwSt. - Vertragserrichtungskosten - Beglaubigungskosten + Barauslagen *Für Detailinformationen stehen wir Ihnen gerne zur Verfügung.