

**Ein Zuhause mit Charakter: 1.234 m² Grund und nur ein
Steinwurf von der Schweiz entfernt**



Aussenansicht

Objektnummer: 2552_5448

Eine Immobilie von RE/MAX Immowest 1 in Bregenz

Zahlen, Daten, Fakten

Art:	Haus - Einfamilienhaus
Land:	Österreich
PLZ/Ort:	6842 Koblach
Baujahr:	1965
Wohnfläche:	130,00 m ²
Zimmer:	7
Bäder:	1
WC:	1
Stellplätze:	4
Heizwärmebedarf:	G 342,00 kWh / m ² * a
Gesamtenergieeffizienzfaktor:	F 3,68
Provisionsangabe:	

3.00 %

Ihr Ansprechpartner



Reinhard Götze

RE/MAX Immowest
Bundesstraße 87
6923 Lauterach

T +43/5574/53434 210
H +43 664/4437058

Gerne stehe ich Ihnen für weitere Informationen oder einen Besichtigungstermin zur







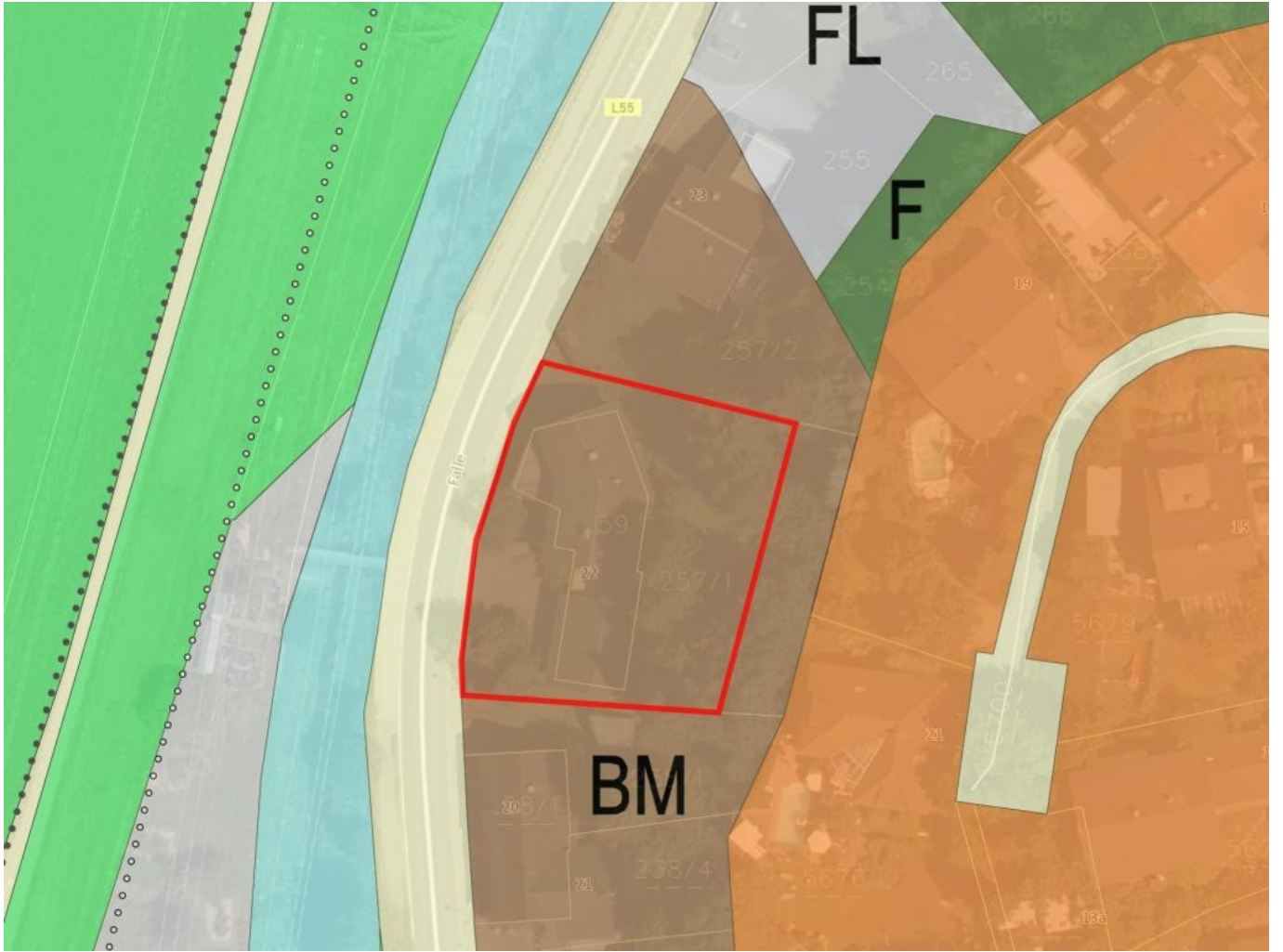












Objektbeschreibung

ca. 65 m² ausbaufähiger Dachboden mit 3,50 m Raumhöhe Gesamt ca. 75 m² Terrassenfläche
Außengrill auf der Terrasse 1.234 m² Grundstücksfläche Ausreichend Autoabstellplätze Sehr
gute Verkehrsanbindung Grenznah zur Schweiz Koblacher Ried fußläufig erreichbar - 3,5%
Grunderwerbsteuer - 1,1% Grundbuchseintragung - 3,0% Vermittlungsprovision zzgl. 20%
MwSt. - Vertragserrichtungskosten - Beglaubigungskosten + Barauslagen Angaben gemäß

gesetzlichem

Erfordernis:

Heiz 342.

wär 0 kW

bedarfs

(m²)

:

Klasse G

sehr

gering

energie

bedarf

ist:

Faktor 3.68

oder G

sehr

gering

energie

effizienz

ist:

Klasse F

sehr

gering

energie

bedarf

ist:

Faktor

Effizienz

: