

Mitten in der City - der perfekte Standort für Ihr neues Refugium



Aussenansicht

Objektnummer: 2552_5447

Eine Immobilie von RE/MAX Immowest 1 in Bregenz

Zahlen, Daten, Fakten

Art:	Büro / Praxis - Praxis
Land:	Österreich
PLZ/Ort:	6850 Dornbirn
Baujahr:	1995
Nutzfläche:	121,60 m ²
Bürofläche:	121,60 m ²
WC:	1
Stellplätze:	1
Heizwärmebedarf:	A 22,00 kWh / m ² * a
Gesamtenergieeffizienzfaktor:	B 0,98
Gesamtmiete	2.462,06 €
Kaltmiete (netto)	2.000,00 €
Kaltmiete	2.385,05 €

Ihr Ansprechpartner



Philipp Feurstein

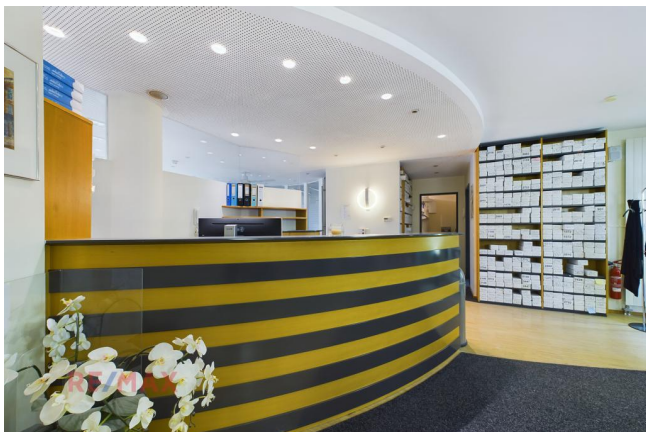
RE/MAX Immowest 1 in Bregenz
Bundesstraße 87
6923 Lauterach

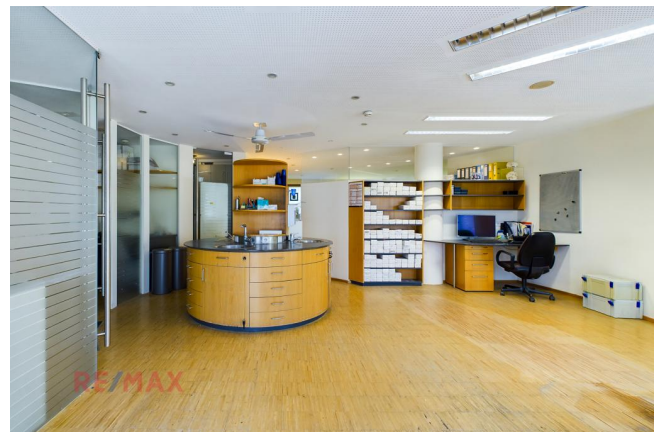
T +43/5574/53434 53434214
H +43 664 88 49 54 07

Gerne stehe ich Ihnen für weitere Informationen oder einen Besichtigungstermin zur Verfügung.



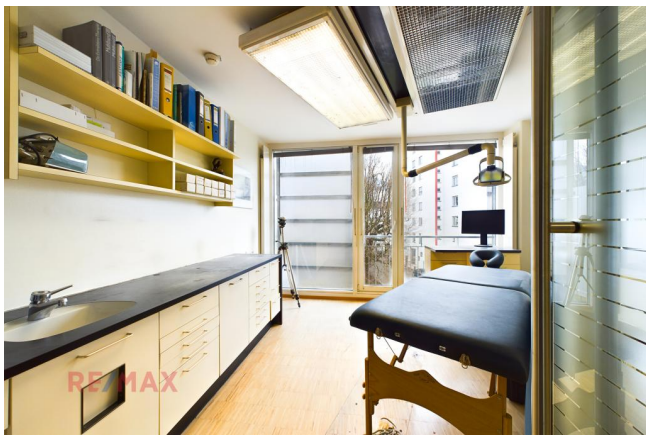




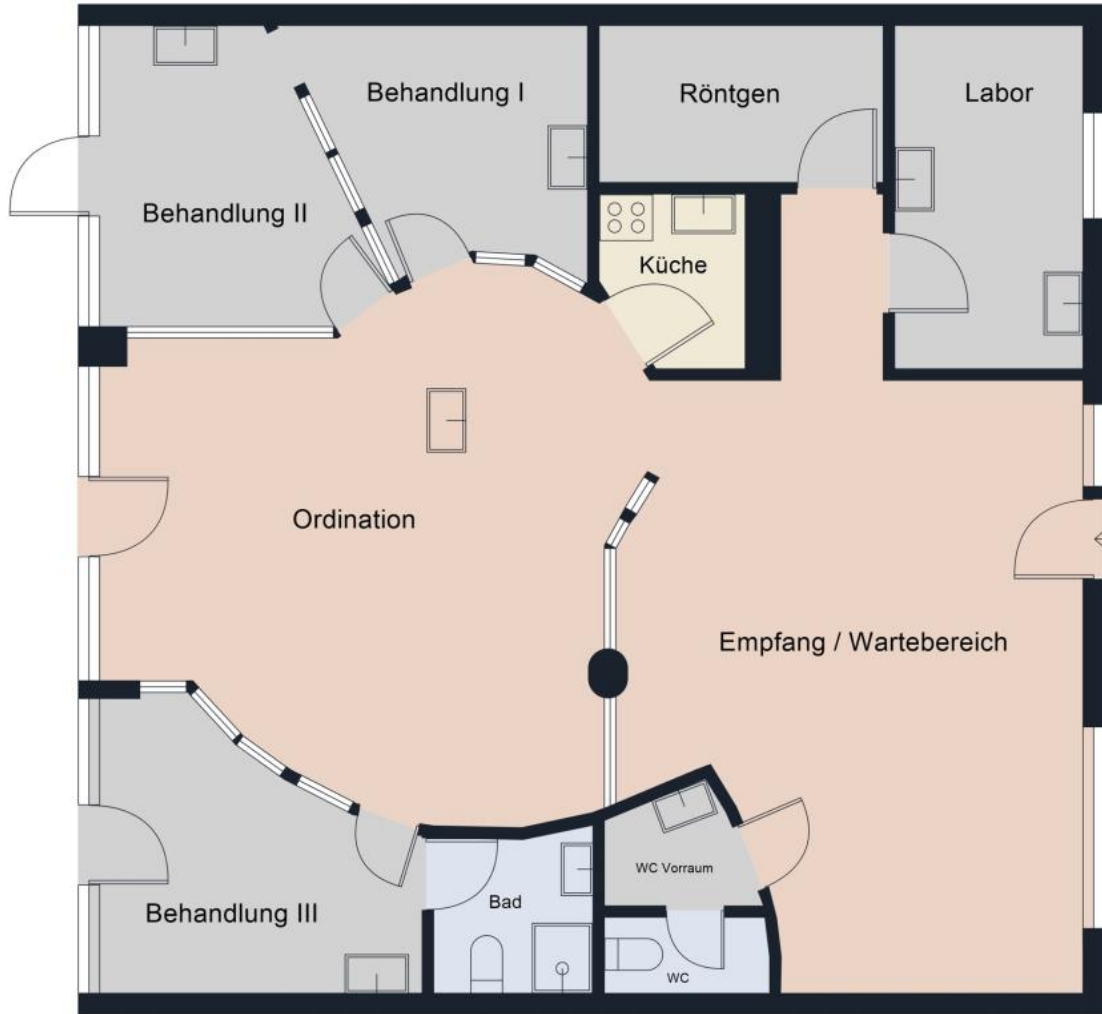














Objektbeschreibung

Perfekte Lage mitten in der Stadt Helle, große Räumlichkeiten 1 TG-Platz kann dazu gemietet werden Barrierefrei Vielseitige Nutzungsmöglichkeit Energieausweis in Arbeit Provision 2 Bruttomonatsmieten zzgl. 20% MwSt. Kautio: € 7.400,00 Bankgarantie Vertragserrichtungskosten Mietvertragsgebühren Angaben gemäß gesetzlichem Erfordernis:

Miete	€	2000	
Betriebskosten	€	385,05	zzgl 20% USt.
Umsatzsteuer	€	77,01	

Gesamtbetrag	€	2462,06	
--------------	---	---------	--

Heizwärmebedarf: 22.0 kWh/(m²a)
Klasse Heizwärmebedarf: A
Faktor Gesamtenergieeffizienz: 0.98
Klasse Gesamtenergieeffizienz: B