

Großer Garten mit Haus und viel Platz für Ihre Ideen



Hausansicht

Objektnummer: 2552_5428

Eine Immobilie von RE/MAX Immowest 1 in Bregenz

Zahlen, Daten, Fakten

Art:	Haus - Einfamilienhaus
Land:	Österreich
PLZ/Ort:	6850 Dornbirn
Baujahr:	1963
Wohnfläche:	155,00 m ²
Zimmer:	7
Bäder:	2
Heizwärmebedarf:	D 114,00 kWh / m ² * a
Gesamtenergieeffizienzfaktor:	C 1,47
Provisionsangabe:	

3.00 %

Ihr Ansprechpartner



Reinhard Götze

RE/MAX Immowest 1 in Bregenz
Bundesstraße 87
6923 Lauterach

T +43/5574/53434 210
H +43 664/4437058

Gerne stehe ich Ihnen für weitere Informationen oder einen Besichtigungstermin zur Verfügung.

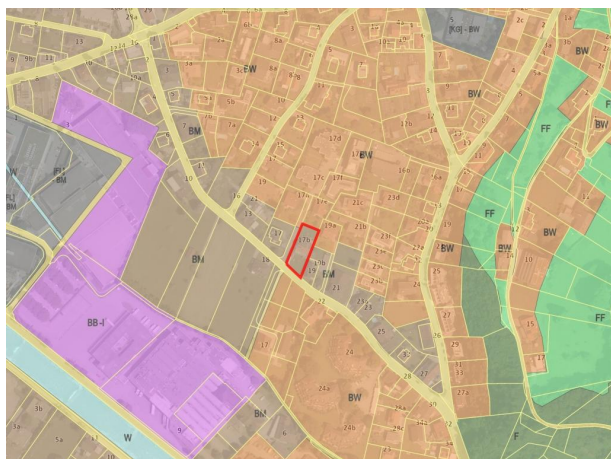


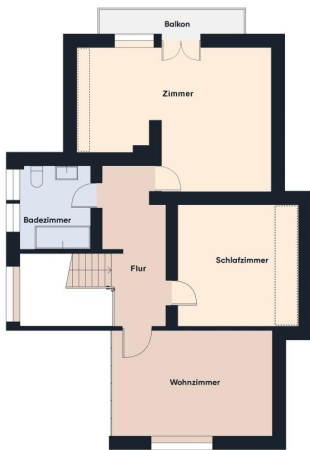












Objektbeschreibung

Ruhig und zentral gelegen Großer, sonniger Garten Beliebte Lage von Dornbirn Wintergarten
Zwei Bäder Unterkellert - 3,5% Grunderwerbsteuer - 1,1% Grundbuchseintragung - 3,0%
Vermittlungsprovision zzgl. 20% MwSt. - Vertragserrichtungskosten - Beglaubigungskosten +
Barauslagen Angaben gemäß gesetzlichem Erfordernis:

Heizwärmebedarf: 114.0 kWh/(m²a)

Klasse D

Heizwärmebedarf:

Faktor Gesamtenergieeffizienz 1.47

energieeffizienz:

Klasse Faktor Gesamtenergieeffizienz C

energieeffizienz: