

Barrierefreie Räumlichkeiten in Top-Lage - modernes Design wartet auf neue Mieter



Titel

Objektnummer: 2552_5419

Eine Immobilie von RE/MAX Immowest 1 in Bregenz

Zahlen, Daten, Fakten

Art:	Büro / Praxis - Bürofläche
Land:	Österreich
PLZ/Ort:	6800 Feldkirch / Altstadt
Baujahr:	2021
Nutzfläche:	267,00 m ²
Bürofläche:	267,00 m ²
Heizwärmebedarf:	B 31,00 kWh / m ² * a
Gesamtenergieeffizienzfaktor:	A+ 0,69

Ihr Ansprechpartner

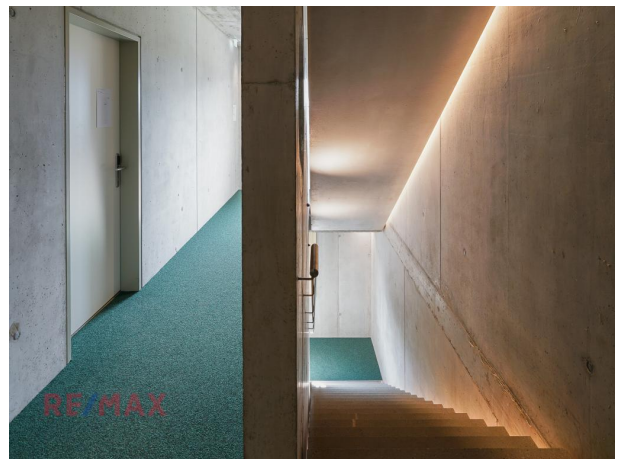


Reinhard Götze

RE/MAX Immowest 1 in Bregenz
Bundesstraße 87
6923 Lauterach

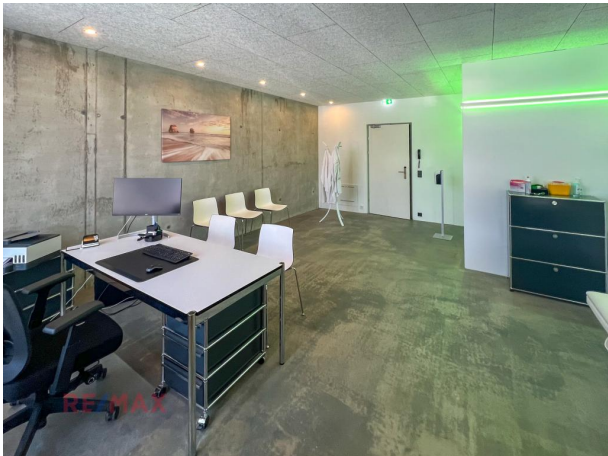
T +43/5574/53434 210
H +43 664/4437058

Gerne stehe ich Ihnen für weitere Informationen oder einen Besichtigungstermin zur Verfügung.

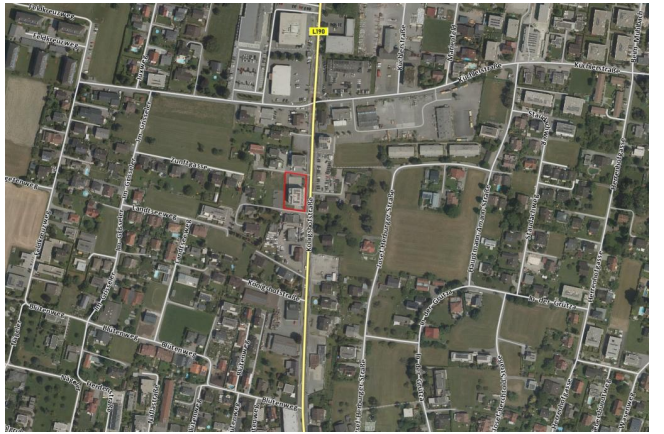


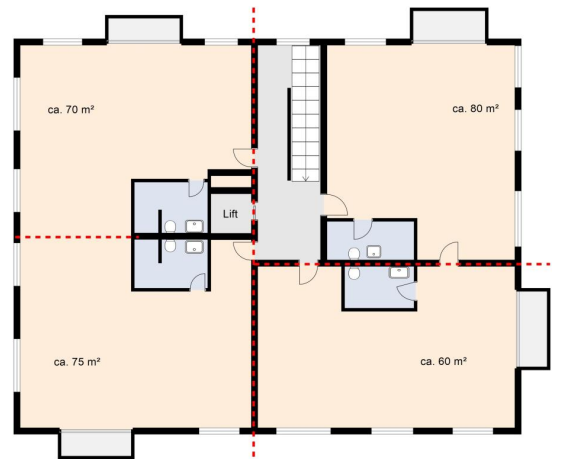
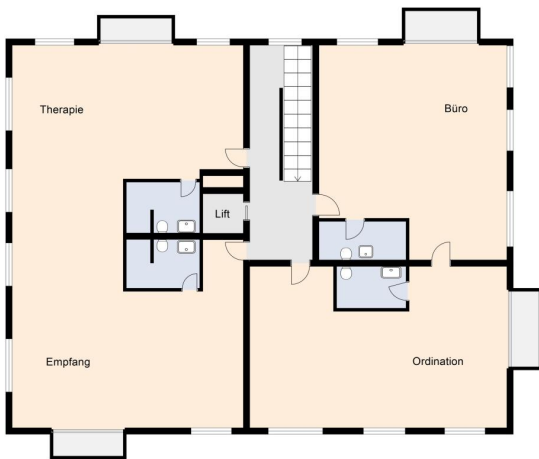












Objektbeschreibung

Sehenswerter Firmenstandort - Top Adresse Ästhetische, moderne Architektur Große Fenstereinheiten, Balkon 4,23 m² Genügend Parkplätze beim Haus Hohe Verkehrsfrequenz - lt. Messung vom Sept. '22 ca. 20.200 Kfz durchschn. Tagesverkehr Mietvarianten: - komplette Etage ca 286 m² - Variante ca. 146 m² und 140 m² - Variante ca. 146 m², ca. 80 m² und ca. 60 m² - Variante ca. 71 m², 75 m², 80 m² und 60 m² Provision 2 Bruttomonatsmieten zzgl. 20% MwSt. Kautio: 3 BMM Bankgarantie oder Bar Vertragserrichtungskosten Mietvertragsgebühren Angaben gemäß gesetzlichem Erfordernis:

Heizwärmebedarf 31.0 kWh/(m²a)

:

Klasse Heizwärm B

bedarf:

Faktor Gesamten 0.69

ergieeffizienz:

Klasse Faktor Ge A+

samtenergieeffizi

enz: