

**Urbanes Arbeiten in perfekter Balance - Ihr neuer
Standort: Zentral, ruhig und exklusiv**



Aussenansicht

Objektnummer: 2552_5412

Eine Immobilie von RE/MAX Immowest 1 in Bregenz

Zahlen, Daten, Fakten

Art:	Büro / Praxis - Bürofläche
Land:	Österreich
PLZ/Ort:	6900 Bregenz
Baujahr:	2020
Nutzfläche:	211,00 m ²
Bürofläche:	211,00 m ²
WC:	2
Stellplätze:	2
Keller:	11,00 m ²
Heizwärmebedarf:	A 25,00 kWh / m ² * a
Gesamtenergieeffizienzfaktor:	B 0,88

Ihr Ansprechpartner



Reinhard Götze

RE/MAX Immowest 1 in Bregenz
Bundesstraße 87
6923 Lauterach

T +43/5574/53434 210
H +43 664/4437058

Gerne stehe ich Ihnen für weitere Informationen oder einen Besichtigungstermin zur Verfügung.



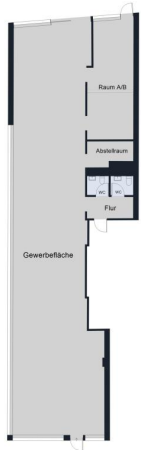


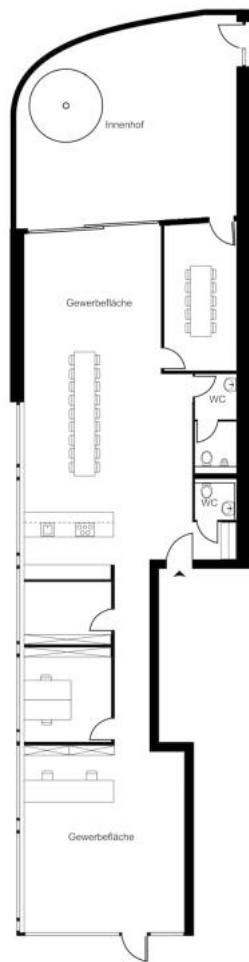












Objektbeschreibung

Mitten im Zentrum und doch ruhige Lage Beste Infrastruktur In 200 Metern mitten in der City
Sehr hochwertige Fassaden mit veredelten Betonfertigteilen 60 m² Innenhof inkl. Nutzrecht für
2 Parkplätze in der Zeit von 07:00 bis 19:00 Uhr Provision 2 Bruttomonatsmiete zzgl. 20%
MwSt. Kautio: 3 BMM Bankgarantie oder Bar Vertragserrichtungskosten
Mietvertragsgebühren Angaben gemäß gesetzlichem Erfordernis:

Heizwärmebedarf 25.0 kWh/(m²a)

:

Klasse Heizwärm A

bedarf:

Faktor Gesamten 0.88

ergieeffizienz:

Klasse Faktor Ge B

samtenergieeffizi

enz: