

Leistbares Grundstück mit Panoramablick in Nenzing



Luftaufnahme

Objektnummer: 2552_5406

Eine Immobilie von RE/MAX Immowest 1 in Bregenz

Zahlen, Daten, Fakten

Art: Grundstück - Baugrund Eigenheim
Land: Österreich
PLZ/Ort: 6710 Nenzing
Provisionsangabe:

3.00 %

Ihr Ansprechpartner



Philipp Feurstein

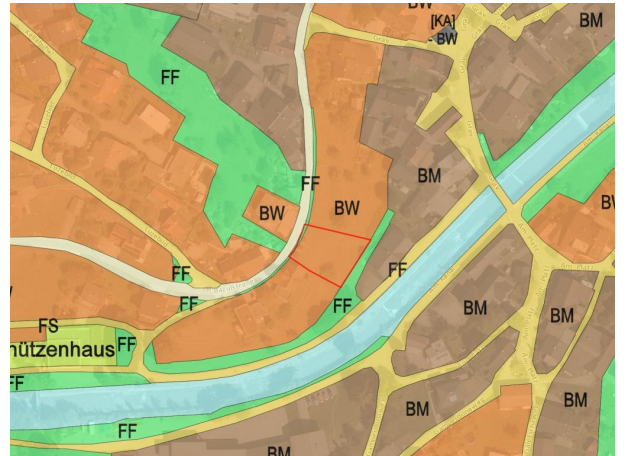
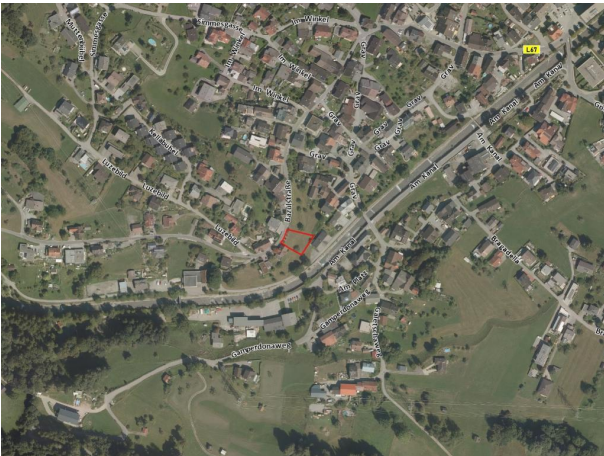
RE/MAX Immowest 1 in Bregenz
Bundesstraße 87
6923 Lauterach

T +43/5574/53434 53434214

H +43 664 88 49 54 07

Gerne stehe ich Ihnen für weitere Informationen oder einen Besichtigungstermin zur Verfügung.





Objektbeschreibung

Atemberaubende Aussicht auf die umliegende Berglandschaft Unverbaubare Hanglage Skigebiete und Naturpark "Nenzinger Himmel" in 30 Autominuten erreichbar Geografische Nähe zu Schweiz, Fürstentum Liechtenstein und Deutschland Lage bietet vielfältige Möglichkeiten für Outdoor-Aktivitäten, Sommer wie Winter, für jeden Naturliebhaber oder Outdoor-Enthusiast - 3,5% Grunderwerbsteuer - 1,1% Grundbuchseintragung (entfällt bis € 500.000,00)* - 3,0% Vermittlungsprovision zzgl. 20% MwSt. - Vertragserrichtungskosten - Beglaubigungskosten + Barauslagen *Für Detailinformationen stehen wir Ihnen gerne zur Verfügung.