

Großzügiger Verkaufsraum an der Bundesstraße - Starke Sichtbarkeit, extrem hohe Verkehrsfrequenz



Titel mit QR-Code Tour

Objektnummer: 2552_5367

Eine Immobilie von RE/MAX Immowest 1 in Bregenz

Zahlen, Daten, Fakten

Art:	Einzelhandel - Ladenlokal
Land:	Österreich
PLZ/Ort:	6923 Lauterach
Baujahr:	2017
Nutzfläche:	1.253,00 m ²
Verkaufsfläche:	1.253,00 m ²
Heizwärmebedarf:	A 15,00 kWh / m ² * a
Gesamtenergieeffizienzfaktor:	A+ 0,65

Ihr Ansprechpartner

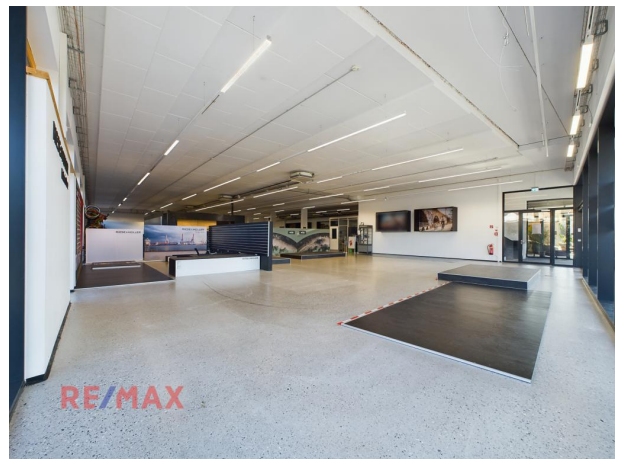


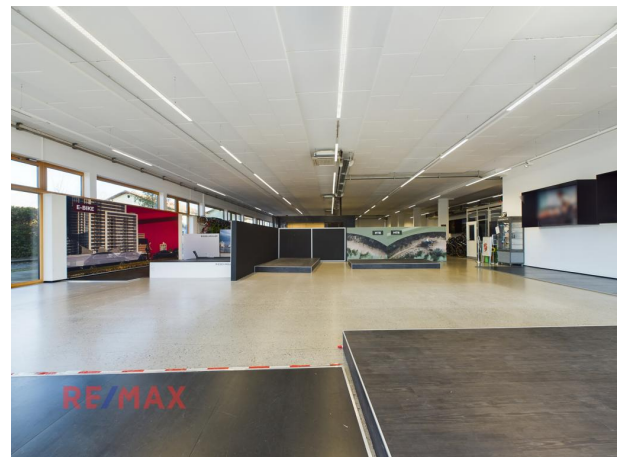
Reinhard Götze

RE/MAX Immowest 1 in Bregenz
Bundesstraße 87
6923 Lauterach

T +43/5574/53434 210
H +43 664/4437058

Gerne stehe ich Ihnen für weitere Informationen oder einen Besichtigungstermin zur Verfügung.





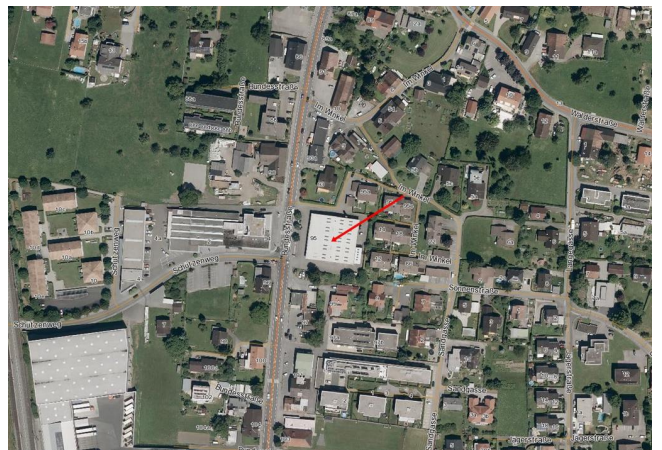
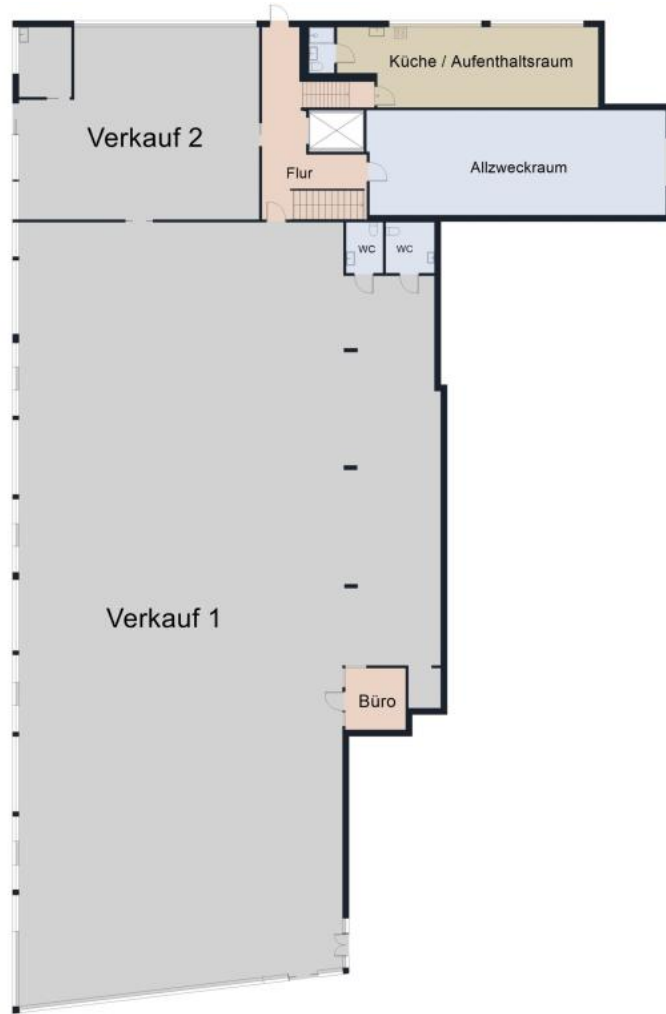


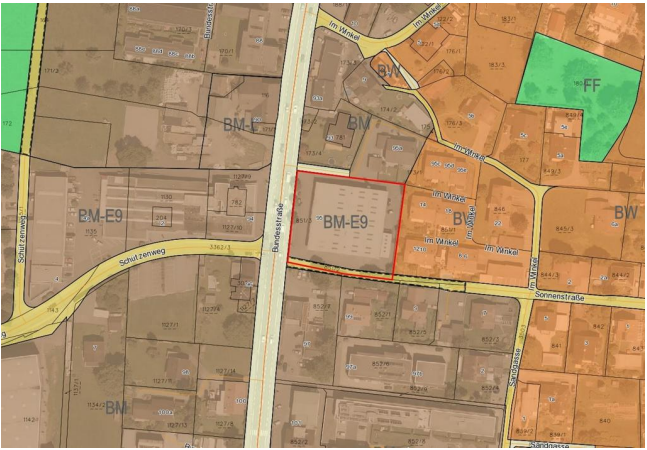












Objektbeschreibung

Super Lage - direkt an der Bundesstraße / B190 Hohe Verkehrsfrequenz - lt. Messung vom Sept. 2022 ca. 14.000 Kfz durchschnittlicher Tagesverkehr Raumhohe Schaufensterfront Helle Ausstellungsfläche Viel Platz für viele Ideen Ausreichend Parkmöglichkeit: Aussenabstellplätze + Tiefgarage Provision 2 Bruttomonatsmieten zzgl. 20% MwSt. Vertragserrichtungskosten Finanzamtvergebührung Kautio: 3 BMM als Bankgarantie oder barAngaben gemäß

gesetzlichem Erfordernis:

Heizw 15.0 k

ärmeb Wh/(m

edarf: ²a)

KlasseA

Heizw

ärmeb

edarf:

Faktor 0.65

Gesa

mtene

rgieeffi

zienz:

KlasseA+

Faktor

Gesa

mtene

rgieeffi

zienz: